



Câmara Municipal de Venda Nova do Imigrante
Estado do Espírito Santo

LEI Nº

DATA

AUTÓGRAFO Nº 46/2024
PROJETO DE LEI Nº 018/2024

ALTERA A LEI Nº 1.271, DE 29 DE NOVEMBRO DE 2017, QUE DISPÕE SOBRE O NOVO PERÍMETRO URBANO DO DISTRITO DE ALTO CAXIXE MUNICÍPIO DE VENDA NOVA DO IMIGRANTE E DAS ILHAS URBANAS DE BRAÇO DO SUL, CHÁCARAS CALIFÓRNIA, SÃO JOSÉ DO ALTO VIÇOSA E BELA AURORA, ATRAVÉS DE COORDENADAS GEOGRÁFICAS.

A Câmara Municipal de Venda Nova do Imigrante, no Estado do Espírito Santo, no uso das suas atribuições constitucionais, e tomando conhecimento do PROJETO DE LEI Nº 018/2024 de autoria do Poder Executivo Municipal

A P R O V A:

Art. 1º – Fica alterado o art. 1º da Lei nº 1.271, de 27 de novembro de 2017, que passa a ter a seguinte redação:

“Art. 1º - Fica instituído o novo perímetro urbano do DISTRITO DE ALTO CAXIXE, Município de Venda Nova do Imigrante, Estado do Espírito Santo, bem como as ilhas urbanas de Braço do Sul, Chácaras Califórnia, São José do Alto Viçosa e Bela Aurora, definido por delimitação georreferenciada, nos termos e coordenadas que segue abaixo:

I - MEMORIAL DESCRITIVO DO PERÍMETRO URBANO

POLÍGONO DESCRITO: CAXIXE SEDE

ÁREA: 4.704.613,70 m2. (470,4614 ha.)

PERÍMETRO: 16.635,65 m.





Câmara Municipal de Venda Nova do Imigrante
Estado do Espírito Santo

LEI Nº

DATA

DESCRIÇÃO

O perímetro do imóvel descrito abaixo, esta georreferenciado ao Sistema Geodésico Brasileiro, os vértices encontram-se representados no sistema UTM, referenciadas ao meridiano central **39°W**, tendo como datum o **SIRGAS 2000** e todos os azimutes, distâncias, área e perímetro foram calculados no plano de projeção UTM. Inicia-se a descrição deste perímetro no vértice **01**, de coordenadas **N 7.743.119,931 m** e **E 282.788,468 m**, com os seguintes azimutes e distâncias: 187°06'59" e 102,82 m até o vértice **02**, de coordenadas **N 7.743.017,902 m** e **E 282.775,730 m**; 134°01'27" e 127,83 m até o vértice **03**, de coordenadas **N 7.742.929,062 m** e **E 282.867,648 m**; 72°03'27" e 175,21 m até o vértice **04**, de coordenadas **N 7.742.983,037 m** e **E 283.034,336 m**; 144°34'59" e 87,66 m até o vértice **05**, de coordenadas **N 7.742.911,600 m** e **E 283.085,136 m**; 164°10'10" e 304,08 m até o vértice **06**, de coordenadas **N 7.742.619,049 m** e **E 283.168,088 m**; 164°10'10" e 432,17 m até o vértice **07**, de coordenadas **N 7.742.203,272 m** e **E 283.285,981 m**; 164°09'21" e 654,49 m até o vértice **08**, de coordenadas **N 7.741.573,650 m** e **E 283.464,669 m**; 249°47'55" e 441,35 m até o vértice **09**, de coordenadas **N 7.741.421,243 m** e **E 283.050,472 m**; 249°49'21" e 272,57 m até o vértice **10**, de coordenadas **N 7.741.327,224 m** e **E 282.794,627 m**; 175°32'50" e 51,97 m até o vértice **11**, de coordenadas **N 7.741.275,412 m** e **E 282.798,662 m**; 177°08'15" e 317,90 m até o vértice **12**, de coordenadas **N 7.740.957,912 m** e **E 282.814,537 m**; 183°18'03" e 156,23 m até o vértice **13**, de coordenadas **N 7.740.801,939 m** e **E 282.805,541 m**; 174°32'17" e 189,44 m até o vértice **14**, de coordenadas **N 7.740.613,357 m** e **E 282.823,573 m**; 155°25'58" e 20,36 m até o vértice **15**, de coordenadas **N 7.740.594,836 m** e **E 282.832,040 m**; 180°00'00" e 24,87 m até o vértice **16**, de coordenadas **N 7.740.569,965 m** e **E 282.832,040 m**; 197°30'47" e 43,01 m até o vértice **17**, de coordenadas **N 7.740.528,953 m** e **E 282.819,098 m**; 84°57'00" e 446,22 m até o vértice **18**, de coordenadas **N 7.740.568,233 m** e **E 283.263,588 m**; 164°52'24" e 317,94 m até o vértice **19**, de coordenadas **N 7.740.261,311 m** e **E 283.346,555 m**; 164°50'08" e 336,05 m até o vértice **20**, de coordenadas **N 7.739.936,965 m** e **E 283.434,462 m**; 90°50'25" e 72,59 m até o vértice **21**, de coordenadas **N 7.739.935,900 m** e **E 283.507,045 m**; 66°05'31" e 177,80 m até o vértice **22**, de coordenadas **N 7.740.007,956 m** e **E 283.669,587 m**; 57°39'50" e 121,45 m até o vértice **23**, de coordenadas **N 7.740.072,919 m** e **E 283.772,205 m**; 89°58'49" e 291,51 m até o vértice **24**, de coordenadas **N 7.740.073,020 m** e **E 284.063,717 m**; 100°55'21" e 87,43 m até o vértice **25**, de coordenadas **N 7.740.056,454 m** e **E 284.149,559 m**; 357°16'59" e 193,76 m até o vértice **26**, de coordenadas **N 7.740.249,993 m** e **E 284.140,375 m**; 63°07'29" e 186,01 m até o vértice **27**, de coordenadas **N 7.740.334,079 m** e **E 284.306,294 m**; 20°33'48" e 144,71 m até o vértice **28**, de coordenadas **N 7.740.469,572 m** e **E 284.357,123 m**;





Câmara Municipal de Venda Nova do Imigrante
Estado do Espírito Santo

LEI Nº

DATA

94°11'21" e 252,47 m até o vértice **29**, de coordenadas **N 7.740.451,129 m** e **E 284.608,919 m**; 211°21'43" e 78,48 m até o vértice **30**, de coordenadas **N 7.740.384,116 m** e **E 284.568,075 m**; 165°43'26" e 134,91 m até o vértice **31**, de coordenadas **N 7.740.253,372 m** e **E 284.601,344 m**; 157°59'19" e 418,66 m até o vértice **32**, de coordenadas **N 7.739.865,227 m** e **E 284.758,253 m**; 262°56'43" e 265,91 m até o vértice **33**, de coordenadas **N 7.739.832,569 m** e **E 284.494,360 m**; 272°59'49" e 243,36 m até o vértice **34**, de coordenadas **N 7.739.845,292 m** e **E 284.251,329 m**; 293°50'57" e 168,54 m até o vértice **35**, de coordenadas **N 7.739.913,437 m** e **E 284.097,185 m**; 246°15'48" e 126,28 m até o vértice **36**, de coordenadas **N 7.739.862,605 m** e **E 283.981,588 m**; 272°50'23" e 70,89 m até o vértice **37**, de coordenadas **N 7.739.866,117 m** e **E 283.910,786 m**; 299°10'51" e 93,34 m até o vértice **38**, de coordenadas **N 7.739.911,625 m** e **E 283.829,294 m**; 244°34'23" e 214,45 m até o vértice **39**, de coordenadas **N 7.739.819,550 m** e **E 283.635,618 m**; 254°46'51" e 145,89 m até o vértice **40**, de coordenadas **N 7.739.781,251 m** e **E 283.494,841 m**; 292°01'12" e 79,53 m até o vértice **41**, de coordenadas **N 7.739.811,070 m** e **E 283.421,109 m**; 276°52'26" e 69,53 m até o vértice **42**, de coordenadas **N 7.739.819,392 m** e **E 283.352,080 m**; 272°39'17" e 114,94 m até o vértice **43**, de coordenadas **N 7.739.824,715 m** e **E 283.237,263 m**; 195°08'33" e 143,92 m até o vértice **44**, de coordenadas **N 7.739.685,795 m** e **E 283.199,668 m**; 256°19'00" e 691,08 m até o vértice **45**, de coordenadas **N 7.739.522,316 m** e **E 282.528,204 m**; 347°46'18" e 112,54 m até o vértice **46**, de coordenadas **N 7.739.632,303 m** e **E 282.504,368 m**; 14°07'04" e 255,86 m até o vértice **47**, de coordenadas **N 7.739.880,430 m** e **E 282.566,775 m**; 297°42'51" e 326,50 m até o vértice **48**, de coordenadas **N 7.740.032,272 m** e **E 282.277,731 m**; 330°46'19" e 99,36 m até o vértice **49**, de coordenadas **N 7.740.118,985 m** e **E 282.229,213 m**; 284°31'27" e 169,70 m até o vértice **50**, de coordenadas **N 7.740.161,544 m** e **E 282.064,937 m**; 344°39'22" e 151,62 m até o vértice **51**, de coordenadas **N 7.740.307,755 m** e **E 282.024,818 m**; 72°59'55" e 195,11 m até o vértice **52**, de coordenadas **N 7.740.364,806 m** e **E 282.211,404 m**; 343°14'59" e 277,57 m até o vértice **53**, de coordenadas **N 7.740.630,596 m** e **E 282.131,409 m**; 71°03'50" e 143,50 m até o vértice **54**, de coordenadas **N 7.740.677,163 m** e **E 282.267,140 m**; 43°17'06" e 250,06 m até o vértice **55**, de coordenadas **N 7.740.859,196 m** e **E 282.438,590 m**; 4°58'27" e 92,91 m até o vértice **56**, de coordenadas **N 7.740.951,759 m** e **E 282.446,647 m**; 337°03'44" e 247,33 m até o vértice **57**, de coordenadas **N 7.741.179,529 m** e **E 282.350,257 m**; 248°26'21" e 318,95 m até o vértice **58**, de coordenadas **N 7.741.062,319 m** e **E 282.053,628 m**; 257°52'16" e 484,16 m até o vértice **59**, de coordenadas **N 7.740.960,591 m** e **E 281.580,272 m**; 279°45'03" e 582,78 m até o vértice **60**, de coordenadas **N 7.741.059,292 m** e **E 281.005,907 m**; 47°15'40" e 29,46 m até o vértice **61**, de coordenadas **N 7.741.079,288 m** e **E 281.027,547 m**; 26°32'32" e 29,80 m até o





Câmara Municipal de Venda Nova do Imigrante
Estado do Espírito Santo

LEI Nº

DATA

vértice **62**, de coordenadas **N 7.741.105,950 m** e **E 281.040,865 m**; 17°48'07" e 49,00 m até o vértice **63**, de coordenadas **N 7.741.152,607 m** e **E 281.055,846 m**; 17°20'17" e 27,93 m até o vértice **64**, de coordenadas **N 7.741.179,269 m** e **E 281.064,170 m**; 32°42'31" e 27,73 m até o vértice **65**, de coordenadas **N 7.741.202,598 m** e **E 281.079,152 m**; 41°57'33" e 22,41 m até o vértice **66**, de coordenadas **N 7.741.219,261 m** e **E 281.094,134 m**; 47°41'52" e 24,76 m até o vértice **67**, de coordenadas **N 7.741.235,924 m** e **E 281.112,446 m**; 29°43'13" e 26,86 m até o vértice **68**, de coordenadas **N 7.741.259,253 m** e **E 281.125,763 m**; 10°36'31" e 27,13 m até o vértice **69**, de coordenadas **N 7.741.285,914 m** e **E 281.130,757 m**; 0°00'00" e 31,66 m até o vértice **70**, de coordenadas **N 7.741.317,575 m** e **E 281.130,757 m**; 345°58'41" e 20,61 m até o vértice **71**, de coordenadas **N 7.741.337,571 m** e **E 281.125,763 m**; 337°23'59" e 21,66 m até o vértice **72**, de coordenadas **N 7.741.357,567 m** e **E 281.117,439 m**; 0°00'00" e 15,00 m até o vértice **73**, de coordenadas **N 7.741.372,565 m** e **E 281.117,439 m**; 39°15'39" e 23,67 m até o vértice **74**, de coordenadas **N 7.741.390,895 m** e **E 281.132,421 m**; 36°50'33" e 33,31 m até o vértice **75**, de coordenadas **N 7.741.417,555 m** e **E 281.152,397 m**; 348°42'07" e 16,99 m até o vértice **76**, de coordenadas **N 7.741.434,219 m** e **E 281.149,068 m**; 343°37'37" e 29,52 m até o vértice **77**, de coordenadas **N 7.741.462,547 m** e **E 281.140,745 m**; 7°35'12" e 25,22 m até o vértice **78**, de coordenadas **N 7.741.487,542 m** e **E 281.144,074 m**; 350°07'58" e 164,34 m até o vértice **79**, de coordenadas **N 7.741.649,449 m** e **E 281.115,912 m**; 1°16'27" e 126,32 m até o vértice **80**, de coordenadas **N 7.741.775,735 m** e **E 281.118,721 m**; 347°55'56" e 100,83 m até o vértice **81**, de coordenadas **N 7.741.874,339 m** e **E 281.097,639 m**; 329°49'36" e 103,84 m até o vértice **82**, de coordenadas **N 7.741.964,113 m** e **E 281.045,445 m**; 45°55'36" e 143,67 m até o vértice **83**, de coordenadas **N 7.742.064,045 m** e **E 281.148,662 m**; 50°32'36" e 180,38 m até o vértice **84**, de coordenadas **N 7.742.178,677 m** e **E 281.287,937 m**; 73°16'22" e 481,55 m até o vértice **85**, de coordenadas **N 7.742.317,275 m** e **E 281.749,114 m**; 79°02'54" e 155,62 m até o vértice **86**, de coordenadas **N 7.742.346,840 m** e **E 281.901,900 m**; 78°35'20" e 81,12 m até o vértice **87**, de coordenadas **N 7.742.362,890 m** e **E 281.981,420 m**; 126°51'54" e 71,51 m até o vértice **88**, de coordenadas **N 7.742.319,990 m** e **E 282.038,630 m**; 80°41'45" e 61,91 m até o vértice **89**, de coordenadas **N 7.742.330,000 m** e **E 282.099,730 m**; 28°22'14" e 68,27 m até o vértice **90**, de coordenadas **N 7.742.390,070 m** e **E 282.132,170 m**; 64°56'29" e 155,74 m até o vértice **91**, de coordenadas **N 7.742.456,034 m** e **E 282.273,252 m**; 75°47'59" e 328,83 m até o vértice **92**, de coordenadas **N 7.742.536,700 m** e **E 282.592,039 m**; 353°20'29" e 314,43 m até o vértice **93**, de coordenadas **N 7.742.849,012 m** e **E 282.555,579 m**; 348°37'51" e 253,80 m até o vértice **94**, de coordenadas **N 7.743.097,834 m** e **E 282.505,547 m**; 85°32'03" e





Câmara Municipal de Venda Nova do Imigrante
Estado do Espírito Santo

LEI Nº

DATA

283,78 m até o vértice **01**, de coordenadas **N 7.743.119,931 m** e **E 282.788,468 m**; chegando ao vértice inicial da descrição deste perímetro.

II - MEMORIAL DESCRITIVO DO PERÍMETRO URBANO

POLÍGONO DESCRITO: **BRAÇO DO SUL**

ÁREA: **511.183,49 m². (51,1183 ha.)**

PERÍMETRO: **3.117,81 m.**

DESCRIÇÃO

O perímetro do imóvel descrito abaixo, esta georreferenciado ao Sistema Geodésico Brasileiro, os vértices encontram-se representados no sistema UTM, referenciadas ao meridiano central **39°W**, tendo como datum o **SIRGAS 2000** e todos os azimutes, distâncias, área e perímetro foram calculados no plano de projeção UTM. Inicia-se a descrição deste perímetro no vértice **95**, de coordenadas **N 7.739.355,159 m** e **E 285.356,803 m**, com os seguintes azimutes e distâncias: **120°33'18"** e **57,67 m** até o vértice **96**, de coordenadas **N 7.739.325,843 m** e **E 285.406,461 m**; **111°49'17"** e **68,92 m** até o vértice **97**, de coordenadas **N 7.739.300,224 m** e **E 285.470,444 m**; **123°43'00"** e **32,97 m** até o vértice **98**, de coordenadas **N 7.739.281,925 m** e **E 285.497,865 m**; **137°13'52"** e **67,30 m** até o vértice **99**, de coordenadas **N 7.739.232,517 m** e **E 285.543,568 m**; **151°09'27"** e **162,95 m** até o vértice **100**, de coordenadas **N 7.739.089,783 m** e **E 285.622,175 m**; **135°01'43"** e **72,42 m** até o vértice **101**, de coordenadas **N 7.739.038,545 m** e **E 285.673,361 m**; **141°25'38"** e **116,02 m** até o vértice **102**, de coordenadas **N 7.738.947,835 m** e **E 285.745,703 m**; **169°46'40"** e **69,54 m** até o vértice **103**, de coordenadas **N 7.738.879,404 m** e **E 285.758,043 m**; **167°22'50"** e **77,02 m** até o vértice **104**, de coordenadas **N 7.738.804,242 m** e **E 285.774,871 m**; **165°19'26"** e **97,41 m** até o vértice **105**, de coordenadas **N 7.738.710,009 m** e **E 285.799,550 m**; **147°31'32"** e **7,05 m** até o vértice **106**, de coordenadas **N 7.738.704,063 m** e **E 285.803,334 m**; **262°08'45"** e **104,30 m** até o vértice **107**, de coordenadas **N 7.738.689,810 m** e **E 285.700,012 m**; **233°48'04"** e **297,29 m** até o vértice **108**, de coordenadas **N 7.738.514,235 m** e **E 285.460,109 m**; **233°40'06"** e **71,60 m** até o vértice **109**, de coordenadas **N 7.738.471,813 m** e **E 285.402,424 m**; **253°35'50"** e **117,51 m** até o vértice **110**, de coordenadas **N 7.738.438,629 m** e **E 285.289,698 m**; **216°31'53"** e **86,41 m** até o





Câmara Municipal de Venda Nova do Imigrante
Estado do Espírito Santo

LEI Nº

DATA

vértice **111**, de coordenadas **N 7.738.369,198 m** e **E 285.238,262 m**; $237^{\circ}46'31''$ e 61,61 m até o vértice **112**, de coordenadas **N 7.738.336,345 m** e **E 285.186,144 m**; $284^{\circ}38'06''$ e 189,54 m até o vértice **113**, de coordenadas **N 7.738.384,234 m** e **E 285.002,754 m**; $328^{\circ}28'53''$ e 119,85 m até o vértice **114**, de coordenadas **N 7.738.486,402 m** e **E 284.940,100 m**; $299^{\circ}56'56''$ e 47,36 m até o vértice **115**, de coordenadas **N 7.738.510,046 m** e **E 284.899,062 m**; $16^{\circ}37'44''$ e 82,06 m até o vértice **116**, de coordenadas **N 7.738.588,675 m** e **E 284.922,546 m**; $5^{\circ}00'14''$ e 59,77 m até o vértice **117**, de coordenadas **N 7.738.648,222 m** e **E 284.927,759 m**; $353^{\circ}51'55''$ e 59,56 m até o vértice **118**, de coordenadas **N 7.738.707,441 m** e **E 284.921,394 m**; $359^{\circ}43'02''$ e 32,82 m até o vértice **119**, de coordenadas **N 7.738.740,261 m** e **E 284.921,232 m**; $10^{\circ}01'18''$ e 75,34 m até o vértice **120**, de coordenadas **N 7.738.814,454 m** e **E 284.934,344 m**; $12^{\circ}46'30''$ e 67,54 m até o vértice **121**, de coordenadas **N 7.738.880,317 m** e **E 284.949,277 m**; $23^{\circ}30'26''$ e 79,78 m até o vértice **122**, de coordenadas **N 7.738.953,474 m** e **E 284.981,097 m**; $20^{\circ}01'28''$ e 19,82 m até o vértice **123**, de coordenadas **N 7.738.972,096 m** e **E 284.987,884 m**; $131^{\circ}25'51''$ e 70,71 m até o vértice **124**, de coordenadas **N 7.738.925,304 m** e **E 285.040,902 m**; $124^{\circ}45'50''$ e 104,80 m até o vértice **125**, de coordenadas **N 7.738.865,548 m** e **E 285.126,995 m**; $25^{\circ}21'04''$ e 317,80 m até o vértice **126**, de coordenadas **N 7.739.152,741 m** e **E 285.263,064 m**; $24^{\circ}50'56''$ e 223,07 m até o vértice **95**, de coordenadas **N 7.739.355,159 m** e **E 285.356,803 m**; chegando ao vértice inicial da descrição deste perímetro.

III - MEMORIAL DESCRITIVO DO PERÍMETRO URBANO

POLÍGONO DESCRITO: **CHÁCARAS CALIFÓRNIA**

ÁREA: **294.371,86 m². (29,4372 ha.)**

PERÍMETRO: **4.444,74 m.**

DESCRIÇÃO

O perímetro do imóvel descrito abaixo, está georreferenciado ao Sistema Geodésico Brasileiro, os vértices encontram-se representados no sistema UTM, referenciadas ao meridiano central **39°W**, tendo como datum o **SIRGAS 2000** e todos os azimutes, distâncias, área e perímetro foram calculados no plano de projeção UTM. Inicia-se a descrição deste perímetro no vértice **127**, de coordenadas **N 7.744.693,021**



Autenticar documento em <https://camaravni.camarasempapel.com.br/autenticidade> com o identificador 310036003300300036003A00540052004100, Documento assinado digitalmente conforme MP nº 2.200-2/2001, que institui a Infra-estrutura de Chaves Públicas Brasileira - ICP-Brasil.



Câmara Municipal de Venda Nova do Imigrante
Estado do Espírito Santo

LEI Nº

DATA / /

m e E **282.765,077 m**, com os seguintes azimutes e distâncias: 186°52'55" e 2,24 m até o vértice **128**, de coordenadas **N 7.744.690,794 m** e **E 282.764,808 m**; 186°12'56" e 38,53 m até o vértice **129**, de coordenadas **N 7.744.652,490 m** e **E 282.760,636 m**; 179°49'22" e 80,19 m até o vértice **130**, de coordenadas **N 7.744.572,296 m** e **E 282.760,884 m**; 174°10'10" e 113,30 m até o vértice **131**, de coordenadas **N 7.744.459,584 m** e **E 282.772,394 m**; 94°34'33" e 100,49 m até o vértice **132**, de coordenadas **N 7.744.451,567 m** e **E 282.872,565 m**; 90°13'37" e 250,50 m até o vértice **133**, de coordenadas **N 7.744.450,575 m** e **E 283.123,060 m**; 88°59'02" e 85,78 m até o vértice **134**, de coordenadas **N 7.744.452,096 m** e **E 283.208,829 m**; 75°39'20" e 2,99 m até o vértice **135**, de coordenadas **N 7.744.452,837 m** e **E 283.211,729 m**; 142°18'20" e 8,35 m até o vértice **136**, de coordenadas **N 7.744.446,231 m** e **E 283.216,834 m**; 142°18'20" e 34,57 m até o vértice **137**, de coordenadas **N 7.744.418,878 m** e **E 283.237,970 m**; 114°18'17" e 46,31 m até o vértice **138**, de coordenadas **N 7.744.399,818 m** e **E 283.280,174 m**; 114°18'17" e 68,47 m até o vértice **139**, de coordenadas **N 7.744.371,639 m** e **E 283.342,571 m**; 148°37'27" e 31,37 m até o vértice **140**, de coordenadas **N 7.744.344,853 m** e **E 283.358,906 m**; 148°37'27" e 24,39 m até o vértice **141**, de coordenadas **N 7.744.324,028 m** e **E 283.371,605 m**; 102°48'16" e 20,68 m até o vértice **142**, de coordenadas **N 7.744.319,446 m** e **E 283.391,767 m**; 228°35'35" e 237,19 m até o vértice **143**, de coordenadas **N 7.744.162,570 m** e **E 283.213,870 m**; 328°26'45" e 6,33 m até o vértice **144**, de coordenadas **N 7.744.167,960 m** e **E 283.210,560 m**; 237°09'10" e 80,14 m até o vértice **145**, de coordenadas **N 7.744.124,490 m** e **E 283.143,230 m**; 232°43'42" e 75,03 m até o vértice **146**, de coordenadas **N 7.744.079,050 m** e **E 283.083,520 m**; 233°24'42" e 83,43 m até o vértice **147**, de coordenadas **N 7.744.029,320 m** e **E 283.016,530 m**; 233°47'02" e 62,23 m até o vértice **148**, de coordenadas **N 7.743.992,550 m** e **E 282.966,320 m**; 238°05'38" e 104,50 m até o vértice **149**, de coordenadas **N 7.743.937,320 m** e **E 282.877,610 m**; 236°00'54" e 85,64 m até o vértice **150**, de coordenadas **N 7.743.889,450 m** e **E 282.806,600 m**; 6°08'02" e 309,95 m até o vértice **151**, de coordenadas **N 7.744.197,630 m** e **E 282.839,720 m**; 68°10'17" e 262,06 m até o vértice **152**, de coordenadas **N 7.744.295,072 m** e **E 283.082,988 m**; 296°37'17" e 8,40 m até o vértice **153**, de coordenadas **N 7.744.298,836 m** e **E 283.075,479 m**; 296°37'17" e 156,13 m até o vértice **154**, de coordenadas **N 7.744.368,798 m** e **E 282.935,898 m**; 295°22'40" e 82,23 m até o vértice **155**, de coordenadas **N 7.744.404,041 m** e **E 282.861,603 m**; 286°31'04" e 24,01 m até o vértice **156**, de coordenadas **N 7.744.410,867 m** e **E 282.838,584 m**; 299°13'55" e 74,77 m até o vértice **157**, de coordenadas **N 7.744.447,380 m** e **E 282.773,338 m**; 250°31'12" e 847,39 m até o vértice **158**, de coordenadas **N 7.744.164,796 m** e **E 281.974,459 m**; 40°39'00" e 364,82 m até o vértice **159**, de coordenadas **N 7.744.441,587 m** e **E 282.212,118 m**; 70°12'23" e 519,87 m até o vértice **160**, de coordenadas **N 7.744.617,631 m** e **E**





Câmara Municipal de Venda Nova do Imigrante
Estado do Espírito Santo

LEI Nº

DATA

282.701,270 m; **342°16'02"** e **67,10 m** até o vértice **161**, de coordenadas **N 7.744.681,548 m** e **E 282.680,832 m**; **87°55'03"** e **37,71 m** até o vértice **162**, de coordenadas **N 7.744.682,918 m** e **E 282.718,517 m**; **77°45'28"** e **47,64 m** até o vértice **127**, de coordenadas **N 7.744.693,021 m** e **E 282.765,077 m**; chegando ao vértice inicial da descrição deste perímetro.

IV - MEMORIAL DESCRITIVO DO PERÍMETRO URBANO

POLÍGONO DESCRITO: **SÃO JOSÉ DO ALTO VIÇOSA**

ÁREA: **520.435,54 m². (52,0436 ha.)**

PERÍMETRO: **4.082,06 m.**

DESCRIÇÃO

O perímetro do imóvel descrito abaixo, esta georreferenciado ao Sistema Geodésico Brasileiro, os vértices encontram-se representados no sistema UTM, referenciadas ao meridiano central **39°W**, tendo como datum o **SIRGAS 2000** e todos os azimutes, distâncias, área e perímetro foram calculados no plano de projeção UTM. Inicia-se a descrição deste perímetro no vértice **163**, de coordenadas **N 7.742.391,135 m** e **E 279.257,203 m**, com os seguintes azimutes e distâncias: **98°38'14"** e **84,57 m** até o vértice **164**, de coordenadas **N 7.742.378,435 m** e **E 279.340,812 m**; **154°39'14"** e **133,50 m** até o vértice **165**, de coordenadas **N 7.742.257,784 m** e **E 279.397,962 m**; **152°54'16"** e **102,24 m** até o vértice **166**, de coordenadas **N 7.742.166,768 m** e **E 279.444,529 m**; **211°53'27"** e **112,18 m** até o vértice **167**, de coordenadas **N 7.742.071,517 m** e **E 279.385,262 m**; **241°43'09"** e **205,51 m** até o vértice **168**, de coordenadas **N 7.741.974,151 m** e **E 279.204,286 m**; **173°46'11"** e **243,80 m** até o vértice **169**, de coordenadas **N 7.741.731,792 m** e **E 279.230,745 m**; **142°00'59"** e **98,02 m** até o vértice **170**, de coordenadas **N 7.741.654,533 m** e **E 279.291,070 m**; **157°53'45"** e **153,43 m** até o vértice **171**, de coordenadas **N 7.741.512,376 m** e **E 279.348,806 m**; **157°26'35"** e **176,36 m** até o vértice **172**, de coordenadas **N 7.741.349,503 m** e **E 279.416,460 m**; **157°26'35"** e **61,28 m** até o vértice **173**, de coordenadas **N 7.741.292,912 m** e **E 279.439,966 m**; **256°54'33"** e **8,86 m** até o vértice **174**, de coordenadas **N 7.741.290,905 m** e **E 279.431,335 m**; **264°14'12"** e **65,16 m** até o vértice **175**, de coordenadas **N 7.741.284,361 m** e **E 279.366,503 m**; **287°03'28"** e **54,75 m** até o vértice **176**, de coordenadas **N 7.741.300,421 m** e **E**





Câmara Municipal de Venda Nova do Imigrante
Estado do Espírito Santo

LEI Nº

DATA

279.314,162 m; 202°58'47" e 102,08 m até o vértice **177**, de coordenadas **N 7.741.206,445 m** e **E 279.274,311 m;** 182°57'39" e 34,54 m até o vértice **178**, de coordenadas **N 7.741.171,948 m** e **E 279.272,527 m;** 132°01'54" e 41,49 m até o vértice **179**, de coordenadas **N 7.741.144,171 m** e **E 279.303,342 m;** 286°48'46" e 332,12 m até o vértice **180**, de coordenadas **N 7.741.240,235 m** e **E 278.985,420 m;** 21°16'39" e 59,02 m até o vértice **181**, de coordenadas **N 7.741.295,235 m** e **E 279.006,839 m;** 291°32'19" e 22,19 m até o vértice **182**, de coordenadas **N 7.741.303,380 m** e **E 278.986,203 m;** 22°47'32" e 117,98 m até o vértice **183**, de coordenadas **N 7.741.412,144 m** e **E 279.031,906 m;** 0°13'56" e 114,77 m até o vértice **184**, de coordenadas **N 7.741.526,908 m** e **E 279.032,371 m;** 294°09'59" e 139,80 m até o vértice **185**, de coordenadas **N 7.741.584,141 m** e **E 278.904,821 m;** 15°40'28" e 149,19 m até o vértice **186**, de coordenadas **N 7.741.727,786 m** e **E 278.945,128 m;** 17°08'31" e 67,64 m até o vértice **187**, de coordenadas **N 7.741.792,419 m** e **E 278.965,064 m;** 279°57'02" e 58,52 m até o vértice **188**, de coordenadas **N 7.741.802,531 m** e **E 278.907,425 m;** 277°12'37" e 68,81 m até o vértice **189**, de coordenadas **N 7.741.811,167 m** e **E 278.839,161 m;** 295°12'37" e 129,55 m até o vértice **190**, de coordenadas **N 7.741.866,346 m** e **E 278.721,954 m;** 256°58'00" e 81,51 m até o vértice **191**, de coordenadas **N 7.741.847,965 m** e **E 278.642,547 m;** 343°52'50" e 125,17 m até o vértice **192**, de coordenadas **N 7.741.968,214 m** e **E 278.607,795 m;** 34°05'12" e 82,94 m até o vértice **193**, de coordenadas **N 7.742.036,902 m** e **E 278.654,277 m;** 10°13'55" e 59,97 m até o vértice **194**, de coordenadas **N 7.742.095,916 m** e **E 278.664,929 m;** 6°42'58" e 66,24 m até o vértice **195**, de coordenadas **N 7.742.161,702 m** e **E 278.672,676 m;** 42°07'32" e 148,70 m até o vértice **196**, de coordenadas **N 7.742.271,990 m** e **E 278.772,418 m;** 93°29'42" e 222,17 m até o vértice **197**, de coordenadas **N 7.742.258,446 m** e **E 278.994,176 m;** 96°11'20" e 173,02 m até o vértice **198**, de coordenadas **N 7.742.239,793 m** e **E 279.166,186 m;** 18°02'52" e 99,07 m até o vértice **199**, de coordenadas **N 7.742.333,985 m** e **E 279.196,878 m;** 56°18'36" e 30,53 m até o vértice **200**, de coordenadas **N 7.742.350,918 m** e **E 279.222,278 m;** 60°56'43" e 21,79 m até o vértice **201**, de coordenadas **N 7.742.361,501 m** e **E 279.241,328 m;** 28°10'43" e 33,62 m até o vértice **163**, de coordenadas **N 7.742.391,135 m** e **E 279.257,203 m;** chegando ao vértice inicial da descrição deste perímetro.





Câmara Municipal de Venda Nova do Imigrante
Estado do Espírito Santo

LEI Nº

DATA

V - MEMORIAL DESCRITIVO DO PERÍMETRO URBANO

POLÍGONO DESCRITO: **BELA AURORA**

ÁREA: **438.500,11 m². (43,8500 ha.)**

PERÍMETRO: **3.529,09 m.**

DESCRIÇÃO

O perímetro do imóvel descrito abaixo, esta georreferenciado ao Sistema Geodésico Brasileiro, os vértices encontram-se representados no sistema UTM, referenciadas ao meridiano central **39°W**, tendo como datum o **SIRGAS 2000** e todos os azimutes, distâncias, área e perímetro foram calculados no plano de projeção UTM. Inicia-se a descrição deste perímetro no vértice **202**, de coordenadas **N 7.740.836,926 m** e **E 278.269,035 m**, com os seguintes azimutes e distâncias: 107°11'00" e 64,67 m até o vértice **203**, de coordenadas **N 7.740.817,821 m** e **E 278.330,817 m**; 154°30'28" e 107,47 m até o vértice **204**, de coordenadas **N 7.740.720,818 m** e **E 278.377,069 m**; 88°57'02" e 47,08 m até o vértice **205**, de coordenadas **N 7.740.721,680 m** e **E 278.424,140 m**; 173°43'54" e 122,65 m até o vértice **206**, de coordenadas **N 7.740.599,760 m** e **E 278.437,532 m**; 244°17'36" e 92,13 m até o vértice **207**, de coordenadas **N 7.740.559,799 m** e **E 278.354,524 m**; 244°25'57" e 83,50 m até o vértice **208**, de coordenadas **N 7.740.523,762 m** e **E 278.279,199 m**; 153°15'11" e 39,50 m até o vértice **209**, de coordenadas **N 7.740.488,486 m** e **E 278.296,977 m**; 156°31'22" e 38,20 m até o vértice **210**, de coordenadas **N 7.740.453,447 m** e **E 278.312,196 m**; 143°54'19" e 45,20 m até o vértice **211**, de coordenadas **N 7.740.416,925 m** e **E 278.338,823 m**; 132°06'16" e 11,14 m até o vértice **212**, de coordenadas **N 7.740.409,454 m** e **E 278.347,090 m**; 109°16'50" e 9,26 m até o vértice **213**, de coordenadas **N 7.740.406,398 m** e **E 278.355,826 m**; 227°39'23" e 5,26 m até o vértice **214**, de coordenadas **N 7.740.402,853 m** e **E 278.351,936 m**; 267°52'51" e 23,80 m até o vértice **215**, de coordenadas **N 7.740.401,973 m** e **E 278.328,157 m**; 212°20'49" e 31,63 m até o vértice **216**, de coordenadas **N 7.740.375,249 m** e **E 278.311,232 m**; 113°53'16" e 13,99 m até o vértice **217**, de coordenadas **N 7.740.369,584 m** e **E 278.324,023 m**; 94°16'49" e 35,52 m até o vértice **218**, de coordenadas **N 7.740.366,933 m** e **E 278.359,446 m**; 118°34'21" e 56,57 m até o vértice **219**, de coordenadas **N 7.740.339,879 m** e **E 278.409,123 m**; 122°49'11" e 19,64 m até o vértice **220**, de coordenadas **N 7.740.329,236 m** e **E 278.425,625 m**; 132°44'07" e 19,91 m até o vértice **221**, de coordenadas **N**





Câmara Municipal de Venda Nova do Imigrante
Estado do Espírito Santo

LEI Nº

DATA

7.740.315,723 m e E 278.440,251 m; 119°37'42" e 12,57 m até o vértice **222**, de coordenadas **N 7.740.309,510 m e E 278.451,175 m;** 99°53'37" e 51,63 m até o vértice **223**, de coordenadas **N 7.740.300,639 m e E 278.502,037 m;** 111°37'00" e 52,77 m até o vértice **224**, de coordenadas **N 7.740.281,197 m e E 278.551,100 m;** 123°13'11" e 21,99 m até o vértice **225**, de coordenadas **N 7.740.269,148 m e E 278.569,499 m;** 136°41'29" e 15,41 m até o vértice **226**, de coordenadas **N 7.740.257,938 m e E 278.580,066 m;** 138°53'43" e 18,32 m até o vértice **227**, de coordenadas **N 7.740.244,133 m e E 278.592,111 m;** 130°40'49" e 19,53 m até o vértice **228**, de coordenadas **N 7.740.231,404 m e E 278.606,920 m;** 148°29'43" e 29,71 m até o vértice **229**, de coordenadas **N 7.740.206,074 m e E 278.622,445 m;** 135°50'34" e 19,77 m até o vértice **230**, de coordenadas **N 7.740.191,893 m e E 278.636,215 m;** 107°31'39" e 24,77 m até o vértice **231**, de coordenadas **N 7.740.184,433 m e E 278.659,835 m;** 120°02'11" e 16,41 m até o vértice **232**, de coordenadas **N 7.740.176,217 m e E 278.674,045 m;** 132°27'54" e 27,47 m até o vértice **233**, de coordenadas **N 7.740.157,674 m e E 278.694,306 m;** 113°16'07" e 15,06 m até o vértice **234**, de coordenadas **N 7.740.151,723 m e E 278.708,145 m;** 237°42'10" e 64,43 m até o vértice **235**, de coordenadas **N 7.740.117,296 m e E 278.653,681 m;** 229°26'26" e 29,34 m até o vértice **236**, de coordenadas **N 7.740.098,217 m e E 278.631,389 m;** 189°10'40" e 19,99 m até o vértice **237**, de coordenadas **N 7.740.078,481 m e E 278.628,200 m;** 295°29'08" e 26,21 m até o vértice **238**, de coordenadas **N 7.740.089,758 m e E 278.604,542 m;** 270°22'15" e 85,66 m até o vértice **239**, de coordenadas **N 7.740.090,313 m e E 278.518,881 m;** 282°45'28" e 68,10 m até o vértice **240**, de coordenadas **N 7.740.105,350 m e E 278.452,465 m;** 250°01'00" e 73,34 m até o vértice **241**, de coordenadas **N 7.740.080,287 m e E 278.383,543 m;** 249°26'40" e 53,53 m até o vértice **242**, de coordenadas **N 7.740.061,491 m e E 278.333,417 m;** 265°29'11" e 47,77 m até o vértice **243**, de coordenadas **N 7.740.057,731 m e E 278.285,798 m;** 274°39'44" e 66,01 m até o vértice **244**, de coordenadas **N 7.740.063,097 m e E 278.220,006 m;** 237°27'55" e 140,46 m até o vértice **245**, de coordenadas **N 7.739.987,556 m e E 278.101,588 m;** 261°47'38" e 159,55 m até o vértice **246**, de coordenadas **N 7.739.964,783 m e E 277.943,672 m;** 242°25'24" e 12,26 m até o vértice **247**, de coordenadas **N 7.739.959,107 m e E 277.932,804 m;** 324°46'33" e 80,46 m até o vértice **248**, de coordenadas **N 7.740.024,834 m e E 277.886,397 m;** 344°35'58" e 48,27 m até o vértice **249**, de coordenadas **N 7.740.071,375 m e E 277.873,577 m;** 358°14'27" e 66,36 m até o vértice **250**, de coordenadas **N 7.740.137,699 m e E 277.871,540 m;** 11°09'14" e 64,75 m até o vértice **251**, de coordenadas **N 7.740.201,228 m e E 277.884,066 m;** 326°27'58" e 136,56 m até o vértice **252**, de coordenadas **N 7.740.315,059 m e E 277.808,626 m;** 310°18'37" e 36,96 m até o vértice **253**, de coordenadas **N 7.740.338,971 m e E 277.780,440 m;** 300°24'33" e 29,65 m até o vértice **254**, de coordenadas **N 7.740.353,977 m e E 277.754,872 m;**





Câmara Municipal de Venda Nova do Imigrante
Estado do Espírito Santo

LEI Nº

DATA

271°00'33" e 57,92 m até o vértice **255**, de coordenadas **N 7.740.354,997 m** e **E 277.696,965 m**; 58°10'45" e 14,69 m até o vértice **256**, de coordenadas **N 7.740.362,743 m** e **E 277.709,448 m**; 43°06'46" e 21,28 m até o vértice **257**, de coordenadas **N 7.740.378,276 m** e **E 277.723,990 m**; 35°04'04" e 44,72 m até o vértice **258**, de coordenadas **N 7.740.414,876 m** e **E 277.749,682 m**; 38°08'31" e 30,96 m até o vértice **259**, de coordenadas **N 7.740.439,229 m** e **E 277.768,806 m**; 44°33'36" e 17,76 m até o vértice **260**, de coordenadas **N 7.740.451,886 m** e **E 277.781,270 m**; 54°44'55" e 46,62 m até o vértice **261**, de coordenadas **N 7.740.478,793 m** e **E 277.819,341 m**; 49°04'01" e 24,36 m até o vértice **262**, de coordenadas **N 7.740.494,753 m** e **E 277.837,744 m**; 53°48'22" e 60,68 m até o vértice **263**, de coordenadas **N 7.740.530,588 m** e **E 277.886,718 m**; 31°54'05" e 21,00 m até o vértice **264**, de coordenadas **N 7.740.548,414 m** e **E 277.897,814 m**; 32°33'39" e 74,70 m até o vértice **265**, de coordenadas **N 7.740.611,375 m** e **E 277.938,019 m**; 36°51'28" e 69,52 m até o vértice **266**, de coordenadas **N 7.740.666,997 m** e **E 277.979,717 m**; 15°35'56" e 10,93 m até o vértice **267**, de coordenadas **N 7.740.677,520 m** e **E 277.982,655 m**; 312°28'04" e 21,24 m até o vértice **268**, de coordenadas **N 7.740.691,858 m** e **E 277.966,990 m**; 273°55'16" e 7,50 m até o vértice **269**, de coordenadas **N 7.740.692,371 m** e **E 277.959,506 m**; 259°30'13" e 7,76 m até o vértice **270**, de coordenadas **N 7.740.690,957 m** e **E 277.951,874 m**; 41°04'34" e 11,30 m até o vértice **271**, de coordenadas **N 7.740.699,478 m** e **E 277.959,301 m**; 85°36'05" e 15,60 m até o vértice **272**, de coordenadas **N 7.740.700,674 m** e **E 277.974,851 m**; 48°16'44" e 26,95 m até o vértice **273**, de coordenadas **N 7.740.718,612 m** e **E 277.994,969 m**; 2°31'27" e 40,05 m até o vértice **274**, de coordenadas **N 7.740.758,627 m** e **E 277.996,733 m**; 329°32'42" e 14,84 m até o vértice **275**, de coordenadas **N 7.740.771,418 m** e **E 277.989,212 m**; 314°18'06" e 13,10 m até o vértice **276**, de coordenadas **N 7.740.780,567 m** e **E 277.979,837 m**; 31°39'24" e 31,20 m até o vértice **277**, de coordenadas **N 7.740.807,125 m** e **E 277.996,212 m**; 111°18'02" e 84,45 m até o vértice **278**, de coordenadas **N 7.740.776,447 m** e **E 278.074,895 m**; 126°21'03" e 78,42 m até o vértice **279**, de coordenadas **N 7.740.729,968 m** e **E 278.138,051 m**; 33°12'22" e 52,50 m até o vértice **280**, de coordenadas **N 7.740.773,895 m** e **E 278.166,803 m**; 74°46'53" e 50,78 m até o vértice **281**, de coordenadas **N 7.740.787,226 m** e **E 278.215,805 m**; 29°45'00" e 37,16 m até o vértice **282**, de coordenadas **N 7.740.819,484 m** e **E 278.234,242 m**; 63°22'30" e 38,92 m até o vértice **202**, de coordenadas **N 7.740.836,926 m** e **E 278.269,035 m**; chegando ao vértice inicial da descrição deste perímetro."





Câmara Municipal de Venda Nova do Imigrante
Estado do Espírito Santo

LEI Nº

DATA

Art. 2º – Fica alterado o art. 2º da Lei nº 1.271, de 27 de novembro de 2017, que passa a ter a seguinte redação:

“**Art. 2º** – Os mapas demonstrativos das áreas urbanas do Distrito de Alto Caxixe, estão representados pelos Anexos: I- área urbana da sede do Distrito de Alto Caxixe; Anexo II- área urbana de Braço do Sul; Anexo III- área urbana de Chácaras Califórnia; Anexo IV- área urbana de São José do Alto Viçosa e Anexo V- área urbana de Bela Aurora, cujas cópias seguem em anexo.”

Art. 2º-A – Fica alterada a ementa da Lei nº 1.271, de 27 de novembro de 2017, que passa a vigorar com a seguinte redação: “**INSTITUI O NOVO PERÍMETRO URBANO DO DISTRITO DE ALTO CAXIXE MUNICÍPIO DE VENDA NOVA DO IMIGRANTE E DAS ILHAS URBANAS DE BRAÇO DO SUL, CHÁCARAS CALIFÓRNIA, SÃO JOSÉ DO ALTO VIÇOSA E BELA AURORA, ATRAVÉS DE COORDENADAS GEOGRÁFICAS.**”

Art. 3º – Esta Lei entra em vigor na data de sua publicação.

Art. 4º – Revogam-se as disposições em contrário.

Câmara Municipal, aos 29 dias do mês de agosto de 2024.

ERIVELTO ULIANA
Presidente

MARCIO ANTONIO LOPES
1º Secretário

ALDI MARIA CALIMAN
2ª Secretária





CÂMARA MUNICIPAL DE VENDA NOVA DO IMIGRANTE

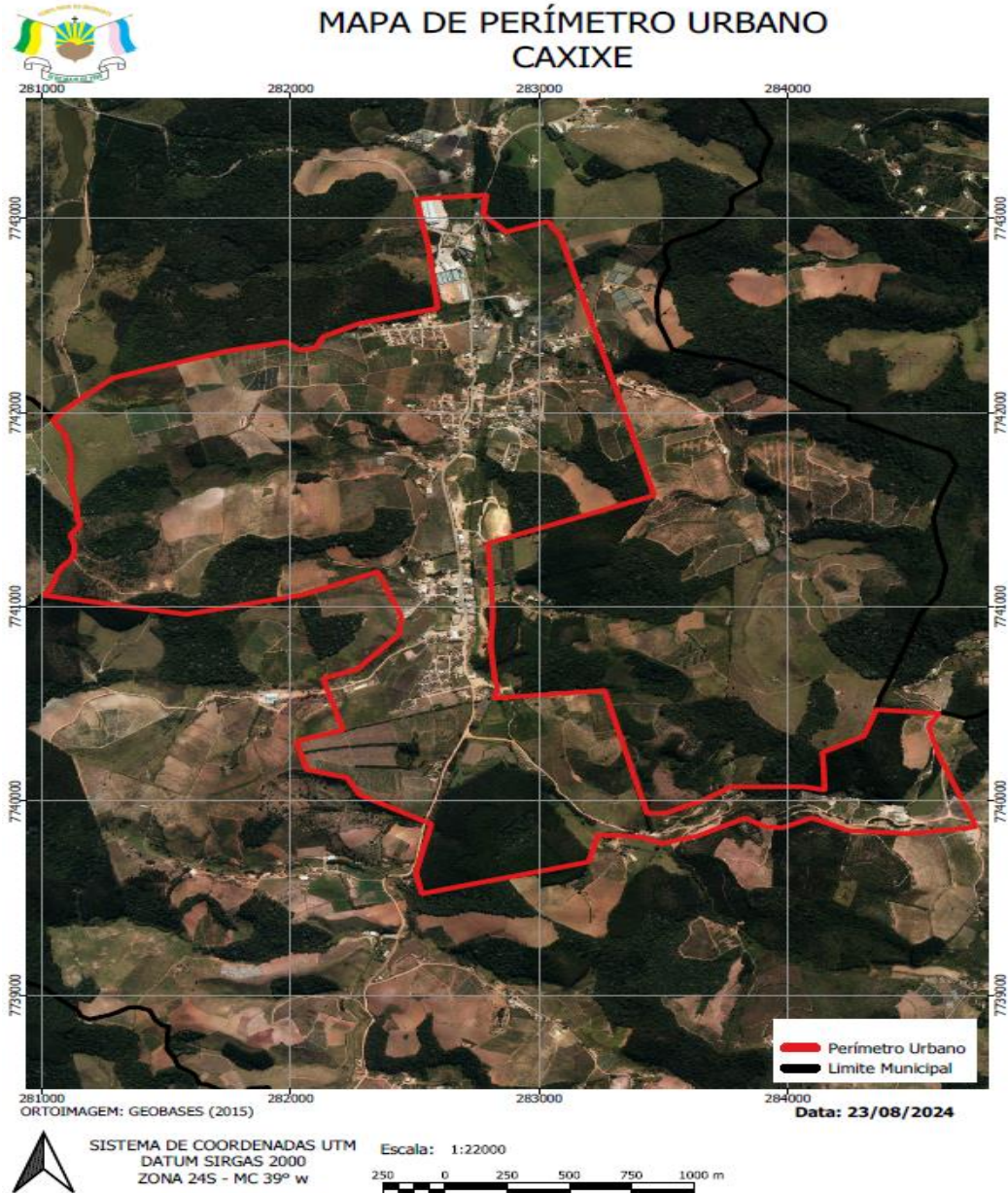
Estado do Espírito Santo - Brasil

www.camaravni.es.gov.br - camaravni@camaravni.es.gov.br - Tel.: (28) 3546-1149 - Cel: (28) 99946-1818
CNPJ: 36.028.942/0001-25 - Av. Evandi Américo Comarela, 385 - 4ª Andar - Esplanada - Venda Nova do Imigrante/ES - CEP: 29375-000



ANEXO I

MAPA DE PERÍMETRO URBANO – CAXIXE



Autenticar documento em <https://camaravni.camarasempapel.com.br/autenticidade> com o identificador 310036003300390036003A00540052004100, Documento assinado digitalmente conforme MP nº 2.200-2/2001, que institui a Infra-estrutura de Chaves Públicas Brasileira - ICP-Brasil.



CÂMARA MUNICIPAL DE VENDA NOVA DO IMIGRANTE

Estado do Espírito Santo - Brasil

www.camaravni.es.gov.br - camaravni@camaravni.es.gov.br - Tel.: (28) 3546-1149 - Cel: (28) 99946-1818
CNPJ: 36.028.942/0001-25 - Av. Evandi Américo Comarela, 385 - 4ª Andar - Esplanada - Venda Nova do Imigrante/ES - CEP: 29375-000

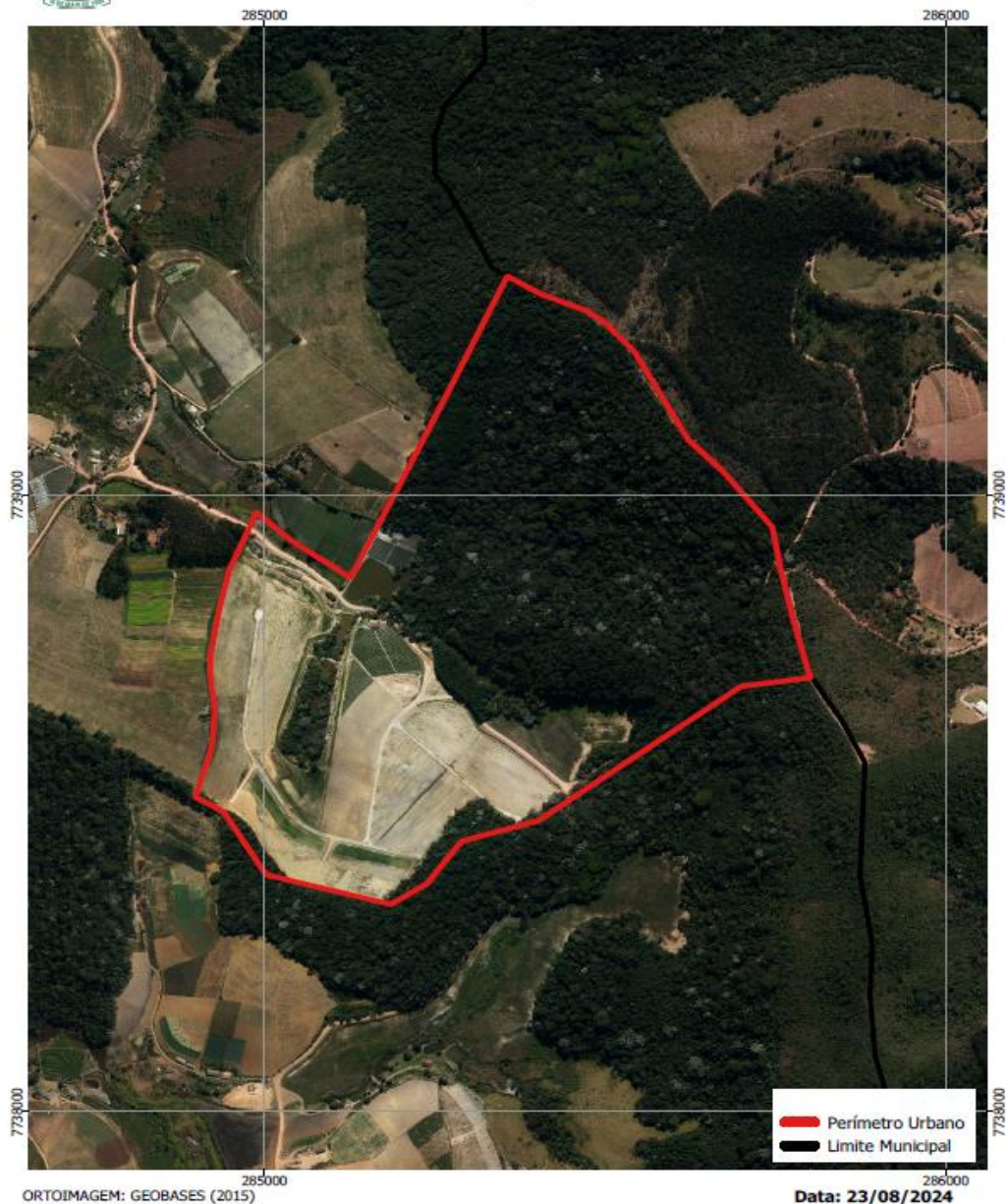


ANEXO II

MAPA DE PERÍMETRO URBANO BRAÇO SUL



MAPA DE PERÍMETRO URBANO BRAÇO DO SUL



SISTEMA DE COORDENADAS UTM
DATUM SIRGAS 2000
ZONA 24S - MC 39° W

Escala: 1:8000



Autenticar documento em <https://camaravni.camarasempapel.com.br/autenticidade> com o identificador 310036003300390036003A00540052004100, Documento assinado digitalmente conforme MP nº 2.200-2/2001, que institui a Infra-estrutura de Chaves Públicas Brasileira - ICP-Brasil.



CÂMARA MUNICIPAL DE VENDA NOVA DO IMIGRANTE

Estado do Espírito Santo - Brasil

www.camaravni.es.gov.br - camaravni@camaravni.es.gov.br - Tel.: (28) 3546-1149 - Cel: (28) 99946-1818
CNPJ: 36.028.942/0001-25 - Av. Evandi Américo Comarela, 385 - 4ª Andar - Esplanada - Venda Nova do Imigrante/ES - CEP: 29375-000

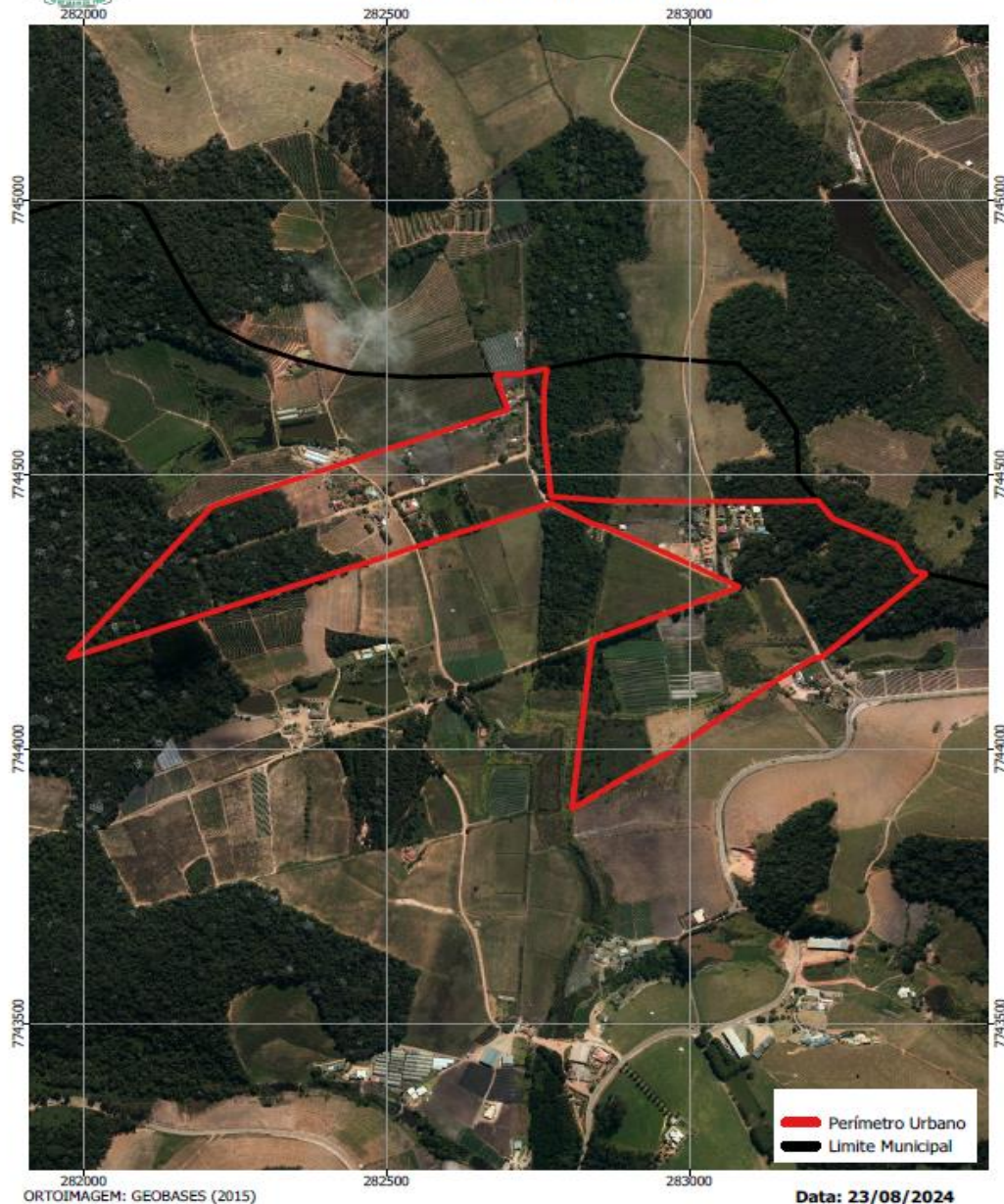


ANEXO III

MAPA DE PERÍMETRO URBANO CHÁCARAS CALIFÓRNIA



MAPA DE PERÍMETRO URBANO CHÁCARAS CALIFÓRNIA



SISTEMA DE COORDENADAS UTM
DATUM SIRGAS 2000
ZONA 24S - MC 39º W

Escala: 1:9000



Autenticar documento em <https://camaravni.camarasempapel.com.br/autenticidade> com o identificador 310036003200390036003A00540052004100, Documento assinado digitalmente conforme MP nº 2.200-2/2001, que institui a Infra-estrutura de Chaves Públicas Brasileira - ICP-Brasil.



CÂMARA MUNICIPAL DE VENDA NOVA DO IMIGRANTE

Estado do Espírito Santo - Brasil

www.camaravni.es.gov.br - camaravni@camaravni.es.gov.br - Tel.: (28) 3546-1149 - Cel: (28) 99946-1818
CNPJ: 36.028.942/0001-25 - Av. Evandi Américo Comarela, 385 - 4ª Andar - Esplanada - Venda Nova do Imigrante/ES - CEP.: 29375-000

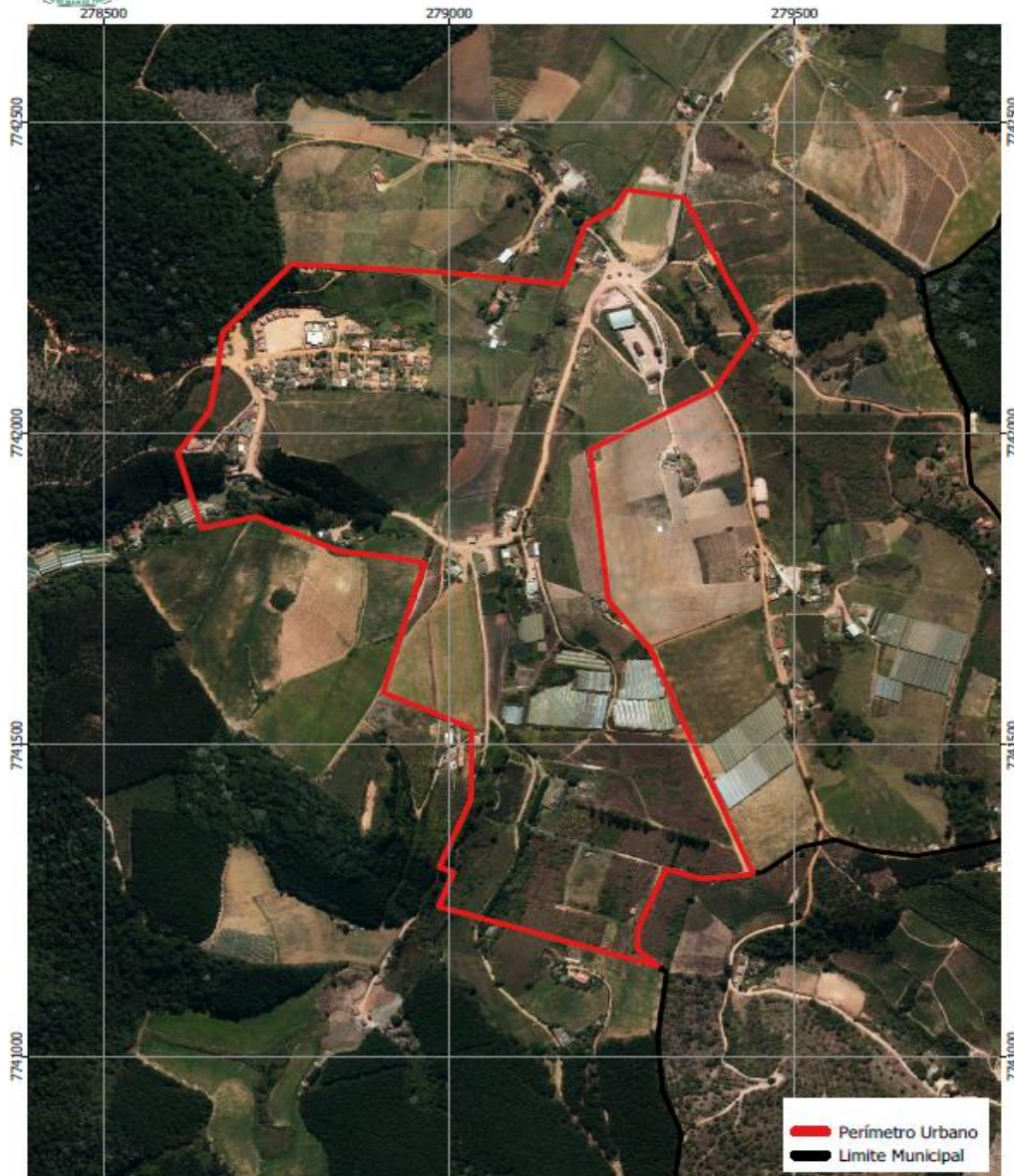


ANEXO IV

MAPA DE PERÍMETRO URBANO SÃO JOSÉ DO ALTO VIÇOSA



MAPA DE PERÍMETRO URBANO SÃO JOSÉ DO ALTO VIÇOSA



ORTOIMAGEM: GEOBASES (2015)

Data: 23/08/2024



SISTEMA DE COORDENADAS UTM
DATUM SIRGAS 2000
ZONA 24S - MC 39° w

Escala: 1:8000



Autenticar documento em <https://camaravni.camarasempapel.com.br/autenticidade> com o identificador 310036003300390036003A00540052004100, Documento assinado digitalmente conforme MP nº 2.200-2/2001, que institui a Infra-estrutura de Chaves Públicas Brasileira - ICP-Brasil.



CÂMARA MUNICIPAL DE VENDA NOVA DO IMIGRANTE

Estado do Espírito Santo - Brasil

www.camaravni.es.gov.br - camaravni@camaravni.es.gov.br - Tel.: (28) 3546-1149 - Cel: (28) 99946-1818
CNPJ: 36.028.942/0001-25 - Av. Evandi Américo Comarela, 385 - 4ª Andar - Esplanada - Venda Nova do Imigrante/ES - CEP: 29375-000

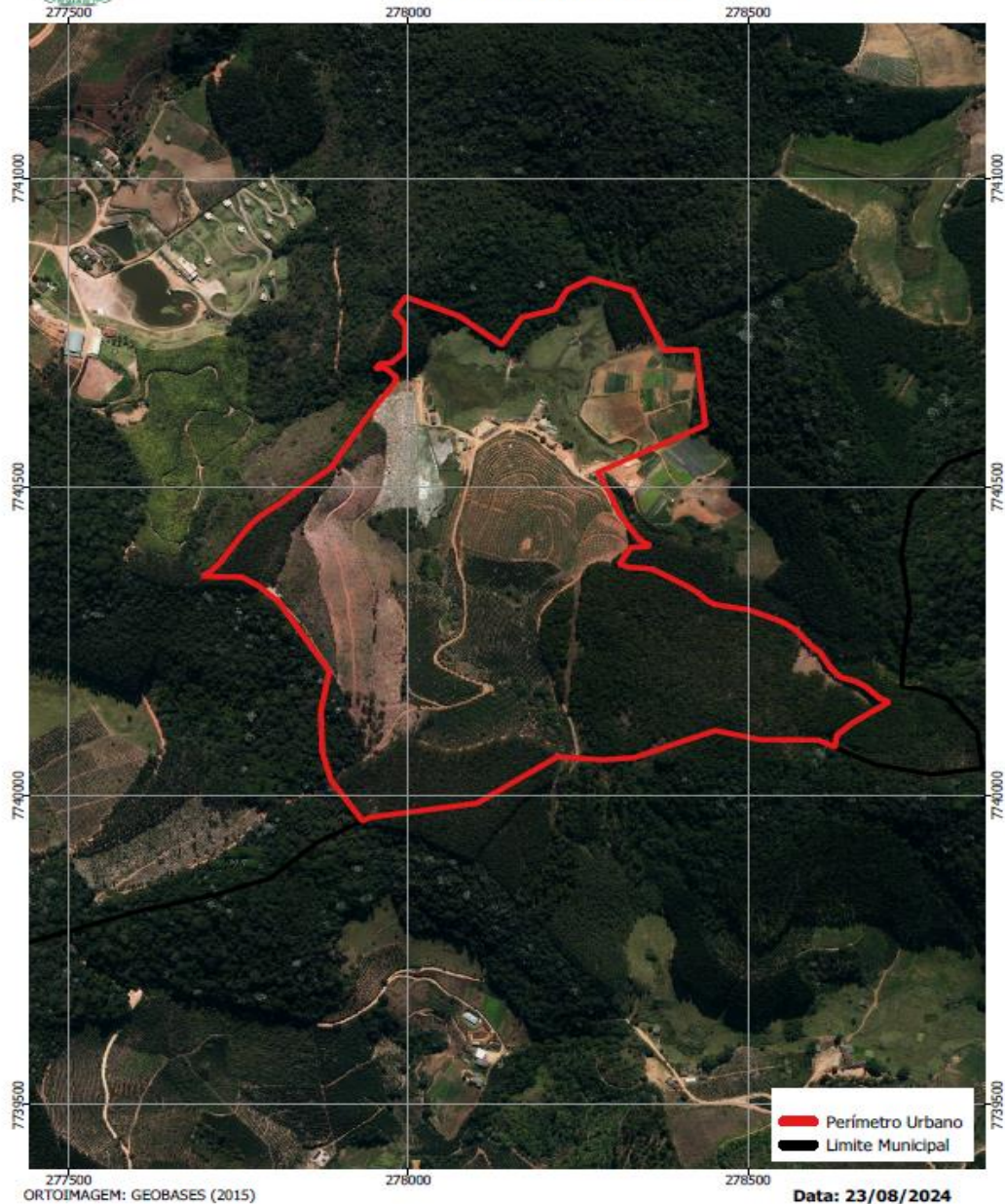


ANEXO V

MAPA DE PERÍMETRO URBANO BELA AURORA



MAPA DE PERÍMETRO URBANO BELA AURORA



SISTEMA DE COORDENADAS UTM
DATUM SIRGAS 2000
ZONA 24S - MC 39° W

Escala: 1:8000



Autenticar documento em <https://camaravni.camarasempapel.com.br/autenticidade> com o identificador 310036003200390036003A00540052004100, Documento assinado digitalmente conforme MP nº 2.200-2/2001, que institui a Infra-estrutura de Chaves Públicas Brasileira - ICP-Brasil.