

L E I N°1.132/2014

INSTITUI O NOVO PERÍMETRO URBANO DO DISTRITO DA SEDE DO MUNICÍPIO DE VENDA NOVA DO IMIGRANTE E AS ILHAS URBANAS DE VARGEM GRANDE E BRAMBILA, ATRAVÉS DE COORDENADAS GEOGRÁFICAS.

O Prefeito Municipal de Venda Nova do Imigrante, E. Santo, no uso de suas atribuições legais, faz saber que a Câmara Municipal aprovou e eu sanciono a seguinte

L E I:

Art. 1º - Fica instituído o novo perímetro urbano do Distrito da sede do Município de Venda Nova do Imigrante, Estado do Espírito Santo, bem como as ilhas urbanas de Vargem Grande e Brambila, definido por delimitação georreferenciada, nos termos e coordenadas que segue abaixo:

I - MEMORIAL DESCRITIVO DO PERIMETRO URBANO DA SEDE

POLÍGONO DESCRITO: VENDA NOVA DO IMIGRANTE - SEDE

ÁREA: 8.589.273,36 m²

DESCRIÇÃO PERIMÉTRICA

O perímetro do imóvel descrito abaixo, está georreferenciado ao Sistema Geodésico Brasileiro, os vértices encontram-se representados no sistema UTM, referenciadas ao meridiano central **39°W** tendo como datum o **SIRGAS 2000** e todos os azimutes, distâncias, área e perímetro foram calculados no plano de projeção UTM. Inicia-se a descrição deste perímetro no vértice **001**, de coordenadas **N 7.752.474,300 m** e **E 277.527,627 m**, deste segue com os seguintes azimutes e distâncias: **163°06'09"** e **243,29 m** até o vértice **002**, de coordenadas **N 7.752.241,514 m** e **E 277.598,342 m**; **77°20'01"** e **95,68 m** até o vértice **003**.



de coordenadas N 7.752.262,496 m e E 277.691,697 m; 70°09'55" e 81,31 m até o vértice 004, de coordenadas N 7.752.290,084 m e E 277.768,181 m; 88°02'59" e 90,86 m até o vértice 005, de coordenadas N 7.752.293,176 m e E 277.858,987 m; 113°10'32" e 31,43 m até o vértice 006, de coordenadas N 7.752.280,807 m e E 277.887,880 m; 124°36'04" e 174,25 m até o vértice 007, de coordenadas N 7.752.181,855 m e E 278.031,313 m; 111°00'35" e 65,34 m até o vértice 008, de coordenadas N 7.752.158,431 m e E 278.092,305 m; 91°34'03" e 29,44 m até o vértice 009, de coordenadas N 7.752.157,625 m e E 278.121,736 m; 81°13'26" e 139,70 m até o vértice 010, de coordenadas N 7.752.178,940 m e E 278.259,801 m; 79°27'02" e 72,59 m até o vértice 011, de coordenadas N 7.752.192,230 m e E 278.331,161 m; 83°12'22" e 44,26 m até o vértice 012, de coordenadas N 7.752.197,465 m e E 278.375,106 m; 101°30'05" e 22,22 m até o vértice 013, de coordenadas N 7.752.193,035 m e E 278.396,877 m; 88°52'25" e 75,02 m até o vértice 014, de coordenadas N 7.752.194,510 m e E 278.471,879 m; 153°46'38" e 80,81 m até o vértice 015, de coordenadas N 7.752.122,015 m e E 278.507,587 m; 249°12'32" e 47,35 m até o vértice 016, de coordenadas N 7.752.105,208 m e E 278.463,322 m; 246°00'08" e 168,89 m até o vértice 017, de coordenadas N 7.752.036,520 m e E 278.309,029 m; 247°12'33" e 138,70 m até o vértice 018, de coordenadas N 7.751.982,792 m e E 278.181,158 m; 234°40'06" e 45,09 m até o vértice 019, de coordenadas N 7.751.956,716 m e E 278.144,372 m; 170°07'50" e 107,59 m até o vértice 020, de coordenadas N 7.751.850,719 m e E 278.162,813 m; 189°40'09" e 149,50 m até o vértice 021, de coordenadas N 7.751.703,340 m e E 278.137,702 m; 258°04'32" e 367,99 m até o vértice 022, de coordenadas N 7.751.627,306 m e E 277.777,656 m; 326°50'02" e 257,11 m até o vértice 023, de coordenadas N 7.751.842,528 m e E 277.637,000 m; 272°51'34" e 84,20 m até o vértice 024, de coordenadas N 7.751.846,729 m e E 277.552,900 m; 275°03'06" e 101,97 m até o vértice 025, de coordenadas N 7.751.855,708 m e E 277.451,321 m; 165°11'45" e 176,36 m até o vértice 026, de coordenadas N 7.751.685,199 m e E 277.496,385 m; 158°20'58" e 111,07 m até o vértice 027, de coordenadas N 7.751.581,962 m e E 277.537,365 m; 243°15'12" e 240,75 m até o vértice 028, de coordenadas N 7.751.473,611 m e E 277.322,369 m; 158°35'37" e 108,44 m até o vértice 029, de coordenadas N 7.751.372,652 m e E 277.361,948 m; 137°06'53" e 252,11 m até o vértice 030, de coordenadas N 7.751.187,924 m e E 277.533,518 m; 69°32'03" e 239,57 m até o vértice 031, de coordenadas N 7.751.271,691 m e E 277.757,971 m; 148°00'32" e 189,30 m até o vértice 032, de coordenadas N 7.751.111,142 m e E 277.858,259 m; 130°25'17" e 37,00 m até o vértice

033, de coordenadas N 7.751.087,150 m e E 277.886,427 m; 122°30'54" e 46,20 m até o vértice 034, de coordenadas N 7.751.062,320 m e E 277.925,381 m; 140°52'46" e 51,22 m até o vértice 035, de coordenadas N 7.751.022,583 m e E 277.957,698 m; 148°56'37" e 37,14 m até o vértice 036, de coordenadas N 7.750.990,765 m e E 277.976,859 m; 148°45'01" e 63,89 m até o vértice 037, de coordenadas N 7.750.936,141 m e E 278.010,005 m; 168°42'28" e 50,64 m até o vértice 038, de coordenadas N 7.750.886,480 m e E 278.019,922 m; 160°36'12" e 32,48 m até o vértice 039, de coordenadas N 7.750.855,847 m e E 278.030,707 m; 127°56'36" e 43,08 m até o vértice 040, de coordenadas N 7.750.829,356 m e E 278.064,683 m; 138°04'10" e 92,82 m até o vértice 041, de coordenadas N 7.750.760,301 m e E 278.126,709 m; 146°50'54" e 197,76 m até o vértice 042, de coordenadas N 7.750.594,735 m e E 278.234,853 m; 57°13'12" e 381,02 m até o vértice 043, de coordenadas N 7.750.801,022 m e E 278.555,194 m; 123°45'00" e 0,72 m até o vértice 044, de coordenadas N 7.750.800,621 m e E 278.555,794 m; 0°00'00" e 0,79 m até o vértice 045, de coordenadas N 7.750.801,409 m e E 278.555,794 m; 57°13'12" e 1,10 m até o vértice 046, de coordenadas N 7.750.802,004 m e E 278.556,718 m; 326°15'00" e 0,39 m até o vértice 047, de coordenadas N 7.750.802,328 m e E 278.556,501 m; 236°15'00" e 0,80 m até o vértice 048, de coordenadas N 7.750.801,884 m e E 278.555,837 m; 9°18'38" e 116,37 m até o vértice 049, de coordenadas N 7.750.916,725 m e E 278.574,665 m; 324°13'38" e 178,82 m até o vértice 050, de coordenadas N 7.751.061,810 m e E 278.470,131 m; 55°15'38" e 200,11 m até o vértice 051, de coordenadas N 7.751.175,843 m e E 278.634,574 m; 139°20'36" e 215,28 m até o vértice 052, de coordenadas N 7.751.012,525 m e E 278.774,834 m; 152°28'19" e 144,39 m até o vértice 053, de coordenadas N 7.750.884,482 m e E 278.841,569 m; 212°10'38" e 119,88 m até o vértice 054, de coordenadas N 7.750.783,012 m e E 278.777,726 m; 163°06'15" e 174,05 m até o vértice 055, de coordenadas N 7.750.616,480 m e E 278.828,310 m; 203°07'53" e 138,08 m até o vértice 056, de coordenadas N 7.750.489,496 m e E 278.774,064 m; 189°09'00" e 141,84 m até o vértice 057, de coordenadas N 7.750.349,456 m e E 278.751,508 m; 189°27'56" e 242,05 m até o vértice 058, de coordenadas N 7.750.110,702 m e E 278.711,703 m; 64°00'29" e 148,18 m até o vértice 059, de coordenadas N 7.750.175,643 m e E 278.844,897 m; 143°02'36" e 68,34 m até o vértice 060, de coordenadas N 7.750.121,036 m e E 278.885,982 m; 177°22'15" e 134,52 m até o vértice 061, de coordenadas N 7.749.986,657 m e E 278.892,152 m; 182°21'20" e 90,07 m até o vértice 062, de coordenadas N 7.749.896,659 m e E 278.888,450 m; 132°54'41" e 121,32 m até o vértice 063, de

coordenadas N 7.749.814,059 m e E 278.977,303 m; 151°00'38" e 94,84 m até o vértice 064, de coordenadas N 7.749.731,100 m e E 279.023,268 m; 90°36'32" e 116,01 m até o vértice 065, de coordenadas N 7.749.729,867 m e E 279.139,271 m; 54°24'09" e 283,81 m até o vértice 066, de coordenadas N 7.749.895,067 m e E 279.370,042 m; 151°35'21" e 274,25 m até o vértice 067, de coordenadas N 7.749.653,847 m e E 279.500,528 m; 168°22'48" e 476,05 m até o vértice 068, de coordenadas N 7.749.187,556 m e E 279.596,413 m; 283°49'31" e 37,64 m até o vértice 069, de coordenadas N 7.749.196,549 m e E 279.559,868 m; 274°32'17" e 77,48 m até o vértice 070, de coordenadas N 7.749.202,679 m e E 279.482,631 m; 272°53'45" e 39,00 m até o vértice 071, de coordenadas N 7.749.204,650 m e E 279.443,677 m; 276°35'46" e 24,62 m até o vértice 072, de coordenadas N 7.749.207,478 m e E 279.419,223 m; 268°23'51" e 46,32 m até o vértice 073, de coordenadas N 7.749.206,182 m e E 279.372,920 m; 269°17'57" e 23,86 m até o vértice 074, de coordenadas N 7.749.205,890 m e E 279.349,058 m; 245°17'22" e 24,66 m até o vértice 075, de coordenadas N 7.749.195,582 m e E 279.326,657 m; 229°37'42" e 31,32 m até o vértice 076, de coordenadas N 7.749.175,294 m e E 279.302,795 m; 208°34'46" e 39,81 m até o vértice 077, de coordenadas N 7.749.140,338 m e E 279.283,753 m; 193°24'27" e 66,79 m até o vértice 078, de coordenadas N 7.749.075,369 m e E 279.268,266 m; 217°20'43" e 50,21 m até o vértice 079, de coordenadas N 7.749.035,451 m e E 279.237,806 m; 248°19'54" e 53,27 m até o vértice 080, de coordenadas N 7.749.015,783 m e E 279.188,304 m; 280°31'56" e 61,88 m até o vértice 081, de coordenadas N 7.749.027,095 m e E 279.127,463 m; 312°59'21" e 61,19 m até o vértice 082, de coordenadas N 7.749.068,820 m e E 279.082,701 m; 353°35'05" e 53,39 m até o vértice 083, de coordenadas N 7.749.121,875 m e E 279.076,736 m; 359°47'36" e 87,61 m até o vértice 084, de coordenadas N 7.749.209,485 m e E 279.076,420 m; 335°10'24" e 94,37 m até o vértice 085, de coordenadas N 7.749.295,136 m e E 279.036,795 m; 233°32'00" e 235,40 m até o vértice 086, de coordenadas N 7.749.155,224 m e E 278.847,485 m; 259°38'01" e 217,81 m até o vértice 087, de coordenadas N 7.749.116,031 m e E 278.633,234 m; 176°03'26" e 350,99 m até o vértice 088, de coordenadas N 7.748.765,877 m e E 278.657,368 m; 212°15'22" e 194,99 m até o vértice 089, de coordenadas N 7.748.600,982 m e E 278.553,303 m; 199°17'24" e 100,92 m até o vértice 090, de coordenadas N 7.748.505,732 m e E 278.519,966 m; 288°07'06" e 504,44 m até o vértice 091, de coordenadas N 7.748.662,603 m e E 278.040,535 m; 253°28'45" e 200,56 m até o vértice 092, de coordenadas N 7.748.605,571 m e E 277.848,259 m; 159°52'35" e 348,23 m até o vértice 093, de coordenadas N

7.748.278,601 m e E 277.968,065 m; 144°50'31" e 340,34 m até o vértice 094, de coordenadas N 7.748.000,351 m e E 278.164,043 m; 144°54'27" e 377,67 m até o vértice 095, de coordenadas N 7.747.691,335 m e E 278.381,162 m; 166°51'25" e 177,93 m até o vértice 096, de coordenadas N 7.747.518,065 m e E 278.421,620 m; 256°32'06" e 185,85 m até o vértice 097, de coordenadas N 7.747.474,789 m e E 278.240,875 m; 256°17'01" e 145,69 m até o vértice 098, de coordenadas N 7.747.440,242 m e E 278.099,336 m; 257°33'40" e 121,94 m até o vértice 099, de coordenadas N 7.747.413,978 m e E 277.980,262 m; 346°04'52" e 138,66 m até o vértice 100, de coordenadas N 7.747.548,565 m e E 277.946,908 m; 4°23'22" e 79,25 m até o vértice 101, de coordenadas N 7.747.627,578 m e E 277.952,974 m; 345°30'57" e 81,99 m até o vértice 102, de coordenadas N 7.747.706,962 m e E 277.932,467 m; 39°09'27" e 54,80 m até o vértice 103, de coordenadas N 7.747.749,455 m e E 277.967,071 m; 331°34'59" e 53,86 m até o vértice 104, de coordenadas N 7.747.796,829 m e E 277.941,438 m; 322°34'01" e 27,41 m até o vértice 105, de coordenadas N 7.747.818,595 m e E 277.924,776 m; 293°50'20" e 72,86 m até o vértice 106, de coordenadas N 7.747.848,044 m e E 277.858,130 m; 359°05'23" e 80,67 m até o vértice 107, de coordenadas N 7.747.928,708 m e E 277.856,848 m; 349°08'57" e 61,27 m até o vértice 108, de coordenadas N 7.747.988,886 m e E 277.845,313 m; 334°04'16" e 49,83 m até o vértice 109, de coordenadas N 7.748.033,699 m e E 277.823,525 m; 327°23'24" e 52,92 m até o vértice 110, de coordenadas N 7.748.078,273 m e E 277.795,008 m; 229°01'15" e 264,74 m até o vértice 111, de coordenadas N 7.747.904,658 m e E 277.595,141 m; 301°46'50" e 116,05 m até o vértice 112, de coordenadas N 7.747.965,777 m e E 277.496,492 m; 296°32'29" e 228,93 m até o vértice 113, de coordenadas N 7.748.068,074 m e E 277.291,688 m; 212°47'12" e 50,41 m até o vértice 114, de coordenadas N 7.748.025,692 m e E 277.264,388 m; 154°09'33" e 108,86 m até o vértice 115, de coordenadas N 7.747.927,719 m e E 277.311,836 m; 79°52'03" e 63,83 m até o vértice 116, de coordenadas N 7.747.938,948 m e E 277.374,667 m; 124°54'18" e 53,00 m até o vértice 117, de coordenadas N 7.747.908,619 m e E 277.418,135 m; 169°04'00" e 40,02 m até o vértice 118, de coordenadas N 7.747.869,328 m e E 277.425,725 m; 177°21'47" e 109,64 m até o vértice 119, de coordenadas N 7.747.759,806 m e E 277.430,769 m; 203°08'31" e 234,22 m até o vértice 120, de coordenadas N 7.747.544,431 m e E 277.338,717 m; 118°00'13" e 22,13 m até o vértice 121, de coordenadas N 7.747.534,040 m e E 277.358,257 m; 189°48'09" e 168,47 m até o vértice 122, de coordenadas N 7.747.368,034 m e E 277.329,575 m; 203°45'26" e 88,77 m até o vértice 123. de



coordenadas N 7.747.286,787 m e E 277.293,813 m; 289°36'58" e 263,48 m até o vértice 124, de coordenadas N 7.747.375,241 m e E 277.045,626 m; 279°20'08" e 115,19 m até o vértice 125, de coordenadas N 7.747.393,927 m e E 276.931,960 m; 300°05'20" e 96,79 m até o vértice 126, de coordenadas N 7.747.442,453 m e E 276.848,210 m; 21°56'53" e 305,99 m até o vértice 127, de coordenadas N 7.747.726,270 m e E 276.962,580 m; 106°16'55" e 66,27 m até o vértice 128, de coordenadas N 7.747.707,691 m e E 277.026,190 m; 13°32'19" e 18,02 m até o vértice 129, de coordenadas N 7.747.725,206 m e E 277.030,408 m; 13°32'19" e 36,03 m até o vértice 130, de coordenadas N 7.747.760,235 m e E 277.038,842 m; 20°55'32" e 51,55 m até o vértice 131, de coordenadas N 7.747.808,382 m e E 277.057,253 m; 30°59'25" e 49,57 m até o vértice 132, de coordenadas N 7.747.850,874 m e E 277.082,774 m; 13°46'58" e 220,22 m até o vértice 133, de coordenadas N 7.748.064,754 m e E 277.135,240 m; 4°12'29" e 86,15 m até o vértice 134, de coordenadas N 7.748.150,667 m e E 277.141,561 m; 355°12'36" e 59,61 m até o vértice 135, de coordenadas N 7.748.210,071 m e E 277.136,583 m; 6°32'49" e 100,14 m até o vértice 136, de coordenadas N 7.748.309,558 m e E 277.148,000 m; 33°12'08" e 88,31 m até o vértice 137, de coordenadas N 7.748.383,448 m e E 277.196,357 m; 27°39'45" e 149,26 m até o vértice 138, de coordenadas N 7.748.515,647 m e E 277.265,653 m; 32°44'42" e 89,91 m até o vértice 139, de coordenadas N 7.748.591,271 m e E 277.314,286 m; 291°59'09" e 375,10 m até o vértice 140, de coordenadas N 7.748.731,698 m e E 276.966,465 m; 305°39'06" e 148,35 m até o vértice 141, de coordenadas N 7.748.818,165 m e E 276.845,919 m; 29°07'54" e 88,95 m até o vértice 142, de coordenadas N 7.748.895,864 m e E 276.889,222 m; 36°10'28" e 200,26 m até o vértice 143, de coordenadas N 7.749.057,521 m e E 277.007,425 m; 24°43'22" e 297,52 m até o vértice 144, de coordenadas N 7.749.327,774 m e E 277.131,859 m; 296°09'36" e 189,44 m até o vértice 145, de coordenadas N 7.749.411,294 m e E 276.961,825 m; 345°24'49" e 205,59 m até o vértice 146, de coordenadas N 7.749.610,261 m e E 276.910,049 m; 335°33'59" e 998,45 m até o vértice 147, de coordenadas N 7.750.519,287 m e E 276.497,054 m; 308°06'47" e 299,62 m até o vértice 148, de coordenadas N 7.750.704,218 m e E 276.261,313 m; 242°26'21" e 6,78 m até o vértice 149, de coordenadas N 7.750.701,079 m e E 276.255,299 m; 332°59'36" e 49,33 m até o vértice 150, de coordenadas N 7.750.745,030 m e E 276.232,898 m; 249°51'28" e 306,77 m até o vértice 151, de coordenadas N 7.750.639,395 m e E 275.944,892 m; 341°14'17" e 131,43 m até o vértice 152, de coordenadas N 7.750.763,840 m e E 275.902,619 m; 245°18'54" e 1.656,91 m até o vértice

153, de coordenadas N 7.750.071,864 m e E 274.397,123 m; 340°53'32" e 374,97 m até o vértice 154, de coordenadas N 7.750.426,174 m e E 274.274,378 m; 80°30'09" e 255,39 m até o vértice 155, de coordenadas N 7.750.468,316 m e E 274.526,271 m; 61°02'25" e 96,99 m até o vértice 156, de coordenadas N 7.750.515,278 m e E 274.611,133 m; 60°05'02" e 100,75 m até o vértice 157, de coordenadas N 7.750.565,524 m e E 274.698,458 m; 58°37'50" e 148,61 m até o vértice 158, de coordenadas N 7.750.642,887 m e E 274.825,350 m; 56°10'47" e 131,55 m até o vértice 159, de coordenadas N 7.750.716,103 m e E 274.934,637 m; 59°32'39" e 137,66 m até o vértice 160, de coordenadas N 7.750.785,877 m e E 275.053,299 m; 57°13'43" e 127,80 m até o vértice 161, de coordenadas N 7.750.855,056 m e E 275.160,760 m; 69°56'47" e 336,44 m até o vértice 162, de coordenadas N 7.750.970,420 m e E 275.476,803 m; 61°54'38" e 88,45 m até o vértice 163, de coordenadas N 7.751.012,066 m e E 275.554,833 m; 60°51'37" e 57,06 m até o vértice 164, de coordenadas N 7.751.039,852 m e E 275.604,672 m; 60°51'53" e 202,35 m até o vértice 165, de coordenadas N 7.751.138,370 m e E 275.781,419 m; 60°32'40" e 161,16 m até o vértice 166, de coordenadas N 7.751.217,623 m e E 275.921,751 m; 71°14'32" e 131,74 m até o vértice 167, de coordenadas N 7.751.259,985 m e E 276.046,491 m; 90°32'06" e 117,46 m até o vértice 168, de coordenadas N 7.751.258,889 m e E 276.163,948 m; 75°35'14" e 117,46 m até o vértice 169, de coordenadas N 7.751.288,126 m e E 276.277,715 m; 347°47'53" e 54,92 m até o vértice 170, de coordenadas N 7.751.341,806 m e E 276.266,107 m; 82°41'50" e 162,55 m até o vértice 171, de coordenadas N 7.751.362,468 m e E 276.427,337 m; 39°59'37" e 276,14 m até o vértice 172, de coordenadas N 7.751.574,027 m e E 276.604,816 m; 21°07'14" e 249,55 m até o vértice 173, de coordenadas N 7.751.806,812 m e E 276.694,735 m; 7°41'24" e 41,47 m até o vértice 174, de coordenadas N 7.751.847,909 m e E 276.700,285 m; 1°11'16" e 148,50 m até o vértice 175, de coordenadas N 7.751.996,381 m e E 276.703,363 m; 359°42'29" e 123,67 m até o vértice 176, de coordenadas N 7.752.120,051 m e E 276.702,733 m; 16°22'16" e 192,26 m até o vértice 177, de coordenadas N 7.752.304,516 m e E 276.756,923 m; 139°24'05" e 288,61 m até o vértice 178, de coordenadas N 7.752.085,378 m e E 276.944,736 m; 77°35'52" e 28,88 m até o vértice 179, de coordenadas N 7.752.091,581 m e E 276.972,945 m; 145°59'24" e 24,65 m até o vértice 180, de coordenadas N 7.752.071,148 m e E 276.986,733 m; 90°00'00" e 53,65 m até o vértice 181, de coordenadas N 7.752.071,148 m e E 277.040,383 m; 46°41'46" e 49,13 m até o vértice 182, de coordenadas N 7.752.104,845 m e E 277.076,137 m; 86°02'16" e 122,25 m até o vértice 183, de coordenadas N 7.752.113,292 m

e E 277.198,095 m; 44°36'23" e 109,71 m até o vértice 184, de coordenadas N 7.752.191,397 m e E 277.275,134 m; 85°15'24" e 42,14 m até o vértice 185, de coordenadas N 7.752.194,882 m e E 277.317,130 m; 129°33'11" e 78,70 m até o vértice 186, de coordenadas N 7.752.144,764 m e E 277.377,813 m; 351°55'28" e 235,09 m até o vértice 187, de coordenadas N 7.752.377,522 m e E 277.344,787 m; 62°06'27" e 206,87 m até o vértice 001, de coordenadas N 7.752.474,300 m e E 277.527,627 m; chegando ao vértice inicial da descrição deste perímetro.

Encerrando assim uma área de 8.589.273,36 m² (858,927336 ha) e um perímetro de 27.051,86 metros.

II - MEMORIAL DESCRITIVO PERÍMETRO URBANO DE VARGEM GRANDE (ILHA)

POLÍGONO DESCRITO: VARGEM GRANDE

ÁREA: 424.004,25M²

DESCRIÇÃO PERIMÉTRICA

O perímetro do imóvel descrito abaixo, está georreferenciado ao Sistema Geodésico Brasileiro, os vértices encontram-se representados no sistema UTM, referenciadas ao meridiano central 39°W tendo como datum SIRGAS 2000 e todos os azimutes, distâncias, área e perímetro foram calculados no plano de projeção UTM. Inicia-se a descrição deste perímetro no vértice 332, de coordenadas N 7.744.584,00m e E 273.427,12m, deste, segue confrontando com , com os seguintes azimutes e distâncias: 140°10'04" e 40,14 m até o vértice 333, de coordenadas N 7.744.553,18m e E 273.452,83m; 140°10'04" e 40,14m até o vértice 333, de coordenadas N 7.744.553,18m e E 273.452,83m; 114°12'40" e 128,42m até o vértice 334, de coordenadas N 7.744.500,51m e E 273.569,95m; 82°00'10" e 69,79m até o vértice 335, de coordenadas N 7.744.510,22m e E 273.639,06m; 124°47'50" e 38,89m até o vértice 336, de coordenadas N 7.744.488,02m e E 273.671,00m; 110°20'07" e 71,40m até o vértice 337, de coordenadas N 7.744.463,21m e E 273.737,96m; 83°39'57" e 39,11m até o vértice 338, de coordenadas N 7.744.467,53m e E 273.776,83m; 100°40'29" e 29,12m até o vértice 339, de coordenadas N 7.744.462,13m e E 273.805,45m; 100°58'55" e 70,94m até o vértice 340, de coordenadas N 7.744.448,62m e E 273.875,09m; 145°51'09" e 100,43m até o vértice 341, de coordenadas N 7.744.365,50m e E 273.931,46m; 159°50'28" e 84,14m até

o vértice 342, de coordenadas N 7.744.286,52m e E 273.960,46m; 180°43'33" e 64,10m até o vértice 343, de coordenadas N 7.744.222,42m e E 273.959,65m; 187°53'20" e 50,45m até o vértice 344, de coordenadas N 7.744.172,45m e E 273.952,72m; 167°58'38" e 62,78m até o vértice 345, de coordenadas N 7.744.111,05m e E 273.965,80m; 178°56'34" e 74,77m até o vértice 346, de coordenadas N 7.744.036,29m e E 273.967,18m; 169°22'41" e 111,68m até o vértice 347, de coordenadas N 7.743.926,53m e E 273.987,77m; 178°21'59" e 121,23m até o vértice 348, de coordenadas N 7.743.805,35m e E 273.991,22m; 131°47'34" e 60,64m até o vértice 349, de coordenadas N 7.743.764,94m e E 274.036,43m; 137°06'50" e 203,45m até o vértice 350, de coordenadas N 7.743.615,87m e E 274.174,89m; 227°06'50" e 110,00m até o vértice 351, de coordenadas N 7.743.541,01m e E 274.094,29m; 317°06'50" e 198,34m até o vértice 352, de coordenadas N 7.743.686,33m e E 273.959,32m; 311°47'34" e 79,67m até o vértice 353, de coordenadas N 7.743.739,42m e E 273.899,92m; 216°41'14" e 82,66m até o vértice 354, de coordenadas N 7.743.673,14m e E 273.850,54m; 219°40'15" e 144,03m até o vértice 355, de coordenadas N 7.743.562,28m e E 273.758,59m; 277°58'26" e 102,99m até o vértice 356, de coordenadas N 7.743.576,57m e E 273.656,60m; 277°43'52" e 74,46m até o vértice 357, de coordenadas N 7.743.586,59m e E 273.582,82m; 273°05'59" e 103,29m até o vértice 358, de coordenadas N 7.743.592,17m e E 273.479,68m; 277°17'56" e 27,02m até o vértice 359, de coordenadas N 7.743.595,61m e E 273.452,86m; 261°06'05" e 57,95m até o vértice 360, de coordenadas N 7.743.586,64m e E 273.395,61m; 204°47'46" e 27,98m até o vértice 361, de coordenadas N 7.743.561,24m e E 273.383,88m; 234°01'52" e 108,46m até o vértice 362, de coordenadas N 7.743.497,54m e E 273.296,10m; 318°04'23" e 125,80m até o vértice 363, de coordenadas N 7.743.591,13m e E 273.212,04m; 45°48'45" e 29,20m até o vértice 364, de coordenadas N 7.743.611,49m e E 273.232,98m; 3°14'34" e 60,03m até o vértice 365, de coordenadas N 7.743.671,42m e E 273.236,37m; 341°32'55" e 59,01m até o vértice 366, de coordenadas N 7.743.727,39m e E 273.217,70m; 81°20'51" e 86,44m até o vértice 367, de coordenadas N 7.743.740,40m e E 273.303,16m; 68°10'28" e 77,51m até o vértice 368, de coordenadas N 7.743.769,21m e E 273.375,11m; 68°00'32" e 133,54m até o vértice 369, de coordenadas N 7.743.819,22m e E 273.498,93m; 101°00'26" e 102,32m até o vértice 370, de coordenadas N 7.743.799,68m e E 273.599,37m; 81°43'38" e 75,91m até o vértice 371, de coordenadas N 7.743.810,61m e E 273.674,49m; 93°17'55" e 36,74m até o vértice 372, de coordenadas N 7.743.808,49m e E 273.711,17m; 59°22'30" e 37,16m até o vértice 373, de coordenadas N 7.743.827,42m e E 273.743,14m; 54°57'13" e 22,02m até o vértice 374, de coordenadas N 7.743.840,07m e E 273.761,17m;

320°01'48" e 85,91m até o vértice 375, de coordenadas N 7.743.905,91m e E 273.705,98m;
270°07'49" e 49,44m até o vértice 376, de coordenadas N 7.743.906,02m e E 273.656,54m;
335°55'19" e 115,95m até o vértice 377, de coordenadas N 7.744.011,89m e E 273.609,24m;
6°27'54" e 100,84m até o vértice 378, de coordenadas N 7.744.112,08m e E 273.620,59m;
321°54'11" e 49,69m até o vértice 379, de coordenadas N 7.744.151,19m e E 273.589,93m;
7°49'46" e 174,95m até o vértice 380, de coordenadas N 7.744.324,51m e E 273.613,76m;
299°40'12" e 104,78m até o vértice 381, de coordenadas N 7.744.376,38m e E 273.522,72m;
282°31'02" e 69,37m até o vértice 382, de coordenadas N 7.744.391,41m e E 273.455,00m;
308°37'58" e 81,87m até o vértice 383, de coordenadas N 7.744.442,53m e E 273.391,04m;
353°04'56" e 69,06m até o vértice 384, de coordenadas N 7.744.511,08m e E 273.382,72m;
324°08'10" e 33,39m até o vértice 385, de coordenadas N 7.744.538,14m e E 273.363,16m;
54°21'40" e 78,70m até o vértice 332, de coordenadas N 7.744.584,00m e E 273.427,12m;
chegando ao vértice inicial da descrição deste perímetro.

III- MEMORIAL DESCRITIVO PERÍMETRO URBANO DE BRAMBILA (ILHA)

POLÍGONO DESCRITO: **BRAMBILA**

ÁREA: **1.352.306,49M²**

DESCRICAÇÃO PERIMÉTRICA

POLÍGONO DESCRITO: **BRAMBILA**

O perímetro do imóvel descrito abaixo, esta georreferenciado ao Sistema Geodésico Brasileiro, os vértices encontram-se representados no sistema UTM, referenciadas ao meridiano central 39°W tendo como datum o SIRGAS 2000 e todos os azimutes, distâncias, área e perímetro foram calculados no plano de projeção UTM. Inicia-se a descrição deste perímetro no vértice 01, de coordenadas N 7.747.452,221m e E 281.221,129m, deste, segue confrontando com , com os seguintes azimutes e distâncias: 104°10'18" e 116,28 m até o vértice 02, de coordenadas N 7.747.423,752m e E 281.333,874m; 103°26'19" e 76,04m até o vértice 03, de coordenadas N 7.747.406,079m e E 281.407,836m; 88°51'48" e 117,17m até o vértice 04, de coordenadas N 7.747.408,403m e E 281.524,978m; 158°42'48" e 123,53m até o vértice 05, de coordenadas N 7.747.293,298m e E 281.569,825m; 174°27'57" e 107,24m até o vértice 06, de coordenadas N 7.747.186,559m e E 281.580,167m; 168°09'15" e 133,22m até o vértice 07, de coordenadas N 7.747.056,175m e E

Prefeitura Municipal de Venda Nova do Imigrante/ES

Av. Evandi Américo Comarela, 385 - Bairro Esplanada - **Telefax: (28) 3456-1188**

CEP 29375-000 - Venda Nova do Imigrante - ES - CNPJ: 31.723.497/0001-08 - www.vendanova.es.gov.br

281.607,514m; 158°51'29" e 57,04m até o vértice 08, de coordenadas N 7.747.002,970m e E 281.628,089m; 165°09'35" e 202,52m até o vértice 09, de coordenadas N 7.746.807,210m e E 281.679,958m; 210°57'18" e 191,07m até o vértice 10, de coordenadas N 7.746.643,350m e E 281.581,676m; 230°54'56" e 152,57m até o vértice 11, de coordenadas N 7.746.547,159m e E 281.463,247m; 155°39'44" e 339,12m até o vértice 12, de coordenadas N 7.746.238,178m e E 281.603,003m; 247°41'32" e 911,73m até o vértice 13, de coordenadas N 7.745.892,102m e E 280.759,510m; 322°30'44" e 274,76m até o vértice 14, de coordenadas N 7.746.110,119m e E 280.592,293m; 326°49'10" e 176,24m até o vértice 15, de coordenadas N 7.746.257,625m e E 280.495,839m; 7°10'48" e 649,89m até o vértice 16, de coordenadas N 7.746.902,416m e E 280.577,066m; 358°15'53" e 190,06m até o vértice 17, de coordenadas N 7.747.092,387m e E 280.571,311m; 353°46'27" e 117,11m até o vértice 18, de coordenadas N 7.747.208,804m e E 280.558,611m; 69°49'34" e 705,82m até o vértice 01, de coordenadas N 7.747.452,221m e E 281.221,129m; chegando ao vértice inicial da descrição deste perímetro.

Art. 2º - Os mapas demonstrativos das áreas urbanas do Distrito da sede do Município, estão representados pelos anexos: I – área urbana da sede do Município, anexo II- área urbana de Vargem Grande e anexo III- área urbana de Brambila, cujas cópias seguem em anexo.

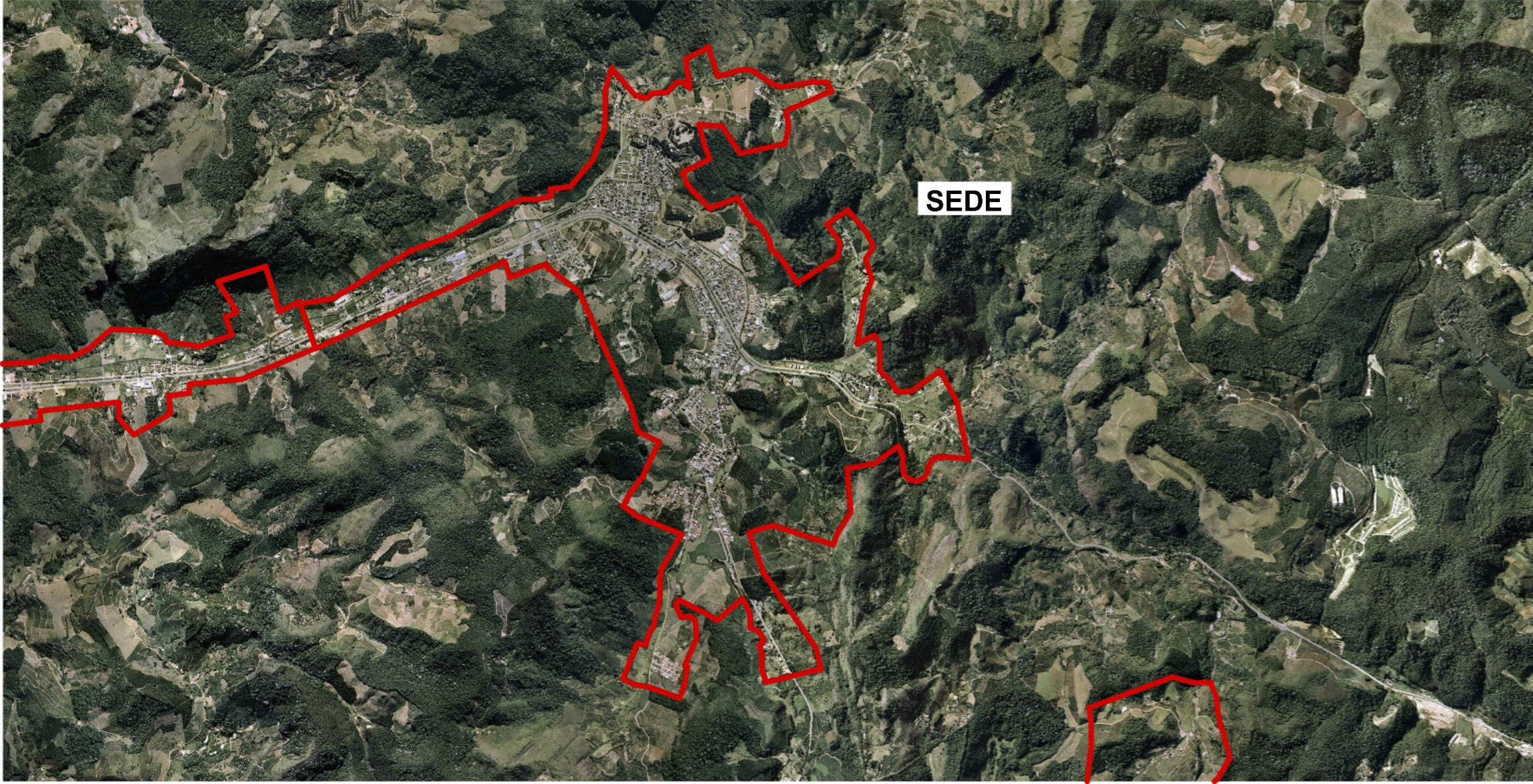
Art. 3º - Esta Lei entra em vigor na data de sua publicação.

Art. 4º - Revogam-se as disposições em contrário.

Registre-se, Publique-se e Cumpra-se.

VENDA NOVA DO IMIGRANTE, 30 de abril de 2014.

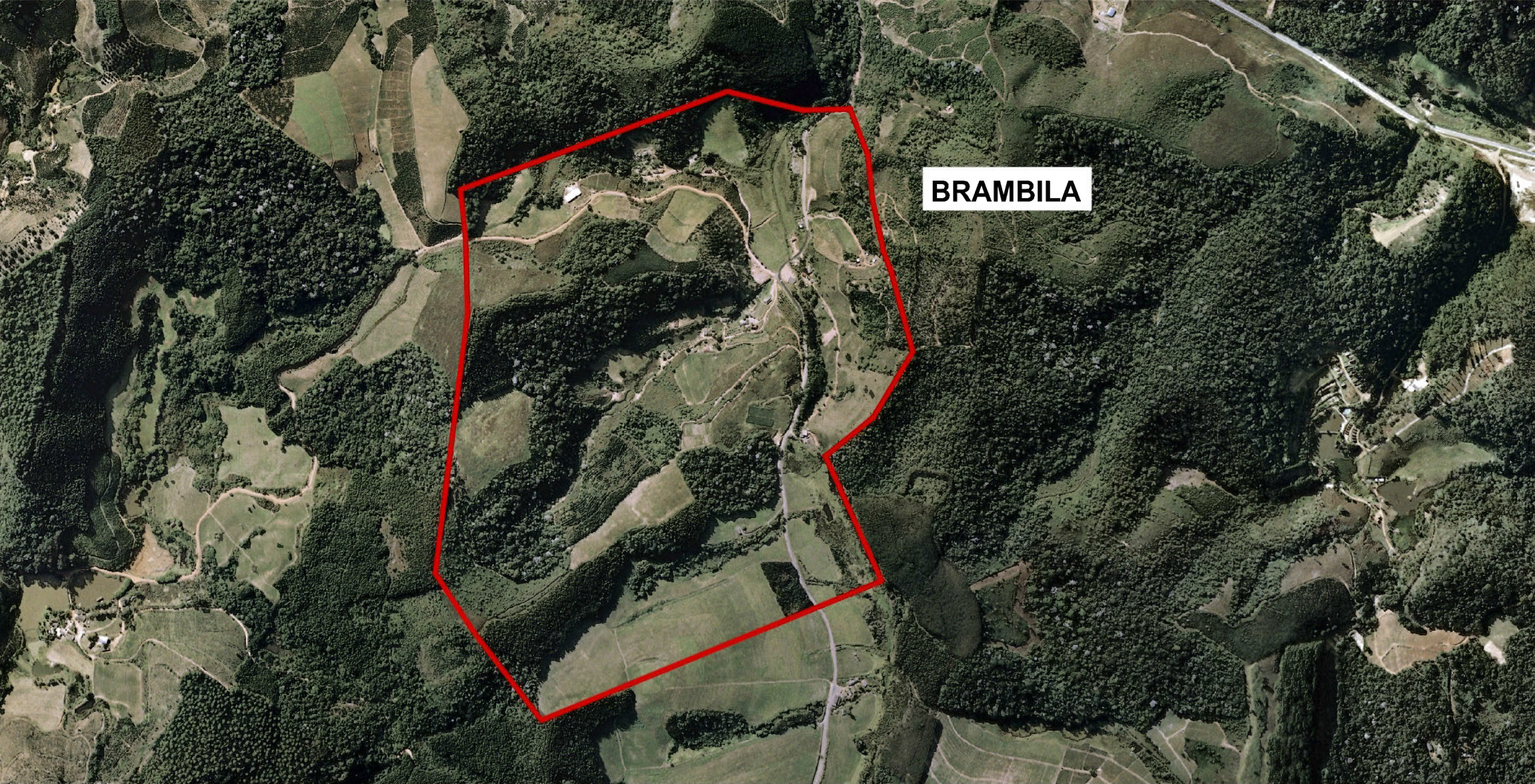

DALTON PERIM
Prefeito Municipal



SEDE

An aerial photograph showing a rural landscape with a red boundary line. The area is characterized by green fields, some of which appear to be planted in crops like corn. There are several large, white, rectangular structures, likely barns or industrial buildings, scattered throughout the area. The terrain is hilly and surrounded by dense green forests. A road or path is visible, winding through the fields. The text 'VARGEM GRANDE' is overlaid on the image in a white box with black text.

VARGEM GRANDE



BRAMBILA