



## **LEI Nº1.276/2017**

**INSTITUI O NOVO PERÍMETRO URBANO DO DISTRITO DA SEDE DO MUNICÍPIO DE VENDA NOVA DO IMIGRANTE E DAS ILHAS URBANAS DE VARGEM GRANDE E BRAMBILA, ATRAVÉS DE COORDENADAS GEOGRÁFICAS.**

O Prefeito Municipal de Venda Nova do Imigrante, E. Santo, no uso de suas atribuições legais, faz saber que a Câmara Municipal aprovou e eu sanciono a seguinte

### **LEI:**

Art. 1º - Fica instituído o novo perímetro urbano do Distrito da sede do Município de Venda Nova do Imigrante, Estado do Espírito Santo, bem como as ilhas urbanas de Vargem Grande e Brambila, definido por delimitação georreferenciada, nos termos e coordenadas que segue abaixo:

#### **I - MEMORIAL DESCRITIVO DO PERIMETRO URBANO - POLÍGONO DA SEDE:**

**POLÍGONO DESCRITO: SEDE**

**ÁREA: 9.554.495,53 m<sup>2</sup>. (955,4496 ha.)**

**PERÍMETRO: 29.862,54 m.**

#### **DESCRIÇÃO**

O perímetro do imóvel descrito abaixo, esta georreferenciado ao Sistema Geodésico Brasileiro, os vértices encontram-se representados no sistema UTM, referenciadas ao meridiano central 39°W, tendo como datum o **SIRGAS 2000** e todos os azimutes, distâncias, área e perímetro foram calculados no plano de projeção UTM. Inicia-se a descrição deste perímetro no vértice **1**, de coordenadas **N 7.752.304,516 m** e **E 276.756,923 m**, com os seguintes azimutes e distâncias: 139°24'05" e 288.61 m até o vértice **2**, de coordenadas **N 7.752.085,378 m** e **E**

**Prefeitura Municipal de Venda Nova do Imigrante/ES**

Av. Evandi Américo Comarela, 385 - Bairro Esplanada - **Telefax: (28) 3456-1188**

CEP 29375-000 - Venda Nova do Imigrante - ES - CNPJ: 31.723.497/0001-08 - [www.vendanova.es.gov.br](http://www.vendanova.es.gov.br)



276.944,736 m; 77°35'52" e 28,88 m até o vértice 3, de coordenadas N 7.752.091,581 m e E  
276.972,945 m; 145°59'24" e 24,65 m até o vértice 4, de coordenadas N 7.752.071,148 m e E  
276.986,733 m; 90°00'00" e 53,65 m até o vértice 5, de coordenadas N 7.752.071,148 m e E  
277.040,383 m; 46°41'46" e 49,13 m até o vértice 6, de coordenadas N 7.752.104,845 m e E  
277.076,137 m; 86°02'16" e 122,25 m até o vértice 7, de coordenadas N 7.752.113,292 m e E  
277.198,095 m; 44°36'23" e 109,71 m até o vértice 8, de coordenadas N 7.752.191,397 m e E  
277.275,134 m; 85°15'24" e 42,14 m até o vértice 9, de coordenadas N 7.752.194,882 m e E  
277.317,130 m; 129°33'11" e 78,70 m até o vértice 10, de coordenadas N 7.752.144,764 m e E  
277.377,813 m; 81°48'53" e 61,00 m até o vértice 11, de coordenadas N 7.752.153,448 m e E  
277.438,187 m; 40°51'56" e 56,40 m até o vértice 12, de coordenadas N 7.752.196,104 m e E  
277.475,092 m; 50°38'59" e 49,98 m até o vértice 13, de coordenadas N 7.752.227,795 m e E  
277.513,741 m; 80°47'19" e 85,71 m até o vértice 14, de coordenadas N 7.752.241,514 m e E  
277.598,342 m; 77°20'01" e 95,68 m até o vértice 15, de coordenadas N 7.752.262,496 m e E  
277.691,697 m; 70°09'55" e 81,31 m até o vértice 16, de coordenadas N 7.752.290,084 m e E  
277.768,181 m; 88°02'59" e 90,86 m até o vértice 17, de coordenadas N 7.752.293,176 m e E  
277.858,987 m; 113°10'32" e 31,43 m até o vértice 18, de coordenadas N 7.752.280,807 m e E  
277.887,880 m; 124°36'04" e 174,25 m até o vértice 19, de coordenadas N 7.752.181,855 m e E  
278.031,313 m; 111°00'35" e 75,98 m até o vértice 20, de coordenadas N 7.752.154,615 m e E  
278.102,239 m; 81°13'26" e 159,43 m até o vértice 21, de coordenadas N 7.752.178,940 m e E  
278.259,801 m; 79°27'02" e 72,59 m até o vértice 22, de coordenadas N 7.752.192,230 m e E  
278.331,161 m; 83°12'22" e 44,26 m até o vértice 23, de coordenadas N 7.752.197,465 m e E  
278.375,106 m; 101°30'05" e 22,22 m até o vértice 24, de coordenadas N 7.752.193,035 m e E  
278.396,877 m; 88°52'25" e 75,02 m até o vértice 25, de coordenadas N 7.752.194,510 m e E  
278.471,879 m; 153°46'38" e 80,81 m até o vértice 26, de coordenadas N 7.752.122,015 m e E  
278.507,587 m; 249°12'32" e 47,35 m até o vértice 27, de coordenadas N 7.752.105,208 m e E  
278.463,322 m; 246°00'08" e 168,89 m até o vértice 28, de coordenadas N 7.752.036,520 m e E  
278.309,029 m; 247°12'33" e 138,70 m até o vértice 29, de coordenadas N 7.751.982,792 m e E  
278.181,158 m; 234°40'06" e 45,09 m até o vértice 30, de coordenadas N 7.751.956,716 m e E  
278.144,372 m; 170°07'50" e 107,59 m até o vértice 31, de coordenadas N 7.751.850,719 m e E  
278.162,813 m; 189°40'09" e 149,50 m até o vértice 32, de coordenadas N 7.751.703,340 m e E  
278.137,702 m; 258°04'32" e 367,99 m até o vértice 33, de coordenadas N 7.751.627,306 m e E

  
Prefeitura Municipal de Venda Nova do Imigrante/ES

Av. Evandi Américo Comarela, 385 - Bairro Esplanada - Telefax: (28) 3456-1188

CEP 29375-000 - Venda Nova do Imigrante - ES - CNPJ: 31.723.497/0001-08 - [www.vendanova.es.gov.br](http://www.vendanova.es.gov.br)



277.777,656 m; 259°18'49" e 244,53 m até o vértice 34, de coordenadas N 7.751.581,962 m e E  
277.537,365 m; 243°15'12" e 240,75 m até o vértice 35, de coordenadas N 7.751.473,611 m e E  
277.322,369 m; 158°35'37" e 108,44 m até o vértice 36, de coordenadas N 7.751.372,652 m e E  
277.361,948 m; 137°06'53" e 252,11 m até o vértice 37, de coordenadas N 7.751.187,924 m e E  
277.533,518 m; 69°32'03" e 239,57 m até o vértice 38, de coordenadas N 7.751.271,691 m e E  
277.757,971 m; 148°00'32" e 201,12 m até o vértice 39, de coordenadas N 7.751.101,113 m e E  
277.864,523 m; 122°30'54" e 72,17 m até o vértice 40, de coordenadas N 7.751.062,320 m e E  
277.925,381 m; 140°52'46" e 51,22 m até o vértice 41, de coordenadas N 7.751.022,583 m e E  
277.957,698 m; 148°56'37" e 37,14 m até o vértice 42, de coordenadas N 7.750.990,765 m e E  
277.976,859 m; 148°45'01" e 63,89 m até o vértice 43, de coordenadas N 7.750.936,141 m e E  
278.010,005 m; 168°42'28" e 50,64 m até o vértice 44, de coordenadas N 7.750.886,480 m e E  
278.019,922 m; 160°36'12" e 32,48 m até o vértice 45, de coordenadas N 7.750.855,847 m e E  
278.030,707 m; 127°56'36" e 43,08 m até o vértice 46, de coordenadas N 7.750.829,356 m e E  
278.064,683 m; 138°04'10" e 92,82 m até o vértice 47, de coordenadas N 7.750.760,301 m e E  
278.126,709 m; 146°50'54" e 197,76 m até o vértice 48, de coordenadas N 7.750.594,735 m e E  
278.234,853 m; 57°13'12" e 381,02 m até o vértice 49, de coordenadas N 7.750.801,022 m e E  
278.555,194 m; 123°45'00" e 0,72 m até o vértice 50, de coordenadas N 7.750.800,621 m e E  
278.555,794 m; 0°00'00" e 0,79 m até o vértice 51, de coordenadas N 7.750.801,409 m e E  
278.555,794 m; 57°13'12" e 1,10 m até o vértice 52, de coordenadas N 7.750.802,004 m e E  
278.556,718 m; 326°15'00" e 0,39 m até o vértice 53, de coordenadas N 7.750.802,328 m e E  
278.556,501 m; 236°15'00" e 0,80 m até o vértice 54, de coordenadas N 7.750.801,884 m e E  
278.555,837 m; 9°18'38" e 116,37 m até o vértice 55, de coordenadas N 7.750.916,725 m e E  
278.574,665 m; 324°13'38" e 178,82 m até o vértice 56, de coordenadas N 7.751.061,810 m e E  
278.470,131 m; 28°59'27" e 110,35 m até o vértice 57, de coordenadas N 7.751.158,337 m e E  
278.523,616 m; 53°36'00" e 221,69 m até o vértice 58, de coordenadas N 7.751.289,891 m e E  
278.702,050 m; 139°06'28" e 145,30 m até o vértice 59, de coordenadas N 7.751.180,049 m e E  
278.797,172 m; 171°27'27" e 298,88 m até o vértice 60, de coordenadas N 7.750.884,482 m e E  
278.841,569 m; 212°10'38" e 119,88 m até o vértice 61, de coordenadas N 7.750.783,012 m e E  
278.777,726 m; 141°29'32" e 302,72 m até o vértice 62, de coordenadas N 7.750.546,129 m e E  
278.966,204 m; 226°47'14" e 178,07 m até o vértice 63, de coordenadas N 7.750.424,203 m e E  
278.836,425 m; 161°59'37" e 279,34m até o vértice 64, de coordenadas N 7.750.158,549 m e E

  
**Prefeitura Municipal de Venda Nova do Imigrante/ES**

Av. Evandi Américo Comarela, 385 - Bairro Esplanada - **Telefax: (28) 3456-1188**

CEP 29375-000 - Venda Nova do Imigrante - ES - CNPJ: 31.723.497/0001-08 - [www.vendanova.es.gov.br](http://www.vendanova.es.gov.br)



278.922,775 m; 187°28'01" e 264,13 m até o vértice 65, de coordenadas N 7.749.896,659 m e E  
278.888,450 m; 132°54'41" e 121,32 m até o vértice 66, de coordenadas N 7.749.814,059 m e E  
278.977,303 m; 151°00'38" e 94,84 m até o vértice 67, de coordenadas N 7.749.731,100 m e E  
279.023,268 m; 90°36'32" e 116,01 m até o vértice 68, de coordenadas N 7.749.729,867 m e E  
279.139,271 m; 54°24'09" e 283,81 m até o vértice 69, de coordenadas N 7.749.895,067 m e E  
279.370,042 m; 151°35'21" e 274,25 m até o vértice 70, de coordenadas N 7.749.653,847 m e E  
279.500,528 m; 168°22'48" e 469,72 m até o vértice 71, de coordenadas N 7.749.193,750 m e E  
279.595,139 m; 274°32'17" e 112,86 m até o vértice 72, de coordenadas N 7.749.202,679 m e E  
279.482,631 m; 272°53'45" e 39,00 m até o vértice 73, de coordenadas N 7.749.204,650 m e E  
279.443,677 m; 276°35'46" e 24,62 m até o vértice 74, de coordenadas N 7.749.207,478 m e E  
279.419,223 m; 268°23'51" e 46,32 m até o vértice 75, de coordenadas N 7.749.206,182 m e E  
279.372,920 m; 269°17'57" e 34,29 m até o vértice 76, de coordenadas N 7.749.205,763 m e E  
279.338,632 m; 229°37'42" e 64,67 m até o vértice 77, de coordenadas N 7.749.163,874 m e E  
279.289,363 m; 193°24'27" e 90,98 m até o vértice 78, de coordenadas N 7.749.075,369 m e E  
279.268,266 m; 217°20'43" e 50,21 m até o vértice 79, de coordenadas N 7.749.035,451 m e E  
279.237,806 m; 248°19'54" e 53,27 m até o vértice 80, de coordenadas N 7.749.015,783 m e E  
279.188,304 m; 280°31'56" e 61,88 m até o vértice 81, de coordenadas N 7.749.027,095 m e E  
279.127,463 m; 312°59'21" e 61,19 m até o vértice 82, de coordenadas N 7.749.068,820 m e E  
279.082,701 m; 353°35'05" e 53,39 m até o vértice 83, de coordenadas N 7.749.121,875 m e E  
279.076,736 m; 359°47'36" e 87,61 m até o vértice 84, de coordenadas N 7.749.209,485 m e E  
279.076,420 m; 335°10'24" e 94,37 m até o vértice 85, de coordenadas N 7.749.295,136 m e E  
279.036,795 m; 233°32'00" e 235,40 m até o vértice 86, de coordenadas N 7.749.155,224 m e E  
278.847,485 m; 259°38'01" e 217,81 m até o vértice 87, de coordenadas N 7.749.116,031 m e E  
278.633,234 m; 176°03'26" e 350,99 m até o vértice 88, de coordenadas N 7.748.765,877 m e E  
278.657,368 m; 212°15'22" e 194,99 m até o vértice 89, de coordenadas N 7.748.600,982 m e E  
278.553,303 m; 199°17'24" e 100,92 m até o vértice 90, de coordenadas N 7.748.505,732 m e E  
278.519,966 m; 288°07'06" e 504,44 m até o vértice 91, de coordenadas N 7.748.662,603 m e E  
278.040,535 m; 253°28'45" e 200,56 m até o vértice 92, de coordenadas N 7.748.605,571 m e E  
277.848,259 m; 159°52'35" e 348,23 m até o vértice 93, de coordenadas N 7.748.278,601 m e E  
277.968,065 m; 144°51'10" e 407,36 m até o vértice 94, de coordenadas N 7.747.945,509 m e E  
278.202,576 m; 81°27'01" e 197,45 m até o vértice 95, de coordenadas N 7.747.974,864 m e E

**Prefeitura Municipal de Venda Nova do Imigrante/ES**

Av. Evandi Américo Comarela, 385 - Bairro Esplanada - **Telefax: (28) 3456-1188**

CEP 29375-000 - Venda Nova do Imigrante - ES - CNPJ: 31.723.497/0001-08 - [www.vendanova.es.gov.br](http://www.vendanova.es.gov.br)



278.397,830 m; 183°21'52" e 284,02 m até o vértice 96, de coordenadas N 7.747.691,335 m e E  
278.381,162 m; 166°51'25" e 177,93 m até o vértice 97, de coordenadas N 7.747.518,065 m e E  
278.421,620 m; 111°36'07" e 67,09 m até o vértice 98, de coordenadas N 7.747.493,365 m e E  
278.484,002 m; 168°32'01" e 543,51 m até o vértice 99, de coordenadas N 7.746.960,700 m e E  
278.592,048 m; 180°00'00" e 219,23 m até o vértice 100, de coordenadas N 7.746.741,472 m e  
E 278.592,048 m; 177°58'49" e 500,57m até o vértice 101, de coordenadas N 7.746.241,218 m e  
E 278.609,689 m; 233°19'50" e 240,86m até o vértice 102, de coordenadas N 7.746.097,375 m e  
E 278.416,496 m; 288°10'23" e 535,62m até o vértice 103, de coordenadas N 7.746.264,427 m e  
E 277.907,595 m; 4°31'01" e 28,17 m até o vértice 104, de coordenadas N 7.746.292,508 m e E  
277.909,813 m; 25°09'47" e 52,86 m até o vértice 105, de coordenadas N 7.746.340,351 m e E  
277.932,289 m; 332°07'40" e 41,79 m até o vértice 106, de coordenadas N 7.746.377,291 m e E  
277.912,753 m; 21°57'01" e 40,61 m até o vértice 107, de coordenadas N 7.746.414,957 m e E  
277.927,933 m; 90°00'00" e 53,37 m até o vértice 108, de coordenadas N 7.746.414,957 m e E  
277.981,298 m; 41°05'52" e 46,22 m até o vértice 109, de coordenadas N 7.746.449,787 m e E  
278.011,680 m; 17°12'39" e 43,02 m até o vértice 110, de coordenadas N 7.746.490,878 m e E  
278.024,409 m; 346°26'56" e 47,96 m até o vértice 111, de coordenadas N 7.746.537,505 m e E  
278.013,171 m; 43°27'12" e 50,54 m até o vértice 112, de coordenadas N 7.746.574,194 m e E  
278.047,930 m; 31°17'14" e 61,29 m até o vértice 113, de coordenadas N 7.746.626,574 m e E  
278.079,762 m; 19°55'11" e 60,35 m até o vértice 114, de coordenadas N 7.746.683,317 m e E  
278.100,325 m; 19°55'11" e 66,03 m até o vértice 115, de coordenadas N 7.746.745,401 m e E  
278.122,823 m; 73°07'59" e 48,17 m até o vértice 116, de coordenadas N 7.746.759,377 m e E  
278.168,920 m; 55°01'52" e 29,87 m até o vértice 117, de coordenadas N 7.746.776,498 m e E  
278.193,399 m; 28°42'36" e 46,96 m até o vértice 118, de coordenadas N 7.746.817,682 m e E  
278.215,956 m; 322°33'59" e 20,95 m até o vértice 119, de coordenadas N 7.746.834,314 m e E  
278.203,225 m; 40°47'17" e 37,47 m até o vértice 120, de coordenadas N 7.746.862,686 m e E  
278.227,705 m; 20°25'30" e 43,44 m até o vértice 121, de coordenadas N 7.746.903,398 m e E  
278.242,865 m; 327°58'10" e 47,91 m até o vértice 122, de coordenadas N 7.746.944,013 m e E  
278.217,456 m; 346°13'34" e 37,02 m até o vértice 123, de coordenadas N 7.746.979,969 m e E  
278.208,642 m; 12°46'09" e 53,17 m até o vértice 124, de coordenadas N 7.747.031,822 m e E  
278.220,393 m; 341°22'51" e 52,13 m até o vértice 125, de coordenadas N 7.747.081,228 m e  
E 278.203,748 m; 6°32'33" e 47,27 m até o vértice 126, de coordenadas N 7.747.128,188 m e E

**Prefeitura Municipal de Venda Nova do Imigrante/ES**

Av. Evandi Américo Comarela, 385 - Bairro Esplanada - **Telefax: (28) 3456-1188**

CEP 29375-000 - Venda Nova do Imigrante - ES - CNPJ: 31.723.497/0001-08 - [www.vendanova.es.gov.br](http://www.vendanova.es.gov.br)



278.209,133 m; 0°00'00" e 29,64 m até o vértice 127, de coordenadas N 7.747.157,828 m e E 278.209,133 m; 341°14'53" e 56,31 m até o vértice 128, de coordenadas N 7.747.211,147 m e E 278.191,032 m; 341°14'53" e 33,55 m até o vértice 129, de coordenadas N 7.747.242,913 m e E 278.180,247 m; 319°13'42" e 47,99 m até o vértice 130, de coordenadas N 7.747.279,256 m e E 278.148,908 m; 297°03'04" e 49,48 m até o vértice 131, de coordenadas N 7.747.301,758 m e E 278.104,842 m; 310°34'16" e 39,98 m até o vértice 132, de coordenadas N 7.747.327,764 m e E 278.074,470 m; 311°02'37" e 45,44 m até o vértice 133, de coordenadas N 7.747.357,604 m e E 278.040,195 m; 313°14'49" e 82,28 m até o vértice 134, de coordenadas N 7.747.413,978 m e E 277.980,262 m; 346°04'52" e 138,66 m até o vértice 135, de coordenadas N 7.747.548,565 m e E 277.946,908 m; 4°23'22" e 79,25 m até o vértice 136, de coordenadas N 7.747.627,578 m e E 277.952,974 m; 345°30'57" e 81,99 m até o vértice 137, de coordenadas N 7.747.706,962 m e E 277.932,467 m; 39°09'27" e 54,80 m até o vértice 138, de coordenadas N 7.747.749,455 m e E 277.967,071 m; 331°34'59" e 53,86 m até o vértice 139, de coordenadas N 7.747.796,829 m e E 277.941,438 m; 322°34'01" e 27,41 m até o vértice 140, de coordenadas N 7.747.818,595 m e E 277.924,776 m; 293°50'20" e 72,86 m até o vértice 141, de coordenadas N 7.747.848,044 m e E 277.858,130 m; 359°05'23" e 80,67 m até o vértice 142, de coordenadas N 7.747.928,708 m e E 277.856,848 m; 349°08'57" e 76,91 m até o vértice 143, de coordenadas N 7.748.004,245 m e E 277.842,369 m; 327°23'24" e 87,88 m até o vértice 144, de coordenadas N 7.748.078,273 m e E 277.795,008 m; 229°01'15" e 264,74 m até o vértice 145, de coordenadas N 7.747.904,658 m e E 277.595,141 m; 301°46'50" e 116,05 m até o vértice 146, de coordenadas N 7.747.965,777 m e E 277.496,492 m; 296°32'29" e 228,93 m até o vértice 147, de coordenadas N 7.748.068,074 m e E 277.291,688 m; 212°47'12" e 50,41 m até o vértice 148, de coordenadas N 7.748.025,692 m e E 277.264,388 m; 154°09'33" e 108,86 m até o vértice 149, de coordenadas N 7.747.927,719 m e E 277.311,836 m; 79°52'03" e 63,83 m até o vértice 150, de coordenadas N 7.747.938,948 m e E 277.374,667 m; 124°54'18" e 53,00 m até o vértice 151, de coordenadas N 7.747.908,619 m e E 277.418,135 m; 169°04'00" e 40,02 m até o vértice 152, de coordenadas N 7.747.869,328 m e E 277.425,725 m; 177°21'47" e 109,64 m até o vértice 153, de coordenadas N 7.747.759,806 m e E 277.430,769 m; 203°08'31" e 234,22 m até o vértice 154, de coordenadas N 7.747.544,431 m e E 277.338,717 m; 118°00'13" e 22,13 m até o vértice 155, de coordenadas N 7.747.534,040 m e E 277.358,257 m; 189°48'09" e 168,47 m até o vértice 156, de coordenadas N 7.747.368,034 m e E 277.329,575m; 203°45'26" e 88,77 m até o vértice 157,

**Prefeitura Municipal de Venda Nova do Imigrante/ES**

Av. Evandi Américo Comarela, 385 - Bairro Esplanada - **Telefax: (28) 3456-1188**

CEP 29375-000 - Venda Nova do Imigrante - ES - CNPJ: 31.723.497/0001-08 - [www.vendanova.es.gov.br](http://www.vendanova.es.gov.br)



de coordenadas **N 7.747.286,787 m** e **E 277.293,813 m**; **289°36'58"** e **263,48 m** até o vértice **158**, de coordenadas **N 7.747.375,241 m** e **E 277.045,626 m**; **279°20'08"** e **115,19 m** até o vértice **159**, de coordenadas **N 7.747.393,927 m** e **E 276.931,960 m**; **300°05'20"** e **96,79 m** até o vértice **160**, de coordenadas **N 7.747.442,453 m** e **E 276.848,210 m**; **21°56'53"** e **305,99 m** até o vértice **161**, de coordenadas **N 7.747.726,270 m** e **E 276.962,580 m**; **106°16'55"** e **66,27 m** até o vértice **162**, de coordenadas **N 7.747.707,691 m** e **E 277.026,190 m**; **13°32'19"** e **54,05 m** até o vértice **163**, de coordenadas **N 7.747.760,235 m** e **E 277.038,842 m**; **20°55'32"** e **51,55 m** até o vértice **164**, de coordenadas **N 7.747.808,382 m** e **E 277.057,253 m**; **30°59'25"** e **49,57 m** até o vértice **165**, de coordenadas **N 7.747.850,874 m** e **E 277.082,774 m**; **13°46'58"** e **220,22 m** até o vértice **166**, de coordenadas **N 7.748.064,754 m** e **E 277.135,240 m**; **4°12'29"** e **86,15 m** até o vértice **167**, de coordenadas **N 7.748.150,667 m** e **E 277.141,561 m**; **355°12'36"** e **59,61 m** até o vértice **168**, de coordenadas **N 7.748.210,071 m** e **E 277.136,583 m**; **6°32'49"** e **100,14 m** até o vértice **169**, de coordenadas **N 7.748.309,558 m** e **E 277.148,000 m**; **33°12'08"** e **88,31 m** até o vértice **170**, de coordenadas **N 7.748.383,448 m** e **E 277.196,357 m**; **27°39'45"** e **149,26 m** até o vértice **171**, de coordenadas **N 7.748.515,647 m** e **E 277.265,653 m**; **32°44'42"** e **89,91 m** até o vértice **172**, de coordenadas **N 7.748.591,271 m** e **E 277.314,286 m**; **291°59'09"** e **375,10 m** até o vértice **173**, de coordenadas **N 7.748.731,698 m** e **E 276.966,465 m**; **305°39'06"** e **148,35 m** até o vértice **174**, de coordenadas **N 7.748.818,165 m** e **E 276.845,919 m**; **29°07'54"** e **88,95 m** até o vértice **175**, de coordenadas **N 7.748.895,864 m** e **E 276.889,222 m**; **36°10'28"** e **200,26 m** até o vértice **176**, de coordenadas **N 7.749.057,521 m** e **E 277.007,425 m**; **24°43'22"** e **297,52 m** até o vértice **177**, de coordenadas **N 7.749.327,774 m** e **E 277.131,859 m**; **296°09'36"** e **189,44 m** até o vértice **178**, de coordenadas **N 7.749.411,294 m** e **E 276.961,825 m**; **345°24'49"** e **205,59 m** até o vértice **179**, de coordenadas **N 7.749.610,261 m** e **E 276.910,049 m**; **335°33'59"** e **998,45m** até o vértice **180**, de coordenadas **N 7.750.519,287 m** e **E 276.497,054 m**; **306°56'31"** e **73,76 m** até o vértice **181**, de coordenadas **N 7.750.563,620 m** e **E 276.438,099 m**; **224°31'11"** e **194,92 m** até o vértice **182**, de coordenadas **N 7.750.424,640 m** e **E 276.301,430 m**; **210°36'10"** e **100,42 m** até o vértice **183**, de coordenadas **N 7.750.338,210 m** e **E 276.250,310 m**; **349°16'34"** e **386,56m** até o vértice **184**, de coordenadas **N 7.750.718,020 m** e **E 276.178,380 m**; **251°23'22"** e **246,37 m** até o vértice **185**, de coordenadas **N 7.750.639,395 m** e **E 275.944,891 m**; **341°14'17"** e **131,43 m** até o vértice **186**, de coordenadas **N 7.750.763,840 m** e **E 275.902,619m**; **245°18'54"** e **1.656,91 m** até o vértice **187**, de coordenadas **N 7.750.071,864m**

**Prefeitura Municipal de Venda Nova do Imigrante/ES**

Av. Evandi Américo Comarela, 385 - Bairro Esplanada - **Telefax: (28) 3456-1188**

CEP 29375-000 - Venda Nova do Imigrante - ES - CNPJ: 31.723.497/0001-08 - [www.vendanova.es.gov.br](http://www.vendanova.es.gov.br)



e E 274.397,123 m; 340°53'32" e 374,97 m até o vértice 188, de coordenadas N 7.750.426,174 m e E 274.274,378 m; 80°30'09" e 255,39 m até o vértice 189, de coordenadas N 7.750.468,316 m e E 274.526,271 m; 61°02'25" e 96,99 m até o vértice 190, de coordenadas N 7.750.515,278 m e E 274.611,133 m; 60°05'02" e 100,75 m até o vértice 191, de coordenadas N 7.750.565,524 m e E 274.698,458 m; 58°37'50" e 148,61 m até o vértice 192, de coordenadas N 7.750.642,887 m e E 274.825,350 m; 56°10'47" e 131,55 m até o vértice 193, de coordenadas N 7.750.716,103 m e E 274.934,637 m; 59°32'39" e 137,66 m até o vértice 194, de coordenadas N 7.750.785,877 m e E 275.053,299 m; 57°13'43" e 127,80 m até o vértice 195, de coordenadas N 7.750.855,056 m e E 275.160,760 m; 69°56'47" e 336,44 m até o vértice 196, de coordenadas N 7.750.970,420 m e E 275.476,803 m; 61°54'38" e 88,45 m até o vértice 197, de coordenadas N 7.751.012,066 m e E 275.554,833 m; 60°51'37" e 57,06 m até o vértice 198, de coordenadas N 7.751.039,852 m e E 275.604,672 m; 60°51'53" e 202,35 m até o vértice 199, de coordenadas N 7.751.138,370 m e E 275.781,419 m; 60°32'40" e 161,16 m até o vértice 200, de coordenadas N 7.751.217,623 m e E 275.921,751 m; 71°14'32" e 131,74 m até o vértice 201, de coordenadas N 7.751.259,985 m e E 276.046,491 m; 340°32'51" e 192,40 m até o vértice 202, de coordenadas N 7.751.441,404 m e E 275.982,416 m; 74°55'36" e 253,53 m até o vértice 203, de coordenadas N 7.751.507,335 m e E 276.227,223 m; 57°21'27" e 555,21 m até o vértice 204, de coordenadas N 7.751.806,812 m e E 276.694,735 m; 7°41'24" e 41,47 m até o vértice 205, de coordenadas N 7.751.847,909 m e E 276.700,285 m; 1°11'16" e 148,50 m até o vértice 206, de coordenadas N 7.751.996,381 m e E 276.703,363 m; 359°42'29" e 123,67 m até o vértice 207, de coordenadas N 7.752.120,051 m e E 276.702,733 m; 16°22'16" e 192,26 m até o vértice 1, de coordenadas N 7.752.304,516 m e E 276.756,923 m; chegando ao vértice inicial da descrição deste perímetro.

## II - MEMORIAL DESCRITIVO PERÍMETRO URBANO DE VARGEM GRANDE (ILHA)

POLÍGONO DESCRITO: VARGEM GRANDE

ÁREA: 403.407,23 m<sup>2</sup>. (40,3407 ha.)

PERÍMETRO: 4.646,33 m.

Prefeitura Municipal de Venda Nova do Imigrante/ES

Av. Evandi Américo Comarela, 385 - Bairro Esplanada - Telefax: (28) 3456-1188


CEP 29375-000 - Venda Nova do Imigrante - ES - CNPJ: 31.723.497/0001-08 - [www.vendanova.es.gov.br](http://www.vendanova.es.gov.br)





## DESCRIÇÃO

O perímetro do imóvel descrito abaixo, esta georreferenciado ao Sistema Geodésico Brasileiro, os vértices encontram-se representados no sistema UTM, referenciadas ao meridiano central  $39^{\circ}W$ , tendo como datum o **SIRGAS 2000** e todos os azimutes, distâncias, área e perímetro foram calculados no plano de projeção UTM. Inicia-se a descrição deste perímetro no vértice **227**, de coordenadas **N 7.744.583,997 m** e **E 273.427,118 m**, com os seguintes azimutes e distâncias:  $140^{\circ}10'04''$  e 40,14 m até o vértice **228**, de coordenadas **N 7.744.553,175 m** e **E 273.452,827 m**;  $114^{\circ}12'40''$  e 128,42 m até o vértice **229**, de coordenadas **N 7.744.500,510 m** e **E 273.569,952 m**;  $82^{\circ}00'10''$  e 69,79 m até o vértice **230**, de coordenadas **N 7.744.510,220 m** e **E 273.639,064 m**;  $124^{\circ}47'50''$  e 38,89 m até o vértice **231**, de coordenadas **N 7.744.488,024 m** e **E 273.671,004 m**;  $110^{\circ}20'07''$  e 71,40 m até o vértice **232**, de coordenadas **N 7.744.463,210 m** e **E 273.737,957 m**;  $83^{\circ}39'57''$  e 39,11 m até o vértice **233**, de coordenadas **N 7.744.467,526 m** e **E 273.776,833 m**;  $100^{\circ}40'29''$  e 29,12 m até o vértice **234**, de coordenadas **N 7.744.462,132 m** e **E 273.805,450 m**;  $100^{\circ}58'55''$  e 70,94 m até o vértice **235**, de coordenadas **N 7.744.448,618 m** e **E 273.875,090 m**;  $145^{\circ}51'09''$  e 100,43 m até o vértice **236**, de coordenadas **N 7.744.365,502 m** e **E 273.931,464 m**;  $159^{\circ}50'28''$  e 84,14 m até o vértice **237**, de coordenadas **N 7.744.286,517 m** e **E 273.960,461 m**;  $180^{\circ}43'33''$  e 64,10 m até o vértice **238**, de coordenadas **N 7.744.222,423 m** e **E 273.959,649 m**;  $187^{\circ}53'20''$  e 50,45 m até o vértice **239**, de coordenadas **N 7.744.172,450 m** e **E 273.952,724 m**;  $167^{\circ}58'38''$  e 62,78 m até o vértice **240**, de coordenadas **N 7.744.111,049 m** e **E 273.965,801 m**;  $178^{\circ}56'34''$  e 74,77 m até o vértice **241**, de coordenadas **N 7.744.036,292 m** e **E 273.967,180 m**;  $169^{\circ}22'41''$  e 111,68 m até o vértice **242**, de coordenadas **N 7.743.926,529 m** e **E 273.987,765 m**;  $178^{\circ}21'59''$  e 121,23 m até o vértice **243**, de coordenadas **N 7.743.805,352 m** e **E 273.991,221 m**;  $110^{\circ}52'11''$  e 150,55 m até o vértice **244**, de coordenadas **N 7.743.751,719 m** e **E 274.131,896 m**;  $169^{\circ}46'10''$  e 160,82 m até o vértice **245**, de coordenadas **N 7.743.593,455 m** e **E 274.160,460 m**;  $231^{\circ}35'54''$  e 84,43 m até o vértice **246**, de coordenadas **N 7.743.541,008 m** e **E 274.094,293 m**;  $317^{\circ}06'50''$  e 198,34 m até o vértice **247**, de coordenadas **N 7.743.686,332 m** e **E 273.959,315 m**;  $311^{\circ}47'34''$  e 79,67 m até o vértice **248**, de coordenadas **N 7.743.739,425 m** e **E 273.899,919 m**;  $216^{\circ}41'14''$  e 82,66 m até o vértice **249**, de coordenadas **N 7.743.673,143 m** e **E 273.850,537 m**;  $219^{\circ}40'15''$  e 144,03 m até o vértice **250**, de coordenadas **N 7.743.562,282 m** e **E 273.758,594 m**;  $277^{\circ}58'26''$  e 102,99 m até o vértice

  
Prefeitura Municipal de Venda Nova do Imigrante/ES

Av. Evandi Américo Comarela, 385 - Bairro Esplanada - **Telefax: (28) 3456-1188**

CEP 29375-000 - Venda Nova do Imigrante - ES - CNPJ: 31.723.497/0001-08 - [www.vendanova.es.gov.br](http://www.vendanova.es.gov.br)



251, de coordenadas N 7.743.576,570 m e E 273.656,597 m; 277°43'52" e 74,46 m até o vértice 252, de coordenadas N 7.743.586,586 m e E 273.582,818 m; 273°05'59" e 103,29 m até o vértice 253, de coordenadas N 7.743.592,171 m e E 273.479,677 m; 277°17'56" e 27,03 m até o vértice 254, de coordenadas N 7.743.595,605 m e E 273.452,864 m; 261°06'05" e 57,95 m até o vértice 255, de coordenadas N 7.743.586,641 m e E 273.395,610 m; 204°47'46" e 27,98 m até o vértice 256, de coordenadas N 7.743.561,245 m e E 273.383,877 m; 234°01'52" e 108,46 m até o vértice 257, de coordenadas N 7.743.497,541 m e E 273.296,096 m; 318°04'23" e 125,80 m até o vértice 258, de coordenadas N 7.743.591,135 m e E 273.212,039 m; 45°48'45" e 29,20 m até o vértice 259, de coordenadas N 7.743.611,489 m e E 273.232,979 m; 3°14'34" e 60,03 m até o vértice 260, de coordenadas N 7.743.671,420 m e E 273.236,375 m; 341°32'55" e 59,01 m até o vértice 261, de coordenadas N 7.743.727,394 m e E 273.217,699 m; 81°20'51" e 86,44 m até o vértice 262, de coordenadas N 7.743.740,398 m e E 273.303,155 m; 76°55'55" e 288,21 m até o vértice 263, de coordenadas N 7.743.805,565 m e E 273.583,903 m; 331°20'34" e 38,90 m até o vértice 264, de coordenadas N 7.743.839,696 m e E 273.565,249 m; 345°57'34" e 43,19 m até o vértice 265, de coordenadas N 7.743.881,593 m e E 273.554,772 m; 47°36'09" e 19,78 m até o vértice 266, de coordenadas N 7.743.894,928 m e E 273.569,377 m; 60°20'34" e 84,79 m até o vértice 267, de coordenadas N 7.743.936,884 m e E 273.643,062 m; 333°08'20" e 86,88 m até o vértice 268, de coordenadas N 7.744.014,391 m e E 273.603,806 m; 58°35'51" e 64,76 m até o vértice 269, de coordenadas N 7.744.048,132 m e E 273.659,076 m; 55°12'15" e 93,81 m até o vértice 270, de coordenadas N 7.744.101,667 m e E 273.736,115 m; 138°30'32" e 51,66 m até o vértice 271, de coordenadas N 7.744.062,972 m e E 273.770,339 m; 96°18'56" e 68,31 m até o vértice 272, de coordenadas N 7.744.055,458 m e E 273.838,232 m; 9°19'21" e 49,00 m até o vértice 273, de coordenadas N 7.744.103,810 m e E 273.846,169 m; 5°16'18" e 66,67 m até o vértice 274, de coordenadas N 7.744.170,194 m e E 273.852,294 m; 282°48'57" e 153,89 m até o vértice 275, de coordenadas N 7.744.204,330 m e E 273.702,239 m; 11°29'03" e 61,16 m até o vértice 276, de coordenadas N 7.744.264,269 m e E 273.714,416 m; 297°42'08" e 134,66 m até o vértice 277, de coordenadas N 7.744.326,872 m e E 273.595,188 m; 304°20'13" e 87,76 m até o vértice 278, de coordenadas N 7.744.376,375 m e E 273.522,719 m; 282°31'02" e 69,37 m até o vértice 279, de coordenadas N 7.744.391,410 m e E 273.454,999 m; 308°37'58" e 81,87 m até o vértice 280, de coordenadas N 7.744.442,526 m e E 273.391,042 m; 353°04'56" e 69,06 m até o vértice 281, de coordenadas N 7.744.511,081 m e E 273.382,724 m; 324°08'10" e 33,39 m até

**Prefeitura Municipal de Venda Nova do Imigrante/ES**

Av. Evandi Américo Comarela, 385 - Bairro Esplanada - **Telefax: (28) 3456-1188**

CEP 29375-000 - Venda Nova do Imigrante - ES - CNPJ: 31.723.497/0001-08 - [www.vendanova.es.gov.br](http://www.vendanova.es.gov.br)



o vértice **282**, de coordenadas **N 7.744.538,143 m** e **E 273.363,161 m**; **54°21'40"** e **78,70 m** até o vértice **227**, de coordenadas **N 7.744.583,997 m** e **E 273.427,118 m**; chegando ao vértice inicial da descrição deste perímetro.

### **III - MEMORIAL DESCRITIVO PERÍMETRO URBANO DE BRAMBILA (ILHA)**

POLÍGONO DESCRITO: **BRAMBILA**

ÁREA: **1.747.140,57 m<sup>2</sup>**. (**174,7141 ha.**)

PERÍMETRO: **5.534,57 m.**

### **DESCRIÇÃO**

O perímetro do imóvel descrito abaixo, esta georreferenciado ao Sistema Geodésico Brasileiro, os vértices encontram-se representados no sistema UTM, referenciadas ao meridiano central **39°W**, tendo como datum o **SIRGAS 2000** e todos os azimutes, distâncias, área e perímetro foram calculados no plano de projeção UTM. Inicia-se a descrição deste perímetro no vértice **208**, de coordenadas **N 7.747.711,929 m** e **E 281.187,577 m**, com os seguintes azimutes e distâncias: **109°40'02"** e **766,23 m** até o vértice **209**, de coordenadas **N 7.747.454,048 m** e **E 281.909,111 m**; **179°32'45"** e **198,27 m** até o vértice **210**, de coordenadas **N 7.747.255,784 m** e **E 281.910,682 m**; **189°06'03"** e **448,96 m** até o vértice **211**, de coordenadas **N 7.746.812,475 m** e **E 281.839,670 m**; **268°06'43"** e **159,80 m** até o vértice **212**, de coordenadas **N 7.746.807,210 m** e **E 281.679,958 m**; **210°57'18"** e **191,07 m** até o vértice **213**, de coordenadas **N 7.746.643,350 m** e **E 281.581,676 m**; **230°54'56"** e **152,57 m** até o vértice **214**, de coordenadas **N 7.746.547,159 m** e **E 281.463,247 m**; **155°39'44"** e **339,12 m** até o vértice **215**, de coordenadas **N 7.746.238,178 m** e **E 281.603,003 m**; **247°41'32"** e **911,73 m** até o vértice **216**, de coordenadas **N 7.745.892,102 m** e **E 280.759,510 m**; **322°30'44"** e **274,76 m** até o vértice **217**, de coordenadas **N 7.746.110,119 m** e **E 280.592,293 m**; **326°49'10"** e **176,24 m** até o vértice **218**, de coordenadas **N 7.746.257,625 m** e **E 280.495,839 m**; **7°10'48"** e **649,89 m** até o vértice **219**, de coordenadas **N 7.746.902,416 m** e **E 280.577,066 m**; **358°15'53"** e **190,06 m** até o vértice **220**, de coordenadas **N 7.747.092,387 m** e **E 280.571,311 m**; **353°46'27"** e **117,11 m**

**Prefeitura Municipal de Venda Nova do Imigrante/ES**

Av. Evandi Américo Comarela, 385 - Bairro Esplanada - **Telefax: (28) 3456-1188**

CEP 29375-000 - Venda Nova do Imigrante - ES - CNPJ: 31.723.497/0001-08 - [www.vendanova.es.gov.br](http://www.vendanova.es.gov.br)



até o vértice **221**, de coordenadas **N 7.747.208,804 m** e **E 280.558,611 m**; **10°24'23"** e **178,31 m**  
até o vértice **222**, de coordenadas **N 7.747.384,182 m** e **E 280.590,820 m**; **27°01'58"** e **99,14 m**  
até o vértice **223**, de coordenadas **N 7.747.472,495 m** e **E 280.635,881 m**; **84°37'11"** e **424,75 m**  
até o vértice **224**, de coordenadas **N 7.747.512,321 m** e **E 281.058,760 m**; **61°43'37"** e **84,39 m**  
até o vértice **225**, de coordenadas **N 7.747.552,295 m** e **E 281.133,083 m**; **28°59'16"** e **97,06 m**  
até o vértice **226**, de coordenadas **N 7.747.637,200 m** e **E 281.180,123 m**; **5°41'48"** e **75,10 m**  
até o vértice **208**, de coordenadas **N 7.747.711,929 m** e **E 281.187,577 m**; chegando ao vértice inicial da descrição deste perímetro.

Art. 2º- Os mapas demonstrativos das áreas urbanas do Distrito da sede do Município, estão representados pelos anexos: I – área urbana da sede do Município, anexo II- área urbana de Vargem Grande e anexo III- área urbana de Brambila, cujas cópias seguem em anexo.

Art. 3º- Esta Lei entra em vigor na data de sua publicação.

Art. 4º - Revogam-se as disposições em contrário.

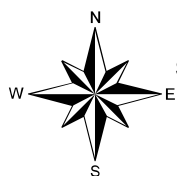
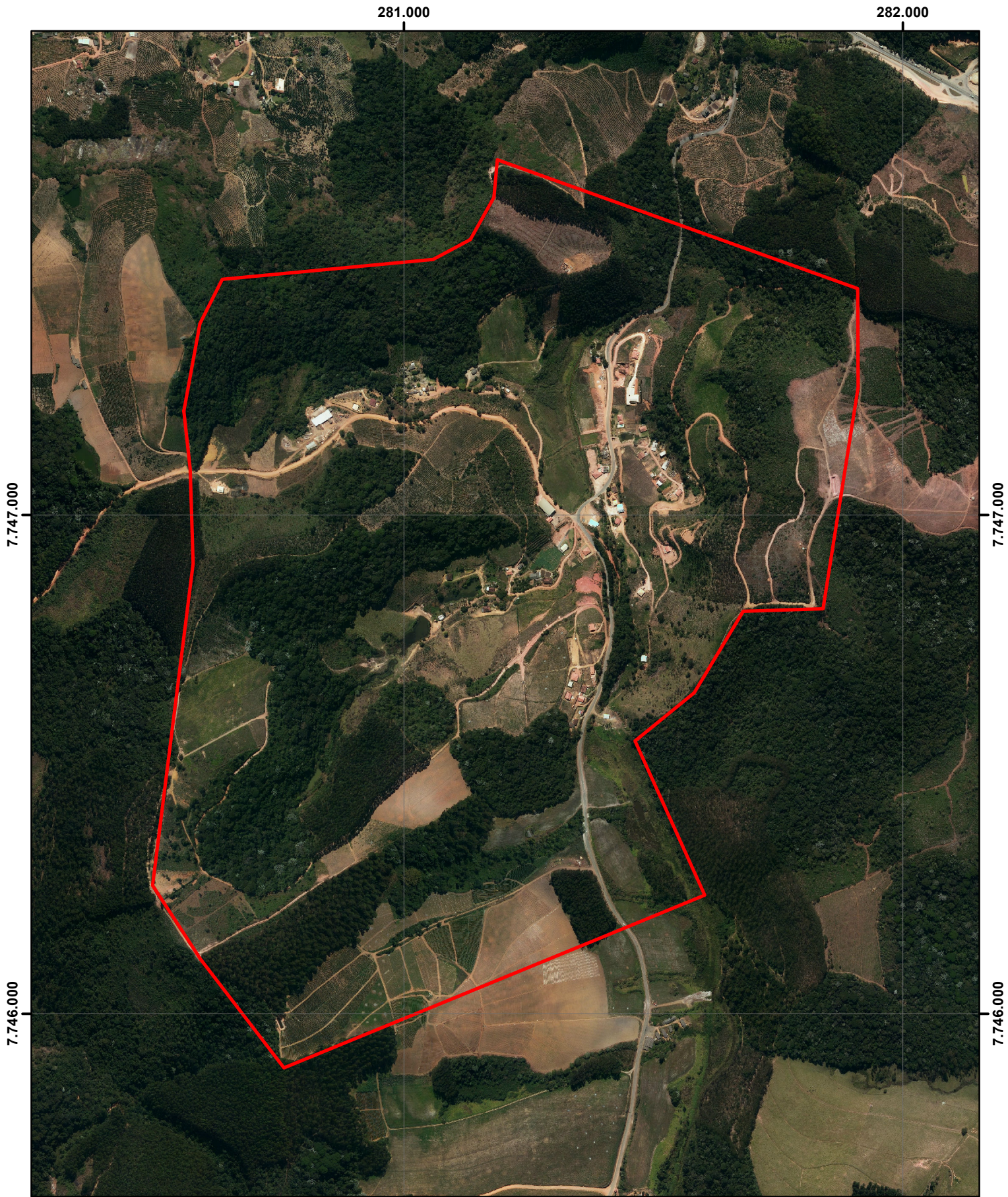
Publique-se, registre-se e cumpra-se.

VENDA NOVA DO IMIGRANTE, 11 de dezembro de 2017.

  
**BRAZ DELPUPO**  
Prefeito Municipal

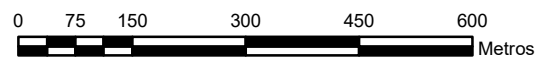


# MAPA DE PERÍMETRO URBANO - BRAMBILA



SISTEMA DE COORDENADAS UTM  
DATUM SIRGAS 2000  
ZONA 24S - MC 39° W

Escala: 1:10.000



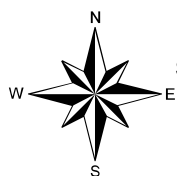
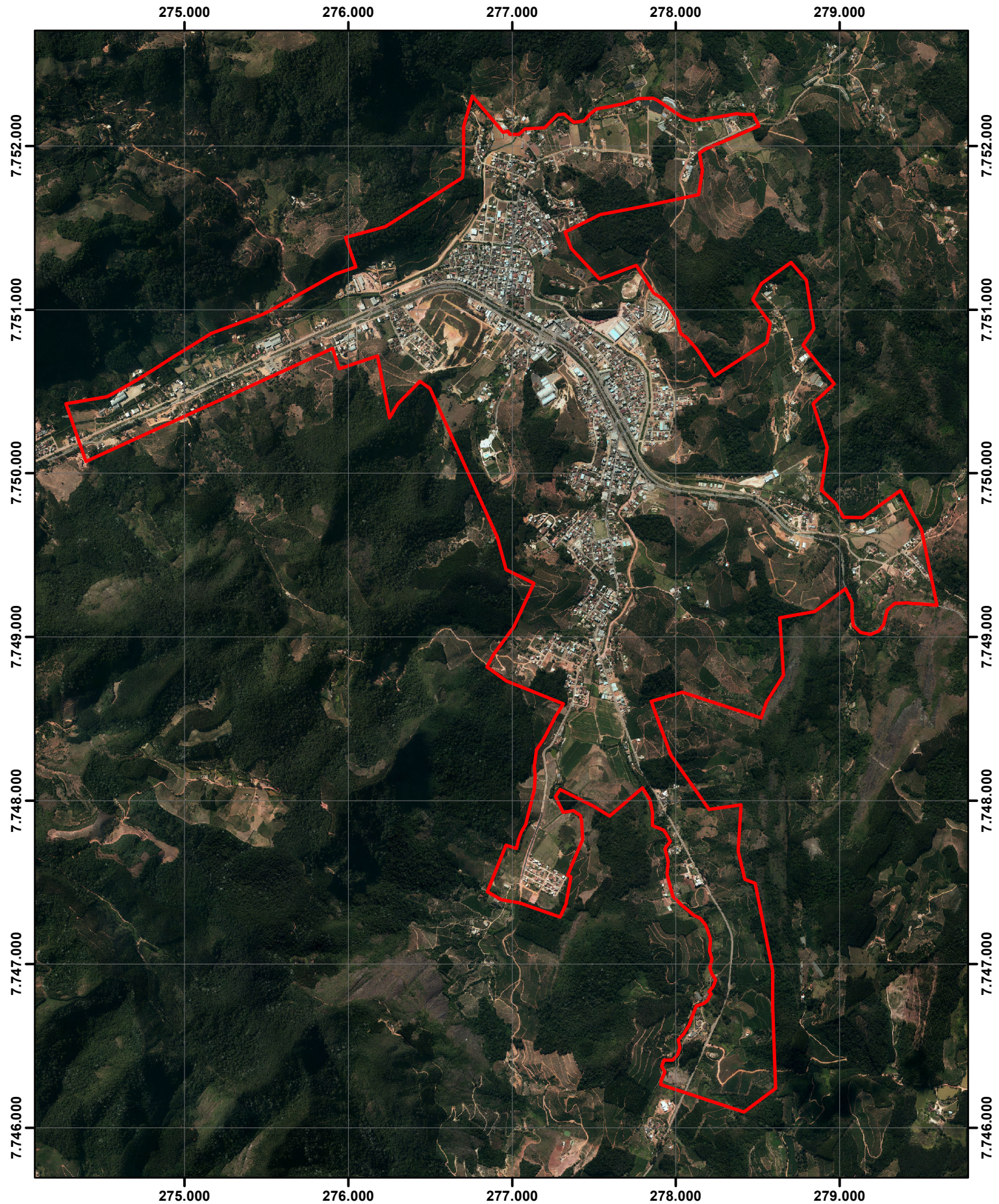
Data: 21/07/2017

Elaboração:

Rafael Pereira Vicente  
Engenheiro Agrimensor e Cartógrafo  
CREA MG: 205.900/D

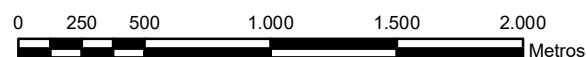


# MAPA DE PERÍMETRO URBANO - SEDE



SISTEMA DE COORDENADAS UTM  
DATUM SIRGAS 2000  
ZONA 24S - MC 39° W

Escala: 1:30.000



Data: 21/07/2017

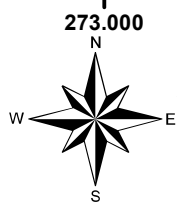
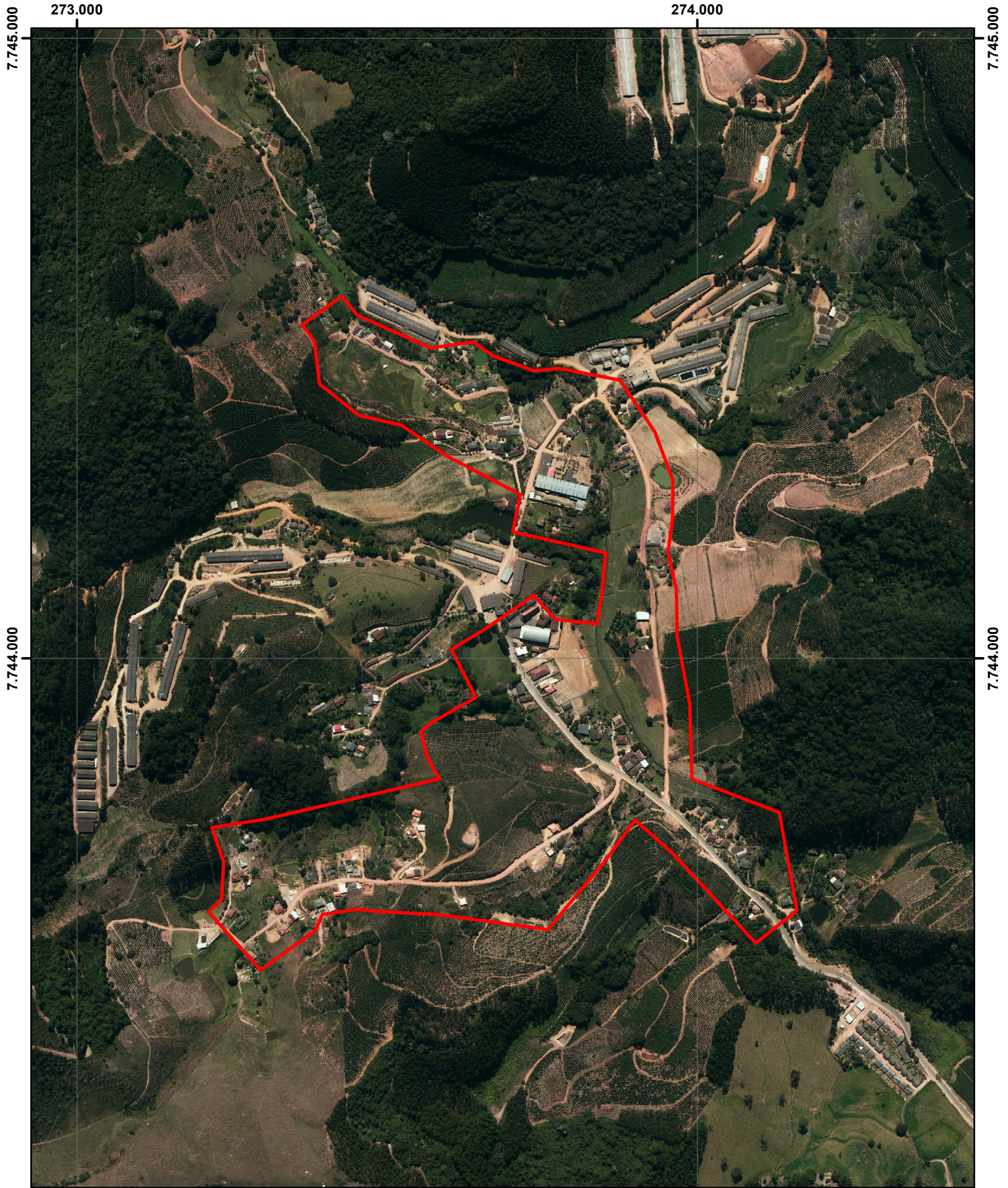
Elaboração:

Rafael Pereira Vicente

Engenheiro Agrimensor e Cartógrafo  
CREA MG: 205.900/D

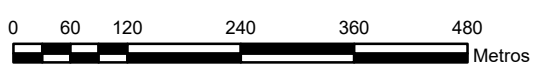


# MAPA DE PERÍMETRO URBANO - VARGEM GRANDE



SISTEMA DE COORDENADAS UTM  
DATUM SIRGAS 2000  
ZONA 24S - MC 39° W

Escala: 1:8.000



Data: 16/10/2017  
Elaboração:  
Rafael Pereira Vicente  
Engenheiro Agrimensor e Cartógrafo  
CREA MG: 205.900/D