



LEI Nº1.301/2018

INSTITUI O NOVO PERÍMETRO URBANO DO DISTRITO DE SÃO JOÃO DE VIÇOSA, ILHA URBANA DE CAMARGO E ILHA URBANA DE VIÇOSINHA, ATRAVÉS DE COORDENADAS GEORREFERENCIADAS.

O Prefeito Municipal de Venda Nova do Imigrante, E. Santo, no uso de suas atribuições legais, faz saber que a Câmara Municipal aprovou e eu sanciono a seguinte

LEI:

Art. 1º - Fica instituído o novo perímetro urbano do Distrito de São João de Viçosa, Município de Venda Nova do Imigrante, Estado do Espírito Santo, conforme definido abaixo, bem como as ilhas urbanas de Camargo e Viçozinha, conforme definido por delimitação georreferenciada, nos termos e coordenadas que se segue:

I- MEMORIAL DESCRITIVO DO PERIMETRO URBANO DO DISTRITO DE SÃO JOÃO DE VIÇOSA

POLÍGONO DESCRITO: SÃO JOÃO DE VIÇOSA

ÁREA: 2.367.275,28 m². (236,7275 ha.)

PERÍMETRO: 11.617,02 m.

DESCRIÇÃO PERIMÉTRICA

O perímetro do imóvel descrito abaixo, está georreferenciado ao Sistema Geodésico Brasileiro, os vértices encontram-se representados no sistema UTM, referenciadas ao meridiano central **39°W**, tendo como datum o **SIRGAS 2000** e todos os azimutes, distâncias, área e perímetro foram calculados no plano de projeção UTM. Inicia-se a descrição deste perímetro no vértice **01**, de coordenadas **N 7.750.724,681 m** e **E 274.000,264 m**, com os seguintes azimutes e distâncias: **162°44'23"** e **376,54 m** até o vértice **02**, de coordenadas **N 7.750.365,100 m** e **E 274.111,988 m**; **62°33'43"** e **122,88 m** até o vértice **03**, de coordenadas **N 7.750.421,723 m** e **E 274.221,049 m**; **65°54'21"** e **51,97 m** até o vértice **04**, de coordenadas

Prefeitura Municipal de Venda Nova do Imigrante/ES

Av. Evandi Américo Comarela, 385 - Bairro Esplanada - **Telefax: (28) 3456-1188**

CEP 29375-000 - Venda Nova do Imigrante - ES - CNPJ: 31.723.497/0001-08 - **www.vendanova.es.gov.br**



N 7.750.442,940 m e E 274.268,492 m; 160°39'23" e 150,52 m até o vértice 05, de coordenadas N 7.750.300,919 m e E 274.318,348 m; 161°01'25" e 237,99 m até o vértice 06, de coordenadas N 7.750.075,867 m e E 274.395,736 m; 246°57'15" e 637,81 m até o vértice 07, de coordenadas N 7.749.826,185 m e E 273.808,830 m; 264°27'57" e 418,56 m até o vértice 08, de coordenadas N 7.749.785,819 m e E 273.392,224 m; 182°20'23" e 68,26 m até o vértice 09, de coordenadas N 7.749.717,614 m e E 273.389,437 m; 262°45'15" e 162,34 m até o vértice 10, de coordenadas N 7.749.697,139 m e E 273.228,393 m; 175°44'49" e 144,43 m até o vértice 11, de coordenadas N 7.749.553,104 m e E 273.239,104 m; 239°29'42" e 334,93 m até o vértice 12, de coordenadas N 7.749.383,090 m e E 272.950,535 m; 318°15'24" e 180,48 m até o vértice 13, de coordenadas N 7.749.517,753 m e E 272.830,372 m; 0°47'16" e 127,36 m até o vértice 14, de coordenadas N 7.749.645,104 m e E 272.832,123 m; 263°27'19" e 348,17 m até o vértice 15, de coordenadas N 7.749.605,419 m e E 272.486,219 m; 169°06'14" e 168,24 m até o vértice 16, de coordenadas N 7.749.440,211 m e E 272.518,022 m; 212°17'20" e 102,94 m até o vértice 17, de coordenadas N 7.749.353,189 m e E 272.463,032 m; 230°33'07" e 198,22 m até o vértice 18, de coordenadas N 7.749.227,247 m e E 272.309,971 m; 273°16'52" e 238,20 m até o vértice 19, de coordenadas N 7.749.240,881 m e E 272.072,163 m; 311°48'57" e 99,36 m até o vértice 20, de coordenadas N 7.749.307,125 m e E 271.998,114 m; 214°24'57" e 111,74 m até o vértice 21, de coordenadas N 7.749.214,943 m e E 271.934,959 m; 211°03'34" e 135,90 m até o vértice 22, de coordenadas N 7.749.098,526 m e E 271.864,844 m; 226°52'18" e 143,20 m até o vértice 23, de coordenadas N 7.749.000,630 m e E 271.760,333 m; 248°42'49" e 109,32 m até o vértice 24, de coordenadas N 7.748.960,942 m e E 271.658,469 m; 332°54'59" e 130,76 m até o vértice 25, de coordenadas N 7.749.077,359 m e E 271.598,937 m; 271°02'30" e 72,77 m até o vértice 26, de coordenadas N 7.749.078,682 m e E 271.526,177 m; 304°54'09" e 69,36 m até o vértice 27, de coordenadas N 7.749.118,370 m e E 271.469,291 m; 351°09'29" e 60,25 m até o vértice 28, de coordenadas N 7.749.177,901 m e E 271.460,031 m; 328°14'26" e 130,69 m até o vértice 29, de coordenadas N 7.749.289,026 m e E 271.391,239 m; 239°33'24" e 58,58 m até o vértice 30, de coordenadas N 7.749.259,345 m e E 271.340,736 m; 271°13'55" e 116,59 m até o vértice 31, de coordenadas N 7.749.261,852 m e E 271.224,169 m; 2°42'54" e 119,32 m até o vértice 32, de coordenadas N 7.749.381,034 m e E 271.229,821 m; 263°41'56" e 282,38 m até o vértice 33, de coordenadas N 7.749.350,042 m e E 270.949,146 m; 182°17'35" e 83,98 m até o vértice 34, de coordenadas N 7.749.266,131 m e E 270.945,786 m; 147°25'27" e 187,20 m até o vértice 35, de coordenadas N 7.749.108,380 m e E 271.046,579 m; 225°01'43" e 123,48 m até o vértice 36, de coordenadas N 7.749.021,113 m e E 270.959,225 m; 262°43'06" e 291,29 m até o vértice 37, de coordenadas N 7.748.984,192 m e E 270.670,285 m; 30°59'21" e 137,03 m até o vértice 38, de coordenadas N 7.749.101,667 m e E 270.740,840 m; 8°20'02" e 139,08 m até o vértice 39, de coordenadas N 7.749.239,280 m e E 270.760,999 m; 9°41'11" e 297,30 m até o vértice 40, de coordenadas N 7.749.532,338 m e E 270.811,021 m; 7°46'22" e 99,88 m até o vértice 41, de coordenadas N 7.749.631,299 m e E 270.824,529 m; 267°16'35" e 94,66 m até o vértice 42, de coordenadas N 7.749.626,800 m e E 270.729,972 m; 14°15'03" e 155,48 m até o vértice 43, de coordenadas N 7.749.777,491 m e E 270.768,245 m; 54°48'34" e 187,33 m até o vértice 44, de coordenadas N 7.749.885,448 m e E 270.921,338 m; 77°24'13" e 175,32 m até o vértice 45, de coordenadas N 7.749.923,683 m e E 271.092,441 m; 70°55'27" e 185,81 m até o vértice 46, de coordenadas N 7.749.984,409 m e E 271.268,047 m; 70°57'09" e 131,57 m até

Prefeitura Municipal de Venda Nova do Imigrante/ES

Av. Evandi Américo Comarela, 385 - Bairro Esplanada - **Telefax: (28) 3456-1188**

CEP 29375-000 - Venda Nova do Imigrante - ES - CNPJ: 31.723.497/0001-08 - www.vendanova.es.gov.br



o vértice 47, de coordenadas N 7.750.027,347 m e E 271.392,413 m; 78°07'23" e 43,71 m até o vértice 48, de coordenadas N 7.750.036,344 m e E 271.435,189 m; 147°46'42" e 143,56 m até o vértice 49, de coordenadas N 7.749.914,892 m e E 271.511,735 m; 83°30'26" e 179,01 m até o vértice 50, de coordenadas N 7.749.935,134 m e E 271.689,593 m; 339°34'47" e 58,30 m até o vértice 51, de coordenadas N 7.749.989,768 m e E 271.669,252 m; 82°33'10" e 220,71 m até o vértice 52, de coordenadas N 7.750.018,374 m e E 271.888,096 m; 165°57'01" e 69,75 m até o vértice 53, de coordenadas N 7.749.950,710 m e E 271.905,029 m; 86°58'13" e 256,05 m até o vértice 54, de coordenadas N 7.749.964,243 m e E 272.160,718 m; 73°37'34" e 150,02 m até o vértice 55, de coordenadas N 7.750.006,533 m e E 272.304,649 m; 92°41'48" e 141,07 m até o vértice 56, de coordenadas N 7.749.999,895 m e E 272.445,567 m; 65°04'41" e 160,58 m até o vértice 57, de coordenadas N 7.750.067,560 m e E 272.591,191 m; 48°15'26" e 233,75 m até o vértice 58, de coordenadas N 7.750.223,188 m e E 272.765,602 m; 91°54'44" e 220,62 m até o vértice 59, de coordenadas N 7.750.215,827 m e E 272.986,099 m; 94°45'32" e 140,26 m até o vértice 60, de coordenadas N 7.750.204,191 m e E 273.125,872 m; 113°11'48" e 76,86 m até o vértice 61, de coordenadas N 7.750.173,915 m e E 273.196,522 m; 164°28'17" e 51,99 m até o vértice 62, de coordenadas N 7.750.123,827 m e E 273.210,439 m; 97°23'59" e 179,95 m até o vértice 63, de coordenadas N 7.750.100,651 m e E 273.388,891 m; 101°59'59" e 62,46 m até o vértice 64, de coordenadas N 7.750.087,666 m e E 273.449,984 m; 84°43'14" e 30,14 m até o vértice 65, de coordenadas N 7.750.090,438 m e E 273.479,992 m; 70°25'33" e 187,77 m até o vértice 66, de coordenadas N 7.750.153,346 m e E 273.656,909 m; 70°29'28" e 78,88 m até o vértice 67, de coordenadas N 7.750.179,687 m e E 273.731,258 m; 341°04'01" e 151,81 m até o vértice 68, de coordenadas N 7.750.323,282 m e E 273.682,002 m; 65°37'52" e 98,64 m até o vértice 69, de coordenadas N 7.750.363,981 m e E 273.771,852 m; 327°31'33" e 282,41 m até o vértice 70, de coordenadas N 7.750.602,230 m e E 273.620,221 m; 72°08'27" e 399,28 m até o vértice 01, de coordenadas N 7.750.724,681 m e E 274.000,264 m; chegando ao vértice inicial da descrição deste perímetro.

II- MEMORIAL DESCRITIVO PERÍMETRO URBANO DE CAMARGO (ILHA)

POLÍGONO DESCRITO: CAMARGO

ÁREA: 885.682,88 m². (88,5683 ha.)

PERÍMETRO: 7.216,76 m.

DESCRIÇÃO PERIMÉTRICA

O perímetro do imóvel descrito abaixo, esta georreferenciado ao Sistema Geodésico Brasileiro, os vértices encontram-se representados no sistema UTM, referenciadas ao meridiano central 39°W, tendo como datum o SIRGAS 2000 e todos os azimutes, distâncias, área e perímetro foram calculados no plano de projeção UTM.

Prefeitura Municipal de Venda Nova do Imigrante/ES

Av. Evandi Américo Comarela, 385 - Bairro Esplanada - Telefax: (28) 3456-1188

CEP 29375-000 - Venda Nova do Imigrante - ES - CNPJ: 31.723.497/0001-08 - www.vendanova.es.gov.br



Inicia-se a descrição deste perímetro no vértice **71**, de coordenadas **N 7.751.331,019 m** e **E 269.454,936 m**, com os seguintes azimutes e distâncias: **99°09'02"** e **33,50 m** até o vértice **72**, de coordenadas **N 7.751.325,692 m** e **E 269.488,007 m**; **183°32'06"** e **36,92 m** até o vértice **73**, de coordenadas **N 7.751.288,844 m** e **E 269.485,731 m**; **165°49'37"** e **40,37 m** até o vértice **74**, de coordenadas **N 7.751.249,699 m** e **E 269.495,616 m**; **176°36'55"** e **32,50 m** até o vértice **75**, de coordenadas **N 7.751.217,260 m** e **E 269.497,535 m**; **107°31'30"** e **80,03 m** até o vértice **76**, de coordenadas **N 7.751.193,159 m** e **E 269.573,855 m**; **99°25'05"** e **128,98 m** até o vértice **77**, de coordenadas **N 7.751.172,053 m** e **E 269.701,098 m**; **121°13'48"** e **89,14 m** até o vértice **78**, de coordenadas **N 7.751.125,837 m** e **E 269.777,321 m**; **191°01'52"** e **222,63 m** até o vértice **79**, de coordenadas **N 7.750.907,319 m** e **E 269.734,722 m**; **144°56'32"** e **611,39 m** até o vértice **80**, de coordenadas **N 7.750.406,849 m** e **E 270.085,906 m**; **198°33'01"** e **330,85 m** até o vértice **81**, de coordenadas **N 7.750.093,185 m** e **E 269.980,649 m**; **153°11'50"** e **127,89 m** até o vértice **82**, de coordenadas **N 7.749.979,039 m** e **E 270.038,315 m**; **114°53'34"** e **390,37 m** até o vértice **83**, de coordenadas **N 7.749.814,725 m** e **E 270.392,415 m**; **87°55'44"** e **452,09 m** até o vértice **84**, de coordenadas **N 7.749.831,062 m** e **E 270.844,214 m**; **234°48'34"** e **92,96 m** até o vértice **85**, de coordenadas **N 7.749.777,491 m** e **E 270.768,245 m**; **194°15'03"** e **155,48 m** até o vértice **86**, de coordenadas **N 7.749.626,800 m** e **E 270.729,972 m**; **87°16'35"** e **94,66 m** até o vértice **87**, de coordenadas **N 7.749.631,299 m** e **E 270.824,529 m**; **187°46'22"** e **99,88 m** até o vértice **88**, de coordenadas **N 7.749.532,338 m** e **E 270.811,021 m**; **267°36'37"** e **480,06 m** até o vértice **89**, de coordenadas **N 7.749.512,322 m** e **E 270.331,380 m**; **294°53'34"** e **569,52 m** até o vértice **90**, de coordenadas **N 7.749.752,047 m** e **E 269.814,769 m**; **336°31'55"** e **330,63 m** até o vértice **91**, de coordenadas **N 7.750.055,326 m** e **E 269.683,101 m**; **11°03'51"** e **332,22 m** até o vértice **92**, de coordenadas **N 7.750.381,374 m** e **E 269.746,857 m**; **318°48'15"** e **425,10 m** até o vértice **93**, de coordenadas **N 7.750.701,245 m** e **E 269.466,871 m**; **312°17'51"** e **204,91 m** até o vértice **94**, de coordenadas **N 7.750.839,147 m** e **E 269.315,305 m**; **281°12'59"** e **194,25 m** até o vértice **95**, de coordenadas **N 7.750.876,931 m** e **E 269.124,766 m**; **220°57'39"** e **197,65 m** até o vértice **96**, de coordenadas **N 7.750.727,670 m** e **E 268.995,195 m**; **211°53'14"** e **63,34 m** até o vértice **97**, de coordenadas **N 7.750.673,886 m** e **E 268.961,734 m**; **267°09'47"** e **110,60 m** até o vértice **98**, de coordenadas **N 7.750.668,412 m** e **E 268.851,270 m**; **334°37'33"** e **39,16 m** até o vértice **99**, de coordenadas **N 7.750.703,791 m** e **E 268.834,491 m**; **28°16'43"** e **49,35 m** até o vértice **100**, de coordenadas **N 7.750.747,252 m** e **E 268.857,871 m**; **59°23'52"** e **54,63 m** até o vértice **101**, de coordenadas **N 7.750.775,062 m** e **E 268.904,892 m**; **49°16'49"** e **26,21 m** até o vértice **102**, de coordenadas **N 7.750.792,164 m** e **E 268.924,761 m**; **34°08'00"** e **63,98 m** até o vértice **103**, de coordenadas **N 7.750.845,122 m** e **E 268.960,661 m**; **21°44'27"** e **71,55 m** até o vértice **104**, de coordenadas **N 7.750.911,581 m** e **E 268.987,163 m**; **23°58'44"** e **116,26 m** até o vértice **105**, de coordenadas **N 7.751.017,809 m** e **E 269.034,412 m**; **302°25'09"** e **79,66 m** até o vértice **106**, de coordenadas **N 7.751.060,517 m** e **E 268.967,165 m**; **310°59'04"** e **45,88 m** até o vértice **107**, de coordenadas **N 7.751.090,605 m** e **E 268.932,533 m**; **57°56'03"** e **60,90 m** até o vértice **108**, de coordenadas **N 7.751.122,935 m** e **E 268.984,139 m**; **106°36'32"** e **53,85 m** até o vértice **109**, de coordenadas **N 7.751.107,541 m** e **E 269.035,745 m**; **75°29'22"** e **42,96 m** até o vértice **110**, de coordenadas **N 7.751.118,306 m** e **E 269.077,336 m**; **90°00'00"** e **40,81 m** até o vértice **111**, de coordenadas **N 7.751.118,306 m** e **E 269.118,146 m**; **131°12'01"** e **82,94 m** até o vértice **112**, de coordenadas **N 7.751.063,676 m** e **E 269.180,548 m**;

Prefeitura Municipal de Venda Nova do Imigrante/ES

Av. Evandi Américo Comarela, 385 - Bairro Esplanada - **Telefax: (28) 3456-1188**

CEP 29375-000 - Venda Nova do Imigrante - ES - CNPJ: 31.723.497/0001-08 - www.vendanova.es.gov.br



84°53'16" e 43,29 m até o vértice 113, de coordenadas N 7.751.067,534 m e E 269.223,667 m; 58°37'13" e 32,49 m até o vértice 114, de coordenadas N 7.751.084,452 m e E 269.251,405 m; 41°39'49" e 37,08 m até o vértice 115, de coordenadas N 7.751.112,152 m e E 269.276,054 m; 46°05'20" e 28,84 m até o vértice 116, de coordenadas N 7.751.132,156 m e E 269.296,833 m; 65°33'27" e 17,00 m até o vértice 117, de coordenadas N 7.751.139,191 m e E 269.312,312 m; 6°53'20" e 63,17 m até o vértice 118, de coordenadas N 7.751.201,903 m e E 269.319,889 m; 91°34'08" e 59,04 m até o vértice 119, de coordenadas N 7.751.200,287 m e E 269.378,909 m; 64°38'06" e 27,31 m até o vértice 120, de coordenadas N 7.751.211,988 m e E 269.403,590 m; 0°54'20" e 24,69 m até o vértice 121, de coordenadas N 7.751.236,676 m e E 269.403,980 m; 351°22'19" e 33,16 m até o vértice 122, de coordenadas N 7.751.269,464 m e E 269.399,005 m; 15°47'27" e 36,33 m até o vértice 123, de coordenadas N 7.751.304,421 m e E 269.408,891 m; 30°39'24" e 23,85 m até o vértice 124, de coordenadas N 7.751.324,939 m e E 269.421,052 m; 79°49'38" e 34,42 m até o vértice 71, de coordenadas N 7.751.331,019 m e E 269.454,936 m; chegando ao vértice inicial da descrição deste perímetro.

III- MEMORIAL DESCRITIVO PERÍMETRO URBANO DE VIÇOSINHA (ILHA)

POLÍGONO DESCRITO: VIÇOSINHA

ÁREA: 120.142,69 m². (12,0143 ha.)

PERÍMETRO: 2.173,96 m.

DESCRIÇÃO PERIMÉTRICA

O perímetro do imóvel descrito abaixo, esta georreferenciado ao Sistema Geodésico Brasileiro, os vértices encontram-se representados no sistema UTM, referenciadas ao meridiano central 39°W, tendo como datum o **SIRGAS 2000** e todos os azimutes, distâncias,

área e perímetro foram calculados no plano de projeção UTM. Inicia-se a descrição deste perímetro no vértice 125, de coordenadas N 7.747.883,285 m e E 271.673,066 m, com os seguintes azimutes e distâncias: 99°50'53" e 20,64 m até o vértice 126, de coordenadas N 7.747.879,754 m e E 271.693,404 m; 102°45'35" e 28,99 m até o vértice 127, de coordenadas N 7.747.873,351 m e E 271.721,681 m; 92°31'49" e 171,53 m até o vértice 128, de coordenadas N 7.747.865,778 m e E 271.893,047 m; 194°19'04" e 130,10 m até o vértice 129, de coordenadas N 7.747.739,723 m e E 271.860,874 m; 284°57'16" e 34,62 m até o vértice 130, de coordenadas N 7.747.748,657 m e E 271.827,426 m; 272°46'29" e 92,59 m até o vértice 131, de coordenadas N 7.747.753,139 m e E 271.734,944 m; 295°19'56" e 21,77 m até o vértice 132, de coordenadas N 7.747.762,452 m e E 271.715,271 m; 214°56'00" e 78,20 m até o vértice 133, de coordenadas N 7.747.698,344 m e E 271.670,493 m; 139°26'59" e 40,57 m até o vértice 134, de coordenadas N 7.747.667,521 m e E 271.696,865 m; 172°43'34" e 51,11 m até o vértice 135, de coordenadas N 7.747.616,823 m e E 271.703,336 m; 238°40'51" e 38,48 m até o

Prefeitura Municipal de Venda Nova do Imigrante/ES

Av. Evandi Américo Comarela, 385 - Bairro Esplanada - **Telefax: (28) 3456-1188**

CEP 29375-000 - Venda Nova do Imigrante - ES - CNPJ: 31.723.497/0001-08 - www.vendanova.es.gov.br



vértice **136**, de coordenadas **N 7.747.596,819 m** e **E 271.670,461 m**; **195°54'18"** e **28,48 m** até o vértice **137**, de coordenadas **N 7.747.569,431 m** e **E 271.662,656 m**; **189°59'11"** e **81,14 m** até o vértice **138**, de coordenadas **N 7.747.489,518 m** e **E 271.648,585 m**; **182°13'57"** e **28,16 m** até o vértice **139**, de coordenadas **N 7.747.461,379 m** e **E 271.647,488 m**; **180°14'11"** e **66,53 m** até o vértice **140**, de coordenadas **N 7.747.394,846 m** e **E 271.647,214 m**; **283°46'58"** e **100,35 m** até o vértice **141**, de coordenadas **N 7.747.418,753 m** e **E 271.549,758 m**; **264°28'33"** e **24,12 m** até o vértice **142**, de coordenadas **N 7.747.416,431 m** e **E 271.525,750 m**; **263°37'17"** e **26,85 m** até o vértice **143**, de coordenadas **N 7.747.413,448 m** e **E 271.499,068 m**; **269°39'44"** e **72,82 m** até o vértice **144**, de coordenadas **N 7.747.413,019 m** e **E 271.426,250 m**; **17°22'40"** e **307,36 m** até o vértice **145**, de coordenadas **N 7.747.706,349 m** e **E 271.518,048 m**; **284°14'05"** e **177,13 m** até o vértice **146**, de coordenadas **N 7.747.749,905 m** e **E 271.346,357 m**; **295°44'52"** e **29,58 m** até o vértice **147**, de coordenadas **N 7.747.762,757 m** e **E 271.319,709 m**; **282°19'39"** e **30,10 m** até o vértice **148**, de coordenadas **N 7.747.769,183 m** e **E 271.290,305 m**; **15°47'43"** e **43,88 m** até o vértice **149**, de coordenadas **N 7.747.811,410 m** e **E 271.302,251 m**; **108°25'06"** e **43,58 m** até o vértice **150**, de coordenadas **N 7.747.797,640 m** e **E 271.343,600 m**; **110°42'26"** e **36,35 m** até o vértice **151**, de coordenadas **N 7.747.784,789 m** e **E 271.377,598 m**; **52°13'13"** e **67,43 m** até o vértice **152**, de coordenadas **N 7.747.826,098 m** e **E 271.430,893 m**; **84°28'48"** e **129,12 m** até o vértice **153**, de coordenadas **N 7.747.838,518 m** e **E 271.559,411 m**; **103°33'54"** e **102,18 m** até o vértice **154**, de coordenadas **N 7.747.814,553 m** e **E 271.658,738 m**; **11°46'34"** e **70,21 m** até o vértice **125**, de coordenadas **N 7.747.883,285 m** e **E 271.673,066 m**; chegando ao vértice inicial da descrição deste perímetro.

Art. 2º- Os mapas demonstrativos das áreas urbanas do Distrito de São João de Viçosa, estão representados pelos anexos: I - área urbana da sede do Distrito, anexo II- área urbana de Camargo e anexo III- área urbana de Viçosinha, cujas cópias seguem em anexo.

Art. 3º- Esta Lei entra em vigor na data de sua publicação

Art. 4º - Revogam-se as disposições em contrário, em especial a Lei Nº1.121, de 17 de março de 2014.

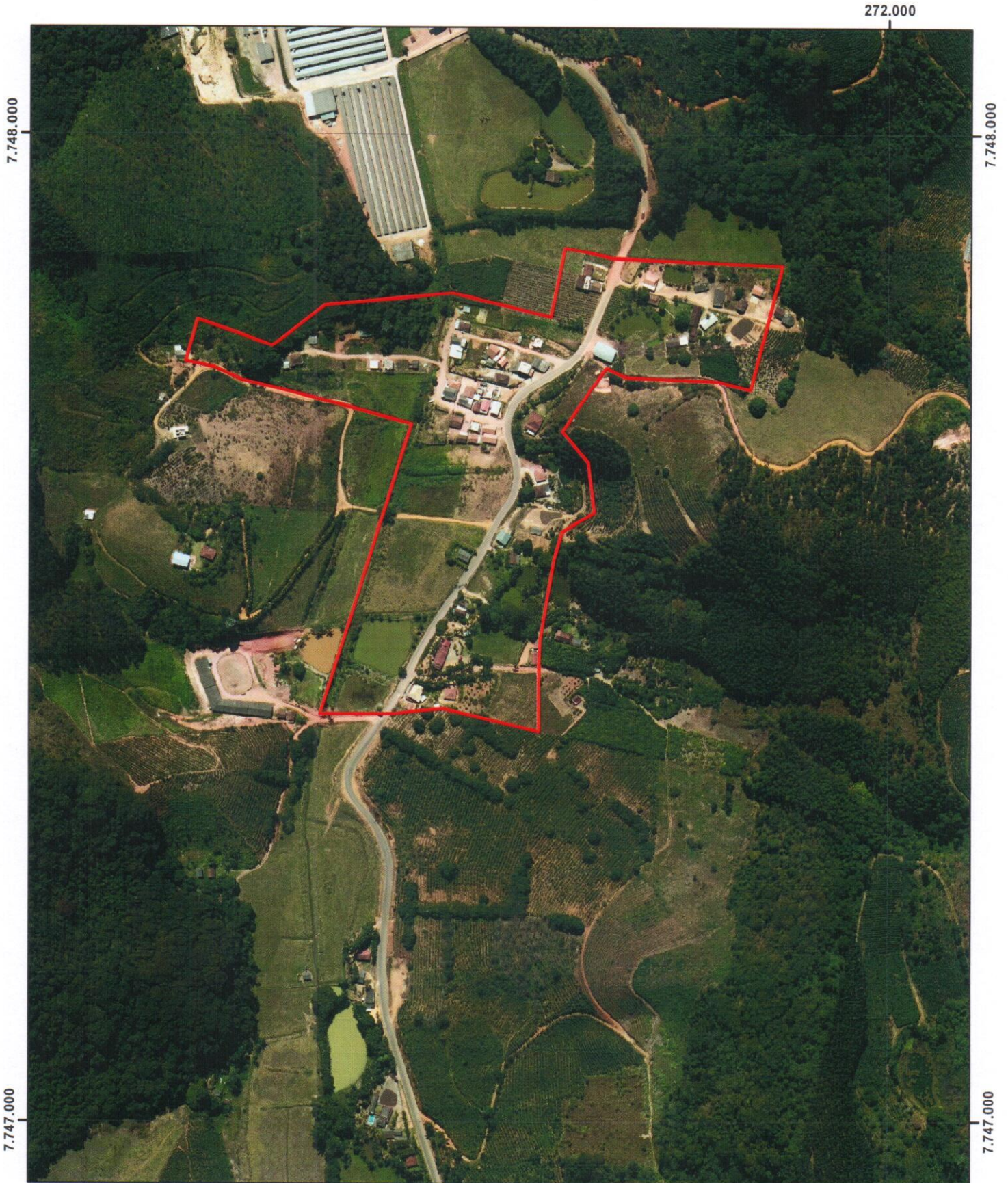
Publique-se, registre-se e cumpra-se

VENDA NOVA DO IMIGRANTE, 18 de setembro de 2018.


BRAZ DELPUPO
Prefeito Municipal



MAPA DE PERÍMETRO URBANO VIÇOSINHA



SISTEMA DE COORDENADAS UTM
DATUM SIRGAS 2000
ZONA 24S - MC 39° W

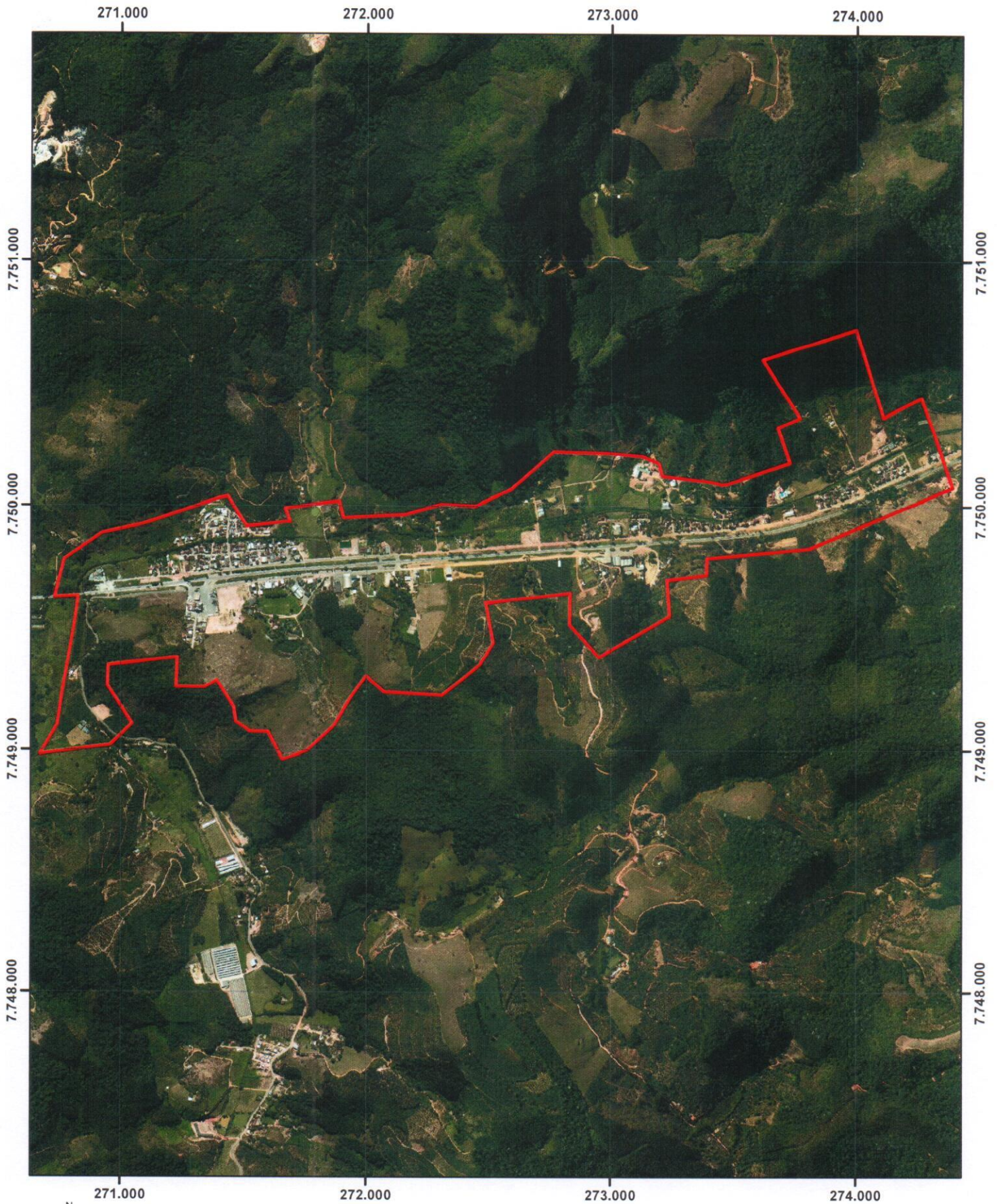
Escala: 1:5.000



Data: 26/06/2018
Elaboração:
Rafael Pereira Vicente
Engenheiro Agrimensor e Cartógrafo
CREA MG: 205.900/D



MAPA DE PERÍMETRO URBANO SÃO JOÃO DE VIÇOSA



SISTEMA DE COORDENADAS UTM
DATUM SIRGAS 2000
ZONA 24S - MC 39° W

Escala: 1:20.000



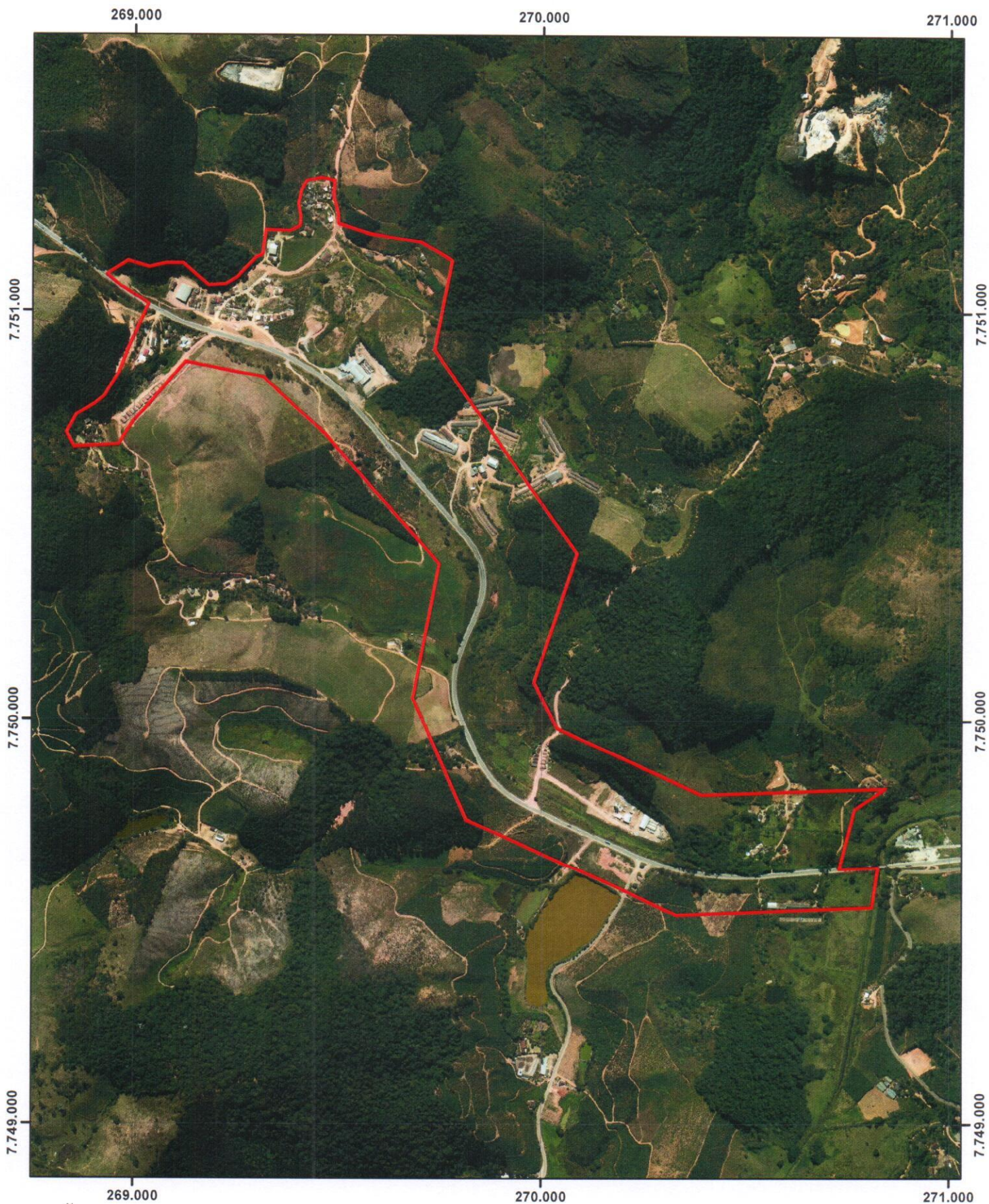
Data: 26/06/2018

Elaboração:

Rafael Pereira Vicente
Engenheiro Agrimensor e Cartógrafo
CREA MG: 205.900/D



MAPA DE PERÍMETRO URBANO CAMARGO



SISTEMA DE COORDENADAS UTM
DATUM SIRGAS 2000
ZONA 24S - MC 39° W

Escala: 1:12.000



Data: 26/06/2018
Elaboração:
Rafael Pereira Vicente
Engenheiro Agrimensor e Cartógrafo
CREA MG: 205.900/D