



## **LEI Nº 1.670/2024**

**ALTERA A LEI Nº 1.271, DE 29 DE NOVEMBRO DE 2017, QUE DISPÕE SOBRE O NOVO PERÍMETRO URBANO DO DISTRITO DE ALTO CAXIXE MUNICÍPIO DE VENDA NOVA DO IMIGRANTE E DAS ILHAS URBANAS DE BRAÇO DO SUL, CHÁCARAS CALIFÓRNIA, SÃO JOSÉ DO ALTO VIÇOSA E BELA AURORA, ATRAVÉS DE COORDENADAS GEOGRÁFICAS.**

O Prefeito Municipal de Venda Nova do Imigrante, E. Santo, no uso de suas atribuições legais faz saber que a Câmara Municipal aprovou e eu sanciono a seguinte;

### **L E I:**

**Art. 1º** – Fica alterado o art. 1º da Lei nº 1.271, de 27 de novembro de 2017, que passa a ter a seguinte redação:

“**Art. 1º** – Fica instituído o novo perímetro urbano do DISTRITO DE ALTO CAXIXE, Município de Venda Nova do Imigrante, Estado do Espírito Santo, bem como as ilhas urbanas de Braço do Sul, Chácaras Califórnia, São José do Alto Viçosa e Bela Aurora, definido por delimitação georreferenciada, nos termos e coordenadas que segue abaixo:

### **I – MEMORIAL DESCRITIVO DO PERÍMETRO URBANO**

**POLÍGONO DESCRITO: CAXIXE SEDE**

**ÁREA: 4.704.613,70 m<sup>2</sup>. (470,4614 ha.)**

**PERÍMETRO: 16.635,65 m.**





## DESCRIÇÃO

O perímetro do imóvel descrito abaixo, está georreferenciado ao Sistema Geodésico Brasileiro, os vértices encontram-se representados no sistema UTM, referenciadas ao meridiano central **39°W**, tendo como datum o **SIRGAS 2000** e todos os azimutes, distâncias, área e perímetro foram calculados no plano de projeção UTM. Inicia-se a descrição deste perímetro no vértice **01**, de coordenadas **N 7.743.119,931 m** e **E 282.788,468 m**, com os seguintes azimutes e distâncias: **187°06'59"** e **102,82 m** até o vértice **02**, de coordenadas **N 7.743.017,902 m** e **E 282.775,730 m**; **134°01'27"** e **127,83 m** até o vértice **03**, de coordenadas **N 7.742.929,062 m** e **E 282.867,648 m**; **72°03'27"** e **175,21 m** até o vértice **04**, de coordenadas **N 7.742.983,037 m** e **E 283.034,336 m**; **144°34'59"** e **87,66 m** até o vértice **05**, de coordenadas **N 7.742.911,600 m** e **E 283.085,136 m**; **164°10'10"** e **304,08 m** até o vértice **06**, de coordenadas **N 7.742.619,049 m** e **E 283.168,088 m**; **164°10'10"** e **432,17 m** até o vértice **07**, de coordenadas **N 7.742.203,272 m** e **E 283.285,981 m**; **164°09'21"** e **654,49 m** até o vértice **08**, de coordenadas **N 7.741.573,650 m** e **E 283.464,669 m**; **249°47'55"** e **441,35 m** até o vértice **09**, de coordenadas **N 7.741.421,243 m** e **E 283.050,472 m**; **249°49'21"** e **272,57 m** até o vértice **10**, de coordenadas **N 7.741.327,224 m** e **E 282.794,627 m**; **175°32'50"** e **51,97 m** até o vértice **11**, de coordenadas **N 7.741.275,412 m** e **E 282.798,662 m**; **177°08'15"** e **317,90 m** até o vértice **12**, de coordenadas **N 7.740.957,912 m** e **E 282.814,537 m**; **183°18'03"** e **156,23 m** até o vértice **13**, de coordenadas **N 7.740.801,939 m** e **E 282.805,541 m**; **174°32'17"** e **189,44 m** até o vértice **14**, de coordenadas **N 7.740.613,357 m** e **E 282.823,573 m**; **155°25'58"** e **20,36 m** até o vértice **15**, de coordenadas **N 7.740.594,836 m** e **E 282.832,040 m**; **180°00'00"** e **24,87 m** até o vértice **16**, de coordenadas **N 7.740.569,965 m** e **E 282.832,040 m**; **197°30'47"** e **43,01 m** até o vértice **17**, de coordenadas **N 7.740.528,953 m** e **E 282.819,098 m**; **84°57'00"** e **446,22 m** até o vértice **18**, de coordenadas **N 7.740.568,233 m** e **E 283.263,588 m**; **164°52'24"** e **317,94 m** até o vértice **19**, de coordenadas **N 7.740.261,311 m** e **E 283.346,555 m**; **164°50'08"** e **336,05 m** até o vértice **20**, de coordenadas **N 7.739.936,965 m** e **E 283.434,462 m**; **90°50'25"** e **72,59 m** até o vértice **21**, de coordenadas **N 7.739.935,900 m** e **E 283.507,045 m**; **66°05'31"** e **177,80 m** até o vértice **22**, de coordenadas **N 7.740.007,956 m** e **E 283.669,587 m**; **57°39'50"** e **121,45 m** até o vértice **23**, de coordenadas **N 7.740.072,919 m** e **E 283.772,205 m**; **89°58'49"** e **291,51 m** até o vértice **24**, de coordenadas **N**





7.740.073,020 m e E 284.063,717 m; 100°55'21" e 87,43 m até o vértice 25, de coordenadas N 7.740.056,454 m e E 284.149,559 m; 357°16'59" e 193,76 m até o vértice 26, de coordenadas N 7.740.249,993 m e E 284.140,375 m; 63°07'29" e 186,01 m até o vértice 27, de coordenadas N 7.740.334,079 m e E 284.306,294 m; 20°33'48" e 144,71 m até o vértice 28, de coordenadas N 7.740.469,572 m e E 284.357,123 m; 94°11'21" e 252,47 m até o vértice 29, de coordenadas N 7.740.451,129 m e E 284.608,919 m; 211°21'43" e 78,48 m até o vértice 30, de coordenadas N 7.740.384,116 m e E 284.568,075 m; 165°43'26" e 134,91 m até o vértice 31, de coordenadas N 7.740.253,372 m e E 284.601,344 m; 157°59'19" e 418,66 m até o vértice 32, de coordenadas N 7.739.865,227 m e E 284.758,253 m; 262°56'43" e 265,91 m até o vértice 33, de coordenadas N 7.739.832,569 m e E 284.494,360 m; 272°59'49" e 243,36 m até o vértice 34, de coordenadas N 7.739.845,292 m e E 284.251,329 m; 293°50'57" e 168,54 m até o vértice 35, de coordenadas N 7.739.913,437 m e E 284.097,185 m; 246°15'48" e 126,28 m até o vértice 36, de coordenadas N 7.739.862,605 m e E 283.981,588 m; 272°50'23" e 70,89 m até o vértice 37, de coordenadas N 7.739.866,117 m e E 283.910,786 m; 299°10'51" e 93,34 m até o vértice 38, de coordenadas N 7.739.911,625 m e E 283.829,294 m; 244°34'23" e 214,45 m até o vértice 39, de coordenadas N 7.739.819,550 m e E 283.635,618 m; 254°46'51" e 145,89 m até o vértice 40, de coordenadas N 7.739.781,251 m e E 283.494,841 m; 292°01'12" e 79,53 m até o vértice 41, de coordenadas N 7.739.811,070 m e E 283.421,109 m; 276°52'26" e 69,53 m até o vértice 42, de coordenadas N 7.739.819,392 m e E 283.352,080 m; 272°39'17" e 114,94 m até o vértice 43, de coordenadas N 7.739.824,715 m e E 283.237,263 m; 195°08'33" e 143,92 m até o vértice 44, de coordenadas N 7.739.685,795 m e E 283.199,668 m; 256°19'00" e 691,08 m até o vértice 45, de coordenadas N 7.739.522,316 m e E 282.528,204 m; 347°46'18" e 112,54 m até o vértice 46, de coordenadas N 7.739.632,303 m e E 282.504,368 m; 14°07'04" e 255,86 m até o vértice 47, de coordenadas N 7.739.880,430 m e E 282.566,775 m; 297°42'51" e 326,50 m até o vértice 48, de coordenadas N 7.740.032,272 m e E 282.277,731 m; 330°46'19" e 99,36 m até o vértice 49, de coordenadas N 7.740.118,985 m e E 282.229,213 m; 284°31'27" e 169,70 m até o vértice 50, de coordenadas N 7.740.161,544 m e E 282.064,937 m; 344°39'22" e 151,62 m até o vértice 51, de coordenadas N 7.740.307,755 m e E 282.024,818 m; 72°59'55" e 195,11 m até o vértice 52, de coordenadas N 7.740.364,806 m e E 282.211,404 m; 343°14'59" e 277,57 m até o vértice 53, de coordenadas N 7.740.630,596 m e E 282.131,409 m; 71°03'50" e 143,50 m até o vértice 54, de coordenadas N 7.740.677,163 m e E





282.267,140 m; 43°17'06" e 250,06 m até o vértice 55, de coordenadas N 7.740.859,196 m e E 282.438,590 m; 4°58'27" e 92,91 m até o vértice 56, de coordenadas N 7.740.951,759 m e E 282.446,647 m; 337°03'44" e 247,33 m até o vértice 57, de coordenadas N 7.741.179,529 m e E 282.350,257 m; 248°26'21" e 318,95 m até o vértice 58, de coordenadas N 7.741.062,319 m e E 282.053,628 m; 257°52'16" e 484,16 m até o vértice 59, de coordenadas N 7.740.960,591 m e E 281.580,272 m; 279°45'03" e 582,78 m até o vértice 60, de coordenadas N 7.741.059,292 m e E 281.005,907 m; 47°15'40" e 29,46 m até o vértice 61, de coordenadas N 7.741.079,288 m e E 281.027,547 m; 26°32'32" e 29,80 m até o vértice 62, de coordenadas N 7.741.105,950 m e E 281.040,865 m; 17°48'07" e 49,00 m até o vértice 63, de coordenadas N 7.741.152,607 m e E 281.055,846 m; 17°20'17" e 27,93 m até o vértice 64, de coordenadas N 7.741.179,269 m e E 281.064,170 m; 32°42'31" e 27,73 m até o vértice 65, de coordenadas N 7.741.202,598 m e E 281.079,152 m; 41°57'33" e 22,41 m até o vértice 66, de coordenadas N 7.741.219,261 m e E 281.094,134 m; 47°41'52" e 24,76 m até o vértice 67, de coordenadas N 7.741.235,924 m e E 281.112,446 m; 29°43'13" e 26,86 m até o vértice 68, de coordenadas N 7.741.259,253 m e E 281.125,763 m; 10°36'31" e 27,13 m até o vértice 69, de coordenadas N 7.741.285,914 m e E 281.130,757 m; 0°00'00" e 31,66 m até o vértice 70, de coordenadas N 7.741.317,575 m e E 281.130,757 m; 345°58'41" e 20,61 m até o vértice 71, de coordenadas N 7.741.337,571 m e E 281.125,763 m; 337°23'59" e 21,66 m até o vértice 72, de coordenadas N 7.741.357,567 m e E 281.117,439 m; 0°00'00" e 15,00 m até o vértice 73, de coordenadas N 7.741.372,565 m e E 281.117,439 m; 39°15'39" e 23,67 m até o vértice 74, de coordenadas N 7.741.390,895 m e E 281.132,421 m; 36°50'33" e 33,31 m até o vértice 75, de coordenadas N 7.741.417,555 m e E 281.152,397 m; 348°42'07" e 16,99 m até o vértice 76, de coordenadas N 7.741.434,219 m e E 281.149,068 m; 343°37'37" e 29,52 m até o vértice 77, de coordenadas N 7.741.462,547 m e E 281.140,745 m; 7°35'12" e 25,22 m até o vértice 78, de coordenadas N 7.741.487,542 m e E 281.144,074 m; 350°07'58" e 164,34 m até o vértice 79, de coordenadas N 7.741.649,449 m e E 281.115,912 m; 1°16'27" e 126,32 m até o vértice 80, de coordenadas N 7.741.775,735 m e E 281.118,721 m; 347°55'56" e 100,83 m até o vértice 81, de coordenadas N 7.741.874,339 m e E 281.097,639 m; 329°49'36" e 103,84 m até o vértice 82, de coordenadas N 7.741.964,113 m e E 281.045,445 m; 45°55'36" e 143,67 m até o vértice 83, de coordenadas N 7.742.064,045 m e E 281.148,662 m; 50°32'36" e 180,38 m até o vértice 84, de coordenadas N 7.742.178,677 m e E 281.287,937 m; 73°16'22" e 481,55 m até o vértice 85, de coordenadas N 7.742.317,275





m e E **281.749,114 m**;  $79^{\circ}02'54''$  e **155,62 m** até o vértice **86**, de coordenadas N **7.742.346,840 m** e E **281.901,900 m**;  $78^{\circ}35'20''$  e **81,12 m** até o vértice **87**, de coordenadas N **7.742.362,890 m** e E **281.981,420 m**;  $126^{\circ}51'54''$  e **71,51 m** até o vértice **88**, de coordenadas N **7.742.319,990 m** e E **282.038,630 m**;  $80^{\circ}41'45''$  e **61,91 m** até o vértice **89**, de coordenadas N **7.742.330,000 m** e E **282.099,730 m**;  $28^{\circ}22'14''$  e **68,27 m** até o vértice **90**, de coordenadas N **7.742.390,070 m** e E **282.132,170 m**;  $64^{\circ}56'29''$  e **155,74 m** até o vértice **91**, de coordenadas N **7.742.456,034 m** e E **282.273,252 m**;  $75^{\circ}47'59''$  e **328,83 m** até o vértice **92**, de coordenadas N **7.742.536,700 m** e E **282.592,039 m**;  $353^{\circ}20'29''$  e **314,43 m** até o vértice **93**, de coordenadas N **7.742.849,012 m** e E **282.555,579 m**;  $348^{\circ}37'51''$  e **253,80 m** até o vértice **94**, de coordenadas N **7.743.097,834 m** e E **282.505,547 m**;  $85^{\circ}32'03''$  e **283,78 m** até o vértice **01**, de coordenadas N **7.743.119,931 m** e E **282.788,468 m**; chegando ao vértice inicial da descrição deste perímetro.

## II - MEMORIAL DESCRITIVO DO PERÍMETRO URBANO

POLÍGONO DESCRITO: **BRAÇO DO SUL**

ÁREA: **511.183,49 m<sup>2</sup>. (51,1183 ha.)**

PERÍMETRO: **3.117,81 m.**

### DESCRIÇÃO

O perímetro do imóvel descrito abaixo, esta georreferenciado ao Sistema Geodésico Brasileiro, os vértices encontram-se representados no sistema UTM, referenciadas ao meridiano central **39°W**, tendo como datum o **SIRGAS 2000** e todos os azimutes, distâncias, área e perímetro foram calculados no plano de projeção UTM. Inicia-se a descrição deste perímetro no vértice **95**, de coordenadas N **7.739.355,159 m** e E **285.356,803 m**, com os seguintes azimutes e distâncias:  $120^{\circ}33'18''$  e **57,67 m** até o vértice **96**, de coordenadas N **7.739.325,843 m** e E **285.406,461 m**;  $111^{\circ}49'17''$  e **68,92 m**





até o vértice **97**, de coordenadas **N 7.739.300,224 m** e **E 285.470,444 m**; **123°43'00"** e **32,97 m** até o vértice **98**, de coordenadas **N 7.739.281,925 m** e **E 285.497,865 m**; **137°13'52"** e **67,30 m** até o vértice **99**, de coordenadas **N 7.739.232,517 m** e **E 285.543,568 m**; **151°09'27"** e **162,95 m** até o vértice **100**, de coordenadas **N 7.739.089,783 m** e **E 285.622,175 m**; **135°01'43"** e **72,42 m** até o vértice **101**, de coordenadas **N 7.739.038,545 m** e **E 285.673,361 m**; **141°25'38"** e **116,02 m** até o vértice **102**, de coordenadas **N 7.738.947,835 m** e **E 285.745,703 m**; **169°46'40"** e **69,54 m** até o vértice **103**, de coordenadas **N 7.738.879,404 m** e **E 285.758,043 m**; **167°22'50"** e **77,02 m** até o vértice **104**, de coordenadas **N 7.738.804,242 m** e **E 285.774,871 m**; **165°19'26"** e **97,41 m** até o vértice **105**, de coordenadas **N 7.738.710,009 m** e **E 285.799,550 m**; **147°31'32"** e **7,05 m** até o vértice **106**, de coordenadas **N 7.738.704,063 m** e **E 285.803,334 m**; **262°08'45"** e **104,30 m** até o vértice **107**, de coordenadas **N 7.738.689,810 m** e **E 285.700,012 m**; **233°48'04"** e **297,29 m** até o vértice **108**, de coordenadas **N 7.738.514,235 m** e **E 285.460,109 m**; **233°40'06"** e **71,60 m** até o vértice **109**, de coordenadas **N 7.738.471,813 m** e **E 285.402,424 m**; **253°35'50"** e **117,51 m** até o vértice **110**, de coordenadas **N 7.738.438,629 m** e **E 285.289,698 m**; **216°31'53"** e **86,41 m** até o vértice **111**, de coordenadas **N 7.738.369,198 m** e **E 285.238,262 m**; **237°46'31"** e **61,61 m** até o vértice **112**, de coordenadas **N 7.738.336,345 m** e **E 285.186,144 m**; **284°38'06"** e **189,54 m** até o vértice **113**, de coordenadas **N 7.738.384,234 m** e **E 285.002,754 m**; **328°28'53"** e **119,85 m** até o vértice **114**, de coordenadas **N 7.738.486,402 m** e **E 284.940,100 m**; **299°56'56"** e **47,36 m** até o vértice **115**, de coordenadas **N 7.738.510,046 m** e **E 284.899,062 m**; **16°37'44"** e **82,06 m** até o vértice **116**, de coordenadas **N 7.738.588,675 m** e **E 284.922,546 m**; **5°00'14"** e **59,77 m** até o vértice **117**, de coordenadas **N 7.738.648,222 m** e **E 284.927,759 m**; **353°51'55"** e **59,56 m** até o vértice **118**, de coordenadas **N 7.738.707,441 m** e **E 284.921,394 m**; **359°43'02"** e **32,82 m** até o vértice **119**, de coordenadas **N 7.738.740,261 m** e **E 284.921,232 m**; **10°01'18"** e **75,34 m** até o vértice **120**, de coordenadas **N 7.738.814,454 m** e **E 284.934,344 m**; **12°46'30"** e **67,54 m** até o vértice **121**, de coordenadas **N 7.738.880,317 m** e **E 284.949,277 m**; **23°30'26"** e **79,78 m** até o vértice **122**, de coordenadas **N 7.738.953,474 m** e **E 284.981,097 m**; **20°01'28"** e **19,82 m** até o vértice **123**, de coordenadas **N 7.738.972,096 m** e **E 284.987,884 m**; **131°25'51"** e **70,71 m** até o vértice **124**, de coordenadas **N 7.738.925,304 m** e **E 285.040,902 m**; **124°45'50"** e **104,80 m** até o vértice **125**, de coordenadas **N 7.738.865,548 m** e **E 285.126,995 m**; **25°21'04"** e **317,80 m** até o vértice **126**, de coordenadas **N 7.739.152,741 m** e **E 285.263,064 m**; **24°50'56"** e **223,07 m** até o vértice





95, de coordenadas N 7.739.355,159 m e E 285.356,803 m; chegando ao vértice inicial da descrição deste perímetro.

### **III - MEMORIAL DESCRITIVO DO PERÍMETRO URBANO**

POLÍGONO DESCRITO: CHÁCARAS CALIFÓRNIA

ÁREA: 294.371,86 m<sup>2</sup>. (29,4372 ha.)

PERÍMETRO: 4.444,74 m.

#### **DESCRIÇÃO**

O perímetro do imóvel descrito abaixo, está georreferenciado ao Sistema Geodésico Brasileiro, os vértices encontram-se representados no sistema UTM, referenciadas ao meridiano central 39°W, tendo como datum o SIRGAS 2000 e todos os azimutes, distâncias, área e perímetro foram calculados no plano de projeção UTM. Inicia-se a descrição deste perímetro no vértice 127, de coordenadas N 7.744.693,021 m e E 282.765,077 m, com os seguintes azimutes e distâncias: 186°52'55" e 2,24 m até o vértice 128, de coordenadas N 7.744.690,794 m e E 282.764,808 m; 186°12'56" e 38,53 m até o vértice 129, de coordenadas N 7.744.652,490 m e E 282.760,636 m; 179°49'22" e 80,19 m até o vértice 130, de coordenadas N 7.744.572,296 m e E 282.760,884 m; 174°10'10" e 113,30 m até o vértice 131, de coordenadas N 7.744.459,584 m e E 282.772,394 m; 94°34'33" e 100,49 m até o vértice 132, de coordenadas N 7.744.451,567 m e E 282.872,565 m; 90°13'37" e 250,50 m até o vértice 133, de coordenadas N 7.744.450,575 m e E 283.123,060 m; 88°59'02" e 85,78 m até o vértice 134, de coordenadas N 7.744.452,096 m e E 283.208,829 m; 75°39'20" e 2,99 m até o vértice 135, de coordenadas N 7.744.452,837 m e E 283.211,729 m; 142°18'20" e 8,35 m até o vértice 136, de coordenadas N 7.744.446,231 m e E 283.216,834 m; 142°18'20" e 34,57 m até o vértice 137, de coordenadas N 7.744.418,878 m e E 283.237,970 m; 114°18'17" e 46,31 m





até o vértice **138**, de coordenadas N **7.744.399,818 m** e E **283.280,174 m**; 114°18'17" e 68,47 m até o vértice **139**, de coordenadas N **7.744.371,639 m** e E **283.342,571 m**; 148°37'27" e 31,37 m até o vértice **140**, de coordenadas N **7.744.344,853 m** e E **283.358,906 m**; 148°37'27" e 24,39 m até o vértice **141**, de coordenadas N **7.744.324,028 m** e E **283.371,605 m**; 102°48'16" e 20,68 m até o vértice **142**, de coordenadas N **7.744.319,446 m** e E **283.391,767 m**; 228°35'35" e 237,19 m até o vértice **143**, de coordenadas N **7.744.162,570 m** e E **283.213,870 m**; 328°26'45" e 6,33 m até o vértice **144**, de coordenadas N **7.744.167,960 m** e E **283.210,560 m**; 237°09'10" e 80,14 m até o vértice **145**, de coordenadas N **7.744.124,490 m** e E **283.143,230 m**; 232°43'42" e 75,03 m até o vértice **146**, de coordenadas N **7.744.079,050 m** e E **283.083,520 m**; 233°24'42" e 83,43 m até o vértice **147**, de coordenadas N **7.744.029,320 m** e E **283.016,530 m**; 233°47'02" e 62,23 m até o vértice **148**, de coordenadas N **7.743.992,550 m** e E **282.966,320 m**; 238°05'38" e 104,50 m até o vértice **149**, de coordenadas N **7.743.937,320 m** e E **282.877,610 m**; 236°00'54" e 85,64 m até o vértice **150**, de coordenadas N **7.743.889,450 m** e E **282.806,600 m**; 6°08'02" e 309,95 m até o vértice **151**, de coordenadas N **7.744.197,630 m** e E **282.839,720 m**; 68°10'17" e 262,06 m até o vértice **152**, de coordenadas N **7.744.295,072 m** e E **283.082,988 m**; 296°37'17" e 8,40 m até o vértice **153**, de coordenadas N **7.744.298,836 m** e E **283.075,479 m**; 296°37'17" e 156,13 m até o vértice **154**, de coordenadas N **7.744.368,798 m** e E **282.935,898 m**; 295°22'40" e 82,23 m até o vértice **155**, de coordenadas N **7.744.404,041 m** e E **282.861,603 m**; 286°31'04" e 24,01 m até o vértice **156**, de coordenadas N **7.744.410,867 m** e E **282.838,584 m**; 299°13'55" e 74,77 m até o vértice **157**, de coordenadas N **7.744.447,380 m** e E **282.773,338 m**; 250°31'12" e 847,39 m até o vértice **158**, de coordenadas N **7.744.164,796 m** e E **281.974,459 m**; 40°39'00" e 364,82 m até o vértice **159**, de coordenadas N **7.744.441,587 m** e E **282.212,118 m**; 70°12'23" e 519,87 m até o vértice **160**, de coordenadas N **7.744.617,631 m** e E **282.701,270 m**; 342°16'02" e 67,10 m até o vértice **161**, de coordenadas N **7.744.681,548 m** e E **282.680,832 m**; 87°55'03" e 37,71 m até o vértice **162**, de coordenadas N **7.744.682,918 m** e E **282.718,517 m**; 77°45'28" e 47,64 m até o vértice **127**, de coordenadas N **7.744.693,021 m** e E **282.765,077 m**; chegando ao vértice inicial da descrição deste perímetro.

#### **IV - MEMORIAL DESCRITIVO DO PERÍMETRO URBANO**







**POLÍGONO DESCRITO: SÃO JOSÉ DO ALTO VIÇOSA**

**ÁREA: 520.435,54 m<sup>2</sup>. (52,0436 ha.)**

**PERÍMETRO: 4.082,06 m.**

### **DESCRIÇÃO**

O perímetro do imóvel descrito abaixo, está georreferenciado ao Sistema Geodésico Brasileiro, os vértices encontram-se representados no sistema UTM, referenciadas ao meridiano central **39°W**, tendo como datum o **SIRGAS 2000** e todos os azimutes, distâncias, área e perímetro foram calculados no plano de projeção UTM. Inicia-se a descrição deste perímetro no vértice **163**, de coordenadas **N 7.742.391,135 m** e **E 279.257,203 m**, com os seguintes azimutes e distâncias: **98°38'14"** e **84,57 m** até o vértice **164**, de coordenadas **N 7.742.378,435 m** e **E 279.340,812 m**; **154°39'14"** e **133,50 m** até o vértice **165**, de coordenadas **N 7.742.257,784 m** e **E 279.397,962 m**; **152°54'16"** e **102,24 m** até o vértice **166**, de coordenadas **N 7.742.166,768 m** e **E 279.444,529 m**; **211°53'27"** e **112,18 m** até o vértice **167**, de coordenadas **N 7.742.071,517 m** e **E 279.385,262 m**; **241°43'09"** e **205,51 m** até o vértice **168**, de coordenadas **N 7.741.974,151 m** e **E 279.204,286 m**; **173°46'11"** e **243,80 m** até o vértice **169**, de coordenadas **N 7.741.731,792 m** e **E 279.230,745 m**; **142°00'59"** e **98,02 m** até o vértice **170**, de coordenadas **N 7.741.654,533 m** e **E 279.291,070 m**; **157°53'45"** e **153,43 m** até o vértice **171**, de coordenadas **N 7.741.512,376 m** e **E 279.348,806 m**; **157°26'35"** e **176,36 m** até o vértice **172**, de coordenadas **N 7.741.349,503 m** e **E 279.416,460 m**; **157°26'35"** e **61,28 m** até o vértice **173**, de coordenadas **N 7.741.292,912 m** e **E 279.439,966 m**; **256°54'33"** e **8,86 m** até o vértice **174**, de coordenadas **N 7.741.290,905 m** e **E 279.431,335 m**; **264°14'12"** e **65,16 m** até o vértice **175**, de coordenadas **N 7.741.284,361 m** e **E 279.366,503 m**; **287°03'28"** e **54,75 m** até o vértice **176**, de coordenadas **N 7.741.300,421 m** e **E 279.314,162 m**; **202°58'47"** e **102,08 m** até o vértice **177**, de coordenadas **N 7.741.206,445 m** e **E 279.274,311 m**; **182°57'39"** e **34,54 m** até o vértice **178**, de coordenadas **N 7.741.171,948 m** e **E 279.272,527 m**; **132°01'54"** e **41,49 m** até o vértice **179**, de coordenadas **N 7.741.144,171 m** e **E 279.303,342 m**; **286°48'46"** e **332,12 m** até o vértice **180**, de coordenadas **N 7.741.240,235 m** e **E 278.985,420 m**; **21°16'39"** e **59,02 m** até o





vértice **181**, de coordenadas N **7.741.295,235 m** e E **279.006,839 m**; 291°32'19" e 22,19 m até o vértice **182**, de coordenadas N **7.741.303,380 m** e E **278.986,203 m**; 22°47'32" e 117,98 m até o vértice **183**, de coordenadas N **7.741.412,144 m** e E **279.031,906 m**; 0°13'56" e 114,77 m até o vértice **184**, de coordenadas N **7.741.526,908 m** e E **279.032,371 m**; 294°09'59" e 139,80 m até o vértice **185**, de coordenadas N **7.741.584,141 m** e E **278.904,821 m**; 15°40'28" e 149,19 m até o vértice **186**, de coordenadas N **7.741.727,786 m** e E **278.945,128 m**; 17°08'31" e 67,64 m até o vértice **187**, de coordenadas N **7.741.792,419 m** e E **278.965,064 m**; 279°57'02" e 58,52 m até o vértice **188**, de coordenadas N **7.741.802,531 m** e E **278.907,425 m**; 277°12'37" e 68,81 m até o vértice **189**, de coordenadas N **7.741.811,167 m** e E **278.839,161 m**; 295°12'37" e 129,55 m até o vértice **190**, de coordenadas N **7.741.866,346 m** e E **278.721,954 m**; 256°58'00" e 81,51 m até o vértice **191**, de coordenadas N **7.741.847,965 m** e E **278.642,547 m**; 343°52'50" e 125,17 m até o vértice **192**, de coordenadas N **7.741.968,214 m** e E **278.607,795 m**; 34°05'12" e 82,94 m até o vértice **193**, de coordenadas N **7.742.036,902 m** e E **278.654,277 m**; 10°13'55" e 59,97 m até o vértice **194**, de coordenadas N **7.742.095,916 m** e E **278.664,929 m**; 6°42'58" e 66,24 m até o vértice **195**, de coordenadas N **7.742.161,702 m** e E **278.672,676 m**; 42°07'32" e 148,70 m até o vértice **196**, de coordenadas N **7.742.271,990 m** e E **278.772,418 m**; 93°29'42" e 222,17 m até o vértice **197**, de coordenadas N **7.742.258,446 m** e E **278.994,176 m**; 96°11'20" e 173,02 m até o vértice **198**, de coordenadas N **7.742.239,793 m** e E **279.166,186 m**; 18°02'52" e 99,07 m até o vértice **199**, de coordenadas N **7.742.333,985 m** e E **279.196,878 m**; 56°18'36" e 30,53 m até o vértice **200**, de coordenadas N **7.742.350,918 m** e E **279.222,278 m**; 60°56'43" e 21,79 m até o vértice **201**, de coordenadas N **7.742.361,501 m** e E **279.241,328 m**; 28°10'43" e 33,62 m até o vértice **163**, de coordenadas N **7.742.391,135 m** e E **279.257,203 m**; chegando ao vértice inicial da descrição deste perímetro.

## V - MEMORIAL DESCRITIVO DO PERÍMETRO URBANO

POLÍGONO DESCRITO: **BELA AURORA**

ÁREA: **438.500,11 m<sup>2</sup>. (43,8500 ha.)**

PERÍMETRO: **3.529,09 m.**





## DESCRIÇÃO

O perímetro do imóvel descrito abaixo, esta georreferenciado ao Sistema Geodésico Brasileiro, os vértices encontram-se representados no sistema UTM, referenciadas ao meridiano central **39°W**, tendo como datum o **SIRGAS 2000** e todos os azimutes, distâncias, área e perímetro foram calculados no plano de projeção UTM. Inicia-se a descrição deste perímetro no vértice **202**, de coordenadas **N 7.740.836,926 m** e **E 278.269,035 m**, com os seguintes azimutes e distâncias: **107°11'00"** e **64,67 m** até o vértice **203**, de coordenadas **N 7.740.817,821 m** e **E 278.330,817 m**; **154°30'28"** e **107,47 m** até o vértice **204**, de coordenadas **N 7.740.720,818 m** e **E 278.377,069 m**; **88°57'02"** e **47,08 m** até o vértice **205**, de coordenadas **N 7.740.721,680 m** e **E 278.424,140 m**; **173°43'54"** e **122,65 m** até o vértice **206**, de coordenadas **N 7.740.599,760 m** e **E 278.437,532 m**; **244°17'36"** e **92,13 m** até o vértice **207**, de coordenadas **N 7.740.559,799 m** e **E 278.354,524 m**; **244°25'57"** e **83,50 m** até o vértice **208**, de coordenadas **N 7.740.523,762 m** e **E 278.279,199 m**; **153°15'11"** e **39,50 m** até o vértice **209**, de coordenadas **N 7.740.488,486 m** e **E 278.296,977 m**; **156°31'22"** e **38,20 m** até o vértice **210**, de coordenadas **N 7.740.453,447 m** e **E 278.312,196 m**; **143°54'19"** e **45,20 m** até o vértice **211**, de coordenadas **N 7.740.416,925 m** e **E 278.338,823 m**; **132°06'16"** e **11,14 m** até o vértice **212**, de coordenadas **N 7.740.409,454 m** e **E 278.347,090 m**; **109°16'50"** e **9,26 m** até o vértice **213**, de coordenadas **N 7.740.406,398 m** e **E 278.355,826 m**; **227°39'23"** e **5,26 m** até o vértice **214**, de coordenadas **N 7.740.402,853 m** e **E 278.351,936 m**; **267°52'51"** e **23,80 m** até o vértice **215**, de coordenadas **N 7.740.401,973 m** e **E 278.328,157 m**; **212°20'49"** e **31,63 m** até o vértice **216**, de coordenadas **N 7.740.375,249 m** e **E 278.311,232 m**; **113°53'16"** e **13,99 m** até o vértice **217**, de coordenadas **N 7.740.369,584 m** e **E 278.324,023 m**; **94°16'49"** e **35,52 m** até o vértice **218**, de coordenadas **N 7.740.366,933 m** e **E 278.359,446 m**; **118°34'21"** e **56,57 m** até o vértice **219**, de coordenadas **N 7.740.339,879 m** e **E 278.409,123 m**; **122°49'11"** e **19,64 m** até o vértice **220**, de coordenadas **N 7.740.329,236 m** e **E 278.425,625 m**; **132°44'07"** e **19,91 m** até o vértice **221**, de coordenadas **N 7.740.315,723 m** e **E 278.440,251 m**; **119°37'42"** e **12,57 m** até o vértice **222**, de coordenadas **N 7.740.309,510 m** e **E 278.451,175 m**; **99°53'37"** e **51,63 m** até o vértice **223**, de coordenadas **N 7.740.300,639 m** e **E 278.502,037 m**; **111°37'00"** e **52,77 m** até o vértice **224**, de coordenadas **N 7.740.281,197 m** e **E 278.551,100 m**; **123°13'11"** e **21,99 m** até o vértice **225**, de coordenadas **N 7.740.269,148 m** e **E 278.569,499 m**; **136°41'29"** e **15,41 m** até o vértice **226**, de coordenadas **N 7.740.257,938 m** e **E 278.580,066 m**; **138°53'43"** e **18,32 m** até o vértice **227**, de coordenadas **N 7.740.244,133 m** e **E 278.592,111 m**; **130°40'49"** e **19,53 m** até o vértice **228**, de coordenadas **N 7.740.231,404 m** e **E 278.606,920 m**; **148°29'43"** e **29,71 m** até o vértice **229**, de





coordenadas N 7.740.206,074 m e E 278.622,445 m; 135°50'34" e 19,77 m até o vértice 230, de coordenadas N 7.740.191,893 m e E 278.636,215 m; 107°31'39" e 24,77 m até o vértice 231, de coordenadas N 7.740.184,433 m e E 278.659,835 m; 120°02'11" e 16,41 m até o vértice 232, de coordenadas N 7.740.176,217 m e E 278.674,045 m; 132°27'54" e 27,47 m até o vértice 233, de coordenadas N 7.740.157,674 m e E 278.694,306 m; 113°16'07" e 15,06 m até o vértice 234, de coordenadas N 7.740.151,723 m e E 278.708,145 m; 237°42'10" e 64,43 m até o vértice 235, de coordenadas N 7.740.117,296 m e E 278.653,681 m; 229°26'26" e 29,34 m até o vértice 236, de coordenadas N 7.740.098,217 m e E 278.631,389 m; 189°10'40" e 19,99 m até o vértice 237, de coordenadas N 7.740.078,481 m e E 278.628,200 m; 295°29'08" e 26,21 m até o vértice 238, de coordenadas N 7.740.089,758 m e E 278.604,542 m; 270°22'15" e 85,66 m até o vértice 239, de coordenadas N 7.740.090,313 m e E 278.518,881 m; 282°45'28" e 68,10 m até o vértice 240, de coordenadas N 7.740.105,350 m e E 278.452,465 m; 250°01'00" e 73,34 m até o vértice 241, de coordenadas N 7.740.080,287 m e E 278.383,543 m; 249°26'40" e 53,53 m até o vértice 242, de coordenadas N 7.740.061,491 m e E 278.333,417 m; 265°29'11" e 47,77 m até o vértice 243, de coordenadas N 7.740.057,731 m e E 278.285,798 m; 274°39'44" e 66,01 m até o vértice 244, de coordenadas N 7.740.063,097 m e E 278.220,006 m; 237°27'55" e 140,46 m até o vértice 245, de coordenadas N 7.739.987,556 m e E 278.101,588 m; 261°47'38" e 159,55 m até o vértice 246, de coordenadas N 7.739.964,783 m e E 277.943,672 m; 242°25'24" e 12,26 m até o vértice 247, de coordenadas N 7.739.959,107 m e E 277.932,804 m; 324°46'33" e 80,46 m até o vértice 248, de coordenadas N 7.740.024,834 m e E 277.886,397 m; 344°35'58" e 48,27 m até o vértice 249, de coordenadas N 7.740.071,375 m e E 277.873,577 m; 358°14'27" e 66,36 m até o vértice 250, de coordenadas N 7.740.137,699 m e E 277.871,540 m; 11°09'14" e 64,75 m até o vértice 251, de coordenadas N 7.740.201,228 m e E 277.884,066 m; 326°27'58" e 136,56 m até o vértice 252, de coordenadas N 7.740.315,059 m e E 277.808,626 m; 310°18'37" e 36,96 m até o vértice 253, de coordenadas N 7.740.338,971 m e E 277.780,440 m; 300°24'33" e 29,65 m até o vértice 254, de coordenadas N 7.740.353,977 m e E 277.754,872 m; 271°00'33" e 57,92 m até o vértice 255, de coordenadas N 7.740.354,997 m e E 277.696,965 m; 58°10'45" e 14,69 m até o vértice 256, de coordenadas N 7.740.362,743 m e E 277.709,448 m; 43°06'46" e 21,28 m até o vértice 257, de coordenadas N 7.740.378,276 m e E 277.723,990 m; 35°04'04" e 44,72 m até o vértice 258, de coordenadas N 7.740.414,876 m e E 277.749,682 m; 38°08'31" e 30,96 m até o vértice 259, de coordenadas N 7.740.439,229 m e E 277.768,806 m; 44°33'36" e 17,76 m até o vértice 260, de coordenadas N 7.740.451,886 m e E 277.781,270 m; 54°44'55" e 46,62 m até o vértice 261, de coordenadas N 7.740.478,793 m e E 277.819,341 m;





49°04'01" e 24,36 m até o vértice 262, de coordenadas N 7.740.494,753 m e E 277.837,744 m; 53°48'22" e 60,68 m até o vértice 263, de coordenadas N 7.740.530,588 m e E 277.886,718 m; 31°54'05" e 21,00 m até o vértice 264, de coordenadas N 7.740.548,414 m e E 277.897,814 m; 32°33'39" e 74,70 m até o vértice 265, de coordenadas N 7.740.611,375 m e E 277.938,019 m; 36°51'28" e 69,52 m até o vértice 266, de coordenadas N 7.740.666,997 m e E 277.979,717 m; 15°35'56" e 10,93 m até o vértice 267, de coordenadas N 7.740.677,520 m e E 277.982,655 m; 312°28'04" e 21,24 m até o vértice 268, de coordenadas N 7.740.691,858 m e E 277.966,990 m; 273°55'16" e 7,50 m até o vértice 269, de coordenadas N 7.740.692,371 m e E 277.959,506 m; 259°30'13" e 7,76 m até o vértice 270, de coordenadas N 7.740.690,957 m e E 277.951,874 m; 41°04'34" e 11,30 m até o vértice 271, de coordenadas N 7.740.699,478 m e E 277.959,301 m; 85°36'05" e 15,60 m até o vértice 272, de coordenadas N 7.740.700,674 m e E 277.974,851 m; 48°16'44" e 26,95 m até o vértice 273, de coordenadas N 7.740.718,612 m e E 277.994,969 m; 2°31'27" e 40,05 m até o vértice 274, de coordenadas N 7.740.758,627 m e E 277.996,733 m; 329°32'42" e 14,84 m até o vértice 275, de coordenadas N 7.740.771,418 m e E 277.989,212 m; 314°18'06" e 13,10 m até o vértice 276, de coordenadas N 7.740.780,567 m e E 277.979,837 m; 31°39'24" e 31,20 m até o vértice 277, de coordenadas N 7.740.807,125 m e E 277.996,212 m; 111°18'02" e 84,45 m até o vértice 278, de coordenadas N 7.740.776,447 m e E 278.074,895 m; 126°21'03" e 78,42 m até o vértice 279, de coordenadas N 7.740.729,968 m e E 278.138,051 m; 33°12'22" e 52,50 m até o vértice 280, de coordenadas N 7.740.773,895 m e E 278.166,803 m; 74°46'53" e 50,78 m até o vértice 281, de coordenadas N 7.740.787,226 m e E 278.215,805 m; 29°45'00" e 37,16 m até o vértice 282, de coordenadas N 7.740.819,484 m e E 278.234,242 m; 63°22'30" e 38,92 m até o vértice 202, de coordenadas N 7.740.836,926 m e E 278.269,035 m; chegando ao vértice inicial da descrição deste perímetro.”

**Art. 2º** – Fica alterado o art. 2º da Lei nº 1.271, de 27 de novembro de 2017, que passa a ter a seguinte redação:

“**Art. 2º** – Os mapas demonstrativos das áreas urbanas do Distrito de Alto Caxixe, estão representados pelos Anexos: I – área urbana da sede do Distrito de Alto Caxixe; Anexo II – área urbana de Braço do Sul; Anexo III – área urbana de Chácaras





Califórnia; Anexo IV – área urbana de São José do Alto Viçosa e Anexo V – área urbana de Bela Aurora, cujas cópias seguem em anexo.”

**Art. 2º-A** – Fica alterada a ementa da Lei nº 1.271, de 27 de novembro de 2017, que passa a vigorar com a seguinte redação: “**INSTITUI O NOVO PERÍMETRO URBANO DO DISTRITO DE ALTO CAXIXE MUNICÍPIO DE VENDA NOVA DO IMIGRANTE E DAS ILHAS URBANAS DE BRAÇO DO SUL, CHÁCARAS CALIFÓRNIA, SÃO JOSÉ DO ALTO VIÇOSA E BELA AURORA, ATRAVÉS DE COORDENADAS GEOGRÁFICAS.**”

**Art. 3º** – Esta Lei entra em vigor na data de sua publicação.

**Art. 4º** – Revogam-se as disposições em contrário.

Registre-se. Publique-se. Cumpra-se.

Venda Nova do Imigrante/ES, 20 de setembro de 2024.

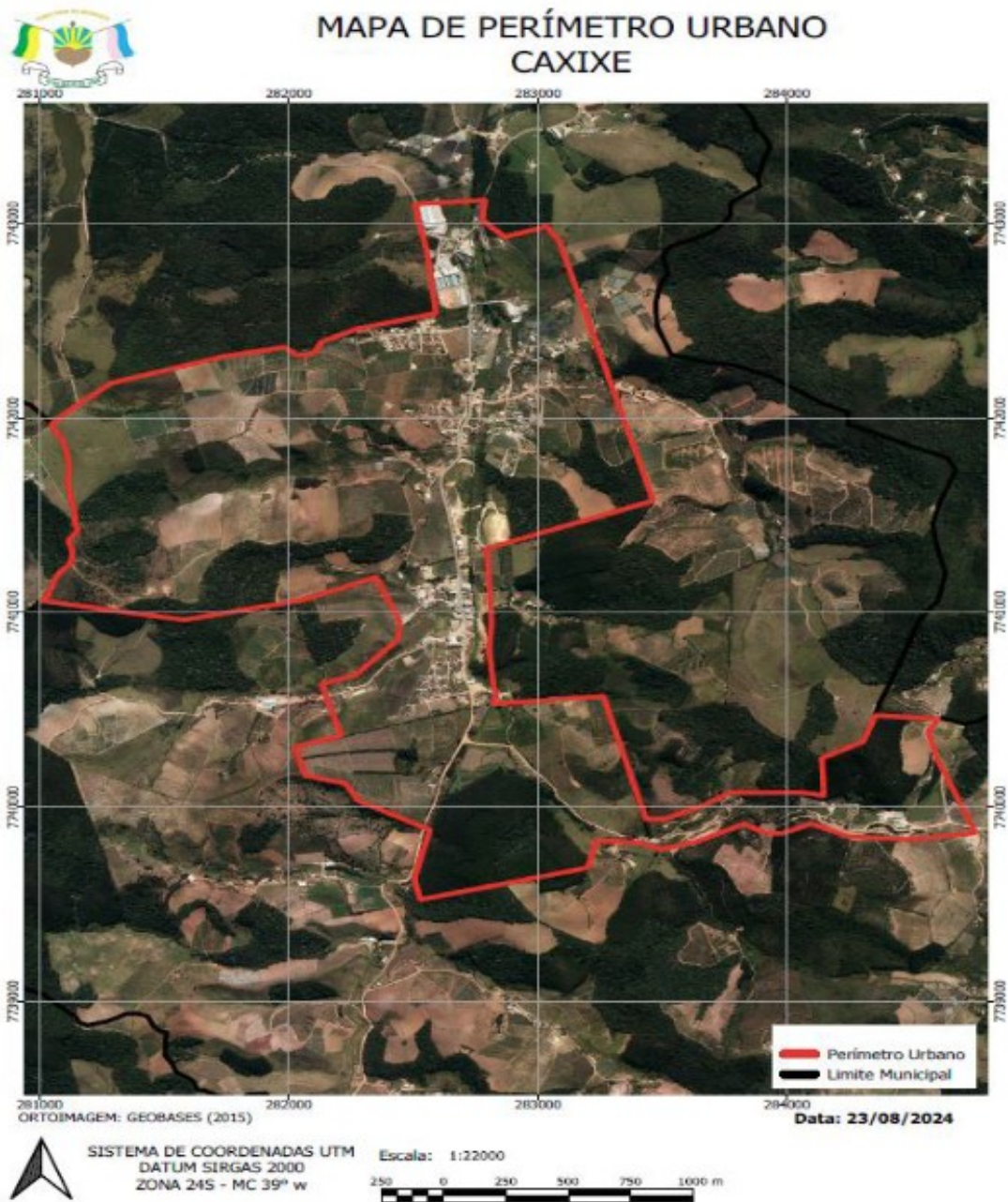


**JOÃO PAULO SCHETTINO MINETI**  
**Prefeito Municipal**





## ANEXO I

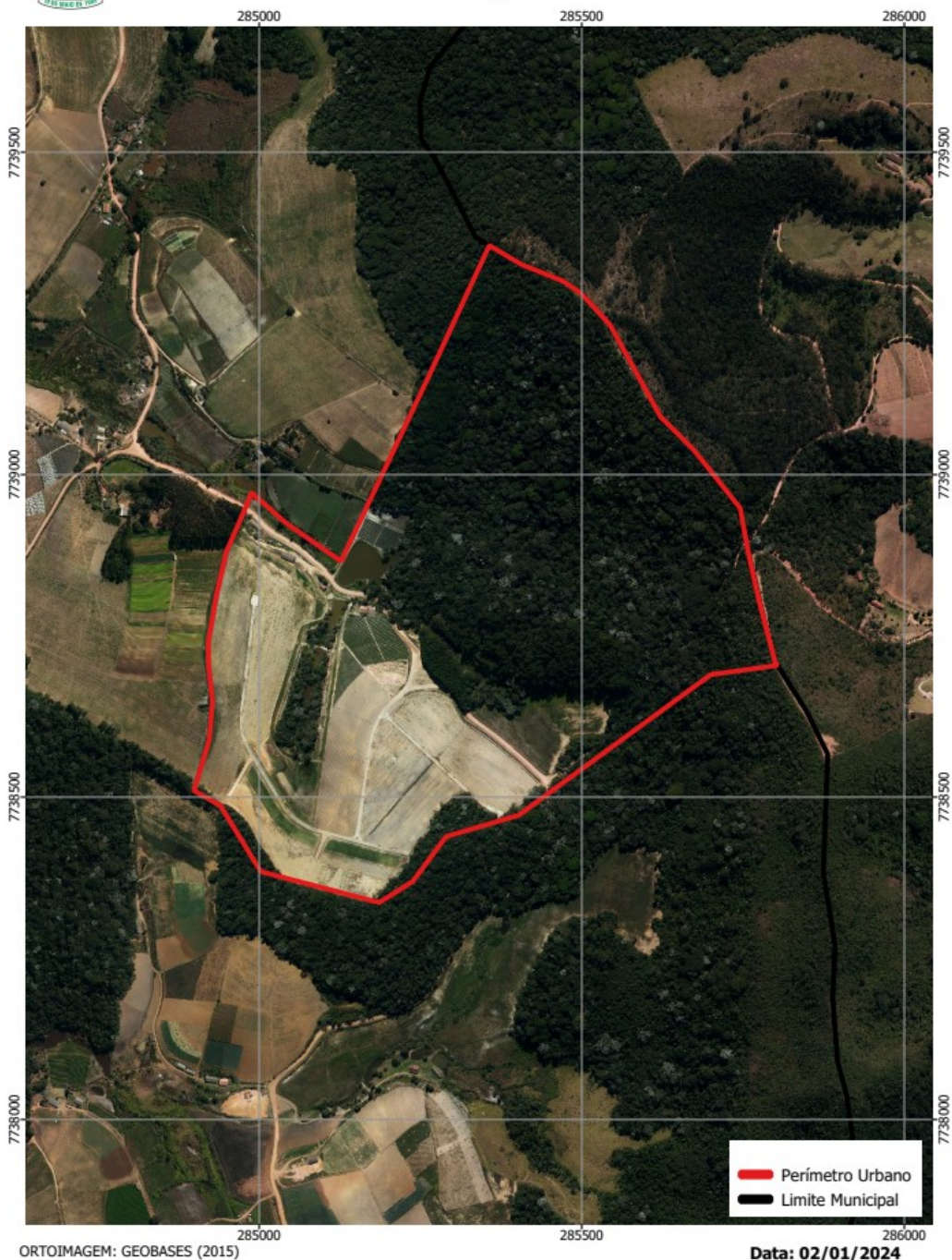




## ANEXO II



### MAPA DE PERÍMETRO URBANO BRAÇO DO SUL



ORTOIMAGEM: GEOBASES (2015)

Data: 02/01/2024



SISTEMA DE COORDENADAS UTM  
DATUM SIRGAS 2000  
ZONA 24S - MC 39° w

Escala: 1:8000



Elaboração:  
Rafael Pereira Vicente  
Engenheiro Agrimensor e Cartógrafo  
CREA MG: 205.900/D

Documento digital, verifique em: <https://vendanova.essencialbpms.com.br/governo-digital.html#!/portal/>  
Identificador: a341c9e11caf95a57e003c2ec3719c74







### ANEXO III



## MAPA DE PERÍMETRO URBANO CHÁCARAS CALIFORNIA



SISTEMA DE COORDENADAS UTM  
DATUM SIRGAS 2000  
ZONA 24S - MC 39° W

Escala: 1:9000



Elaboração:  
Rafael Pereira Vicente  
Engenheiro Agrimensor e Cartógrafo  
CREA MG: 205.900/D

Documento digital, verifique em: <https://vendanova.essencialbpms.com.br/governo-digital.html#!/portal/>  
Identificador: af76a5e0c4da5981509059214acf8d55

Data: 02/01/2024





## ANEXO IV



### MAPA DE PERÍMETRO URBANO SÃO JOSÉ DO ALTO VIÇOSA



SISTEMA DE COORDENADAS UTM  
DATUM SIRGAS 2000  
ZONA 24S - MC 39° w

Escala: 1:8000

100 0 100 200 300 400 m

Elaboração:  
Rafael Pereira Vicente  
Engenheiro Agrimensor e Cartógrafo  
CREA MG: 205.900/D

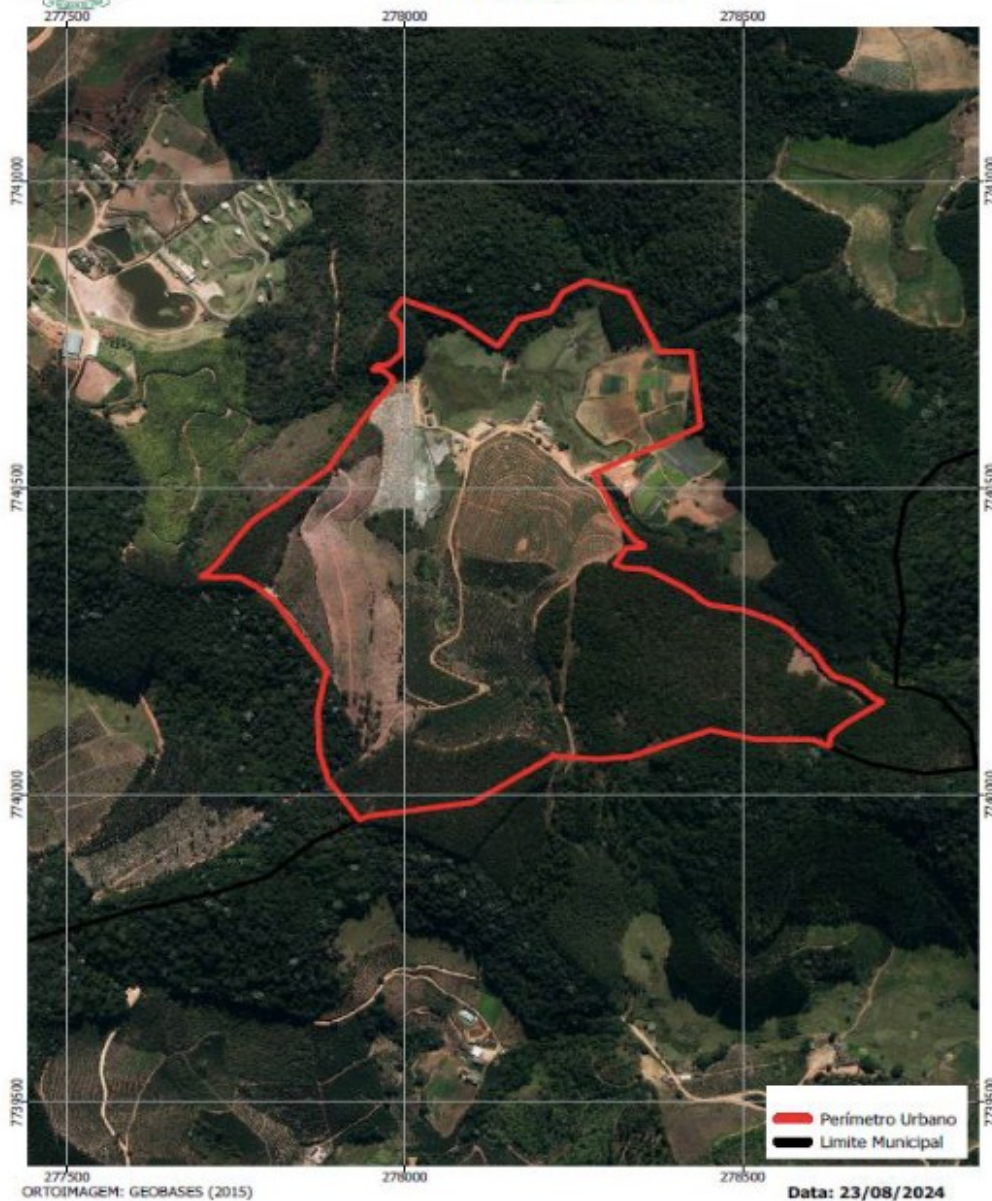
Documento digital, verifique em: <https://vendanova.essencialbpms.com.br/governo-digital.html#!/portal/>  
Identificador: 5270bd422e82b820211348ad2122c764





## ANEXO V

### MAPA DE PERÍMETRO URBANO BELA AURORA



SISTEMA DE COORDENADAS UTM  
DATUM SIRGAS 2000  
ZONA 24S - MC 39° w

Escala: 1:8000

